



ASSEMBLÉE GENERALE D'INAÉ

Vendredi 29 mai 2026

À PESSAC (33)

Foyeux anniversaire



Il était une fois INAÉ - retour sur 10 années

Prise de parole Institutionnels



Maud CARUHEL
Vice-présidente ESS et
Économie Circulaire Région
Nouvelle-Aquitaine

Jean-Guillaume BRETENOUX
Directeur régional de
l'économie, de l'emploi, du
travail et des solidarités de
Nouvelle-Aquitaine



Rapport Moral 2025

par Mélanie MAUNOURY, Présidente d'INAE

Merci pour leur soutien dans le
cadre de nos 10 ans



MAIF

**GROUPE
CREDIT COOPERATIF**



Rapport d'activité



2025

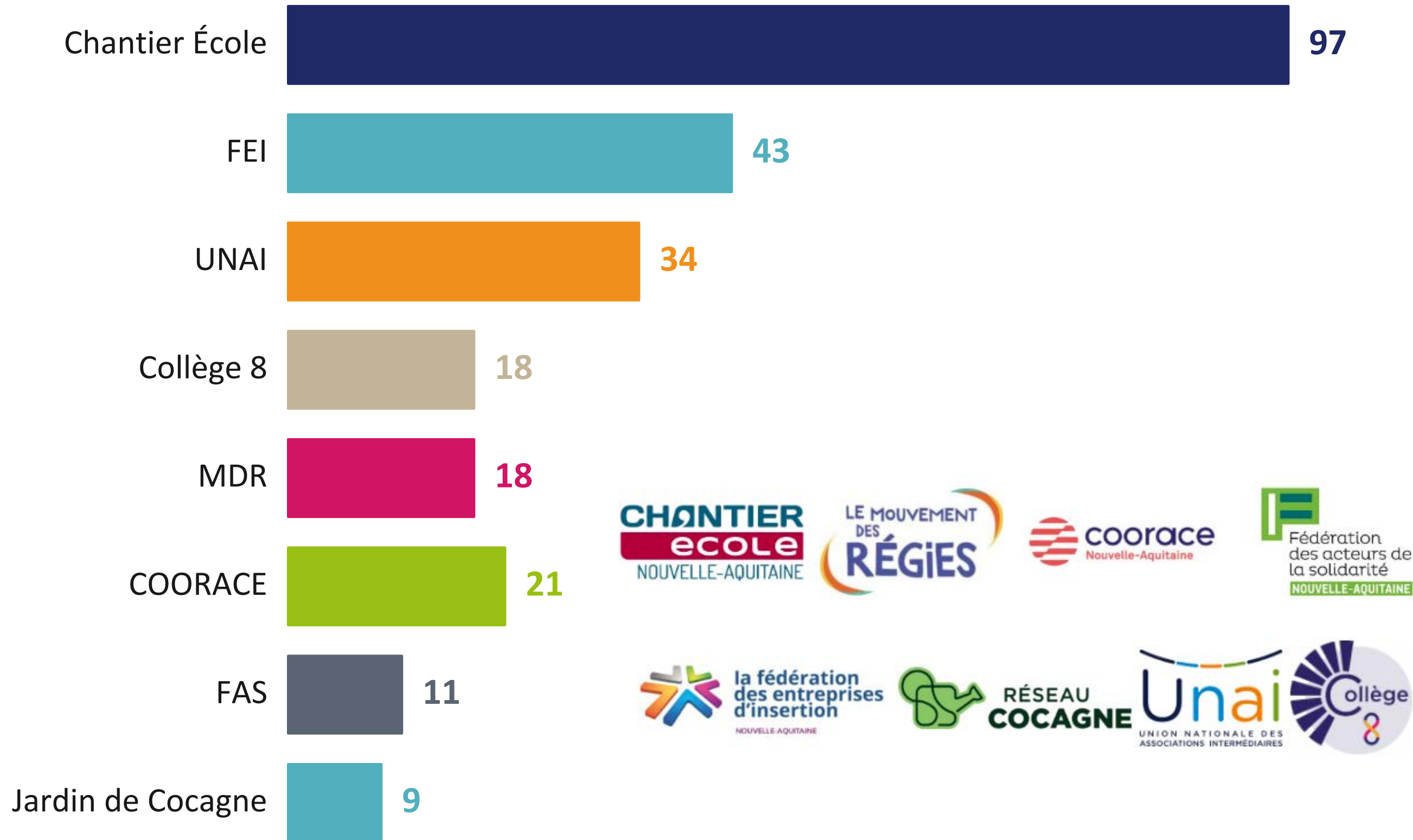
01

Un inter-réseau représentatif



Les adhérents INAÉ 2025 - 251 structures

INAÉ fédère 8 réseaux nationaux + un collège 8 de structures non-affiliées



453

SIAE représentées en
Nouvelle-Aquitaine

251

structures adhérentes à
au moins un réseaux

55%

de SIAE adhérentes

Participation aux RDV INAÉ 2025 - Chiffres clés

1 417

présences
individuelles

304

SIAE
distinctes touchées

118

RDV & actions
animés

67 %

des SIAE ont participé au
moins une fois

12

depts
couverts

Modalité des RDV

Distanciel

67 %

943 présences

Présentiel

33 %

474 présences

Thématiques des actions

Formation & compétences

571

Réseau IAE & territoire

297

RH & management

161

Finance & diagnostic

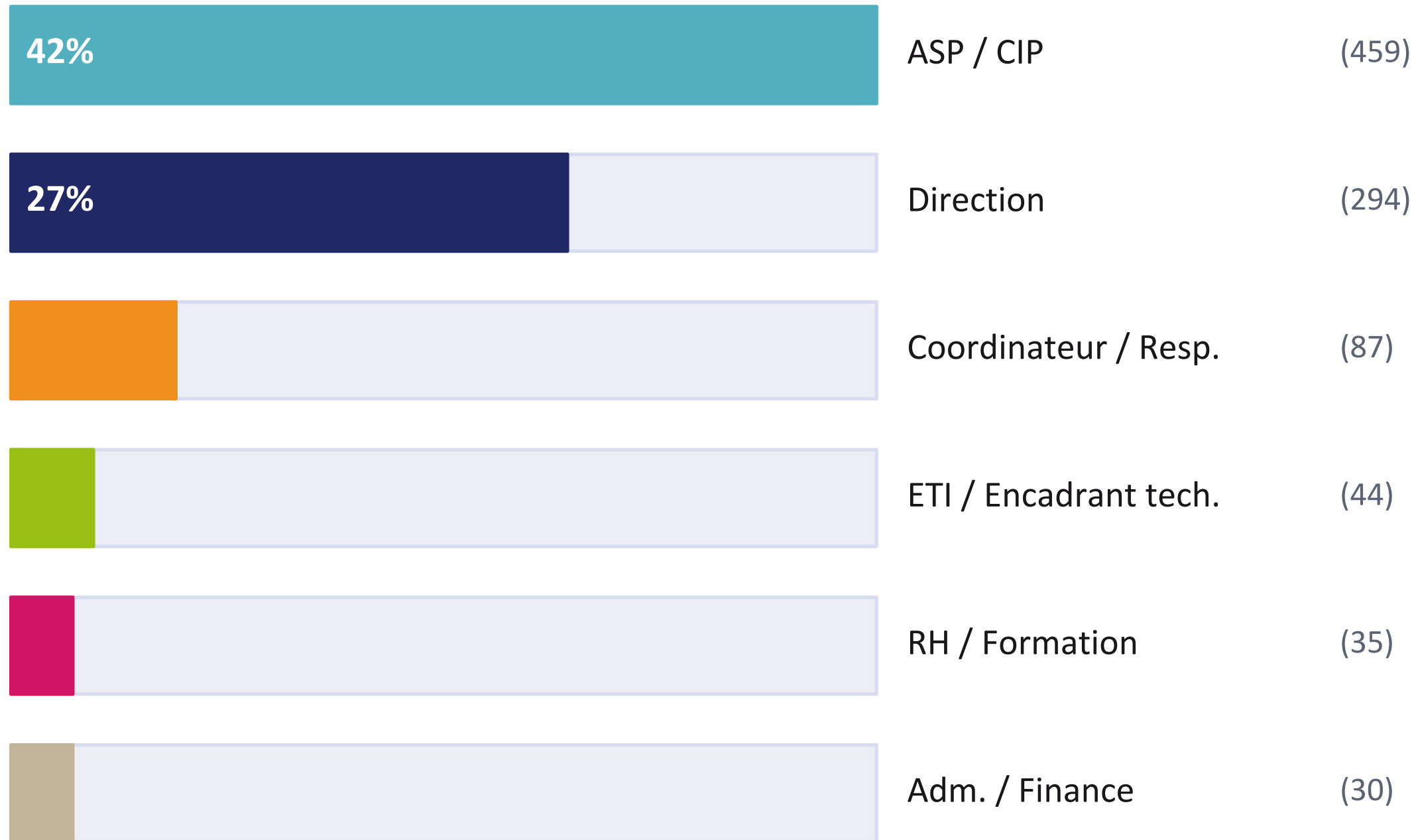
130

Partenariats & financeurs

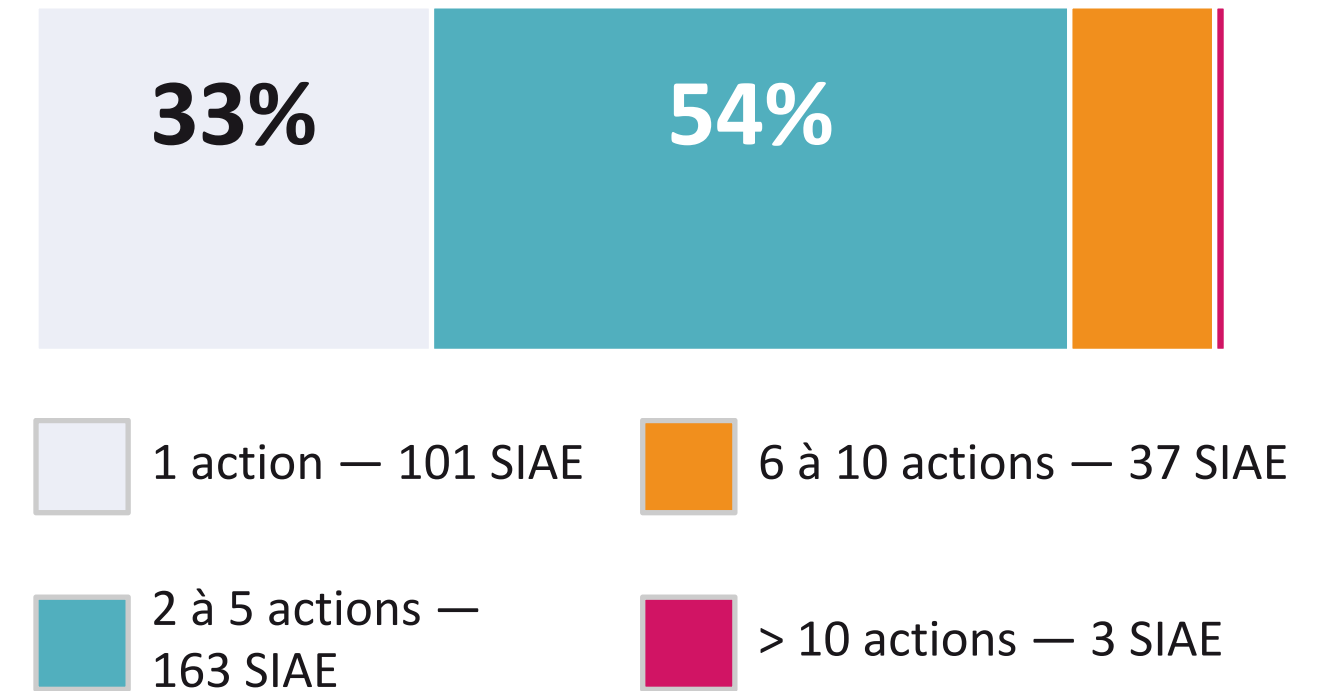
82

Participation aux RDV INAÉ 2025 - Chiffres clés

Fonction des participants



Fidélité & récurrence

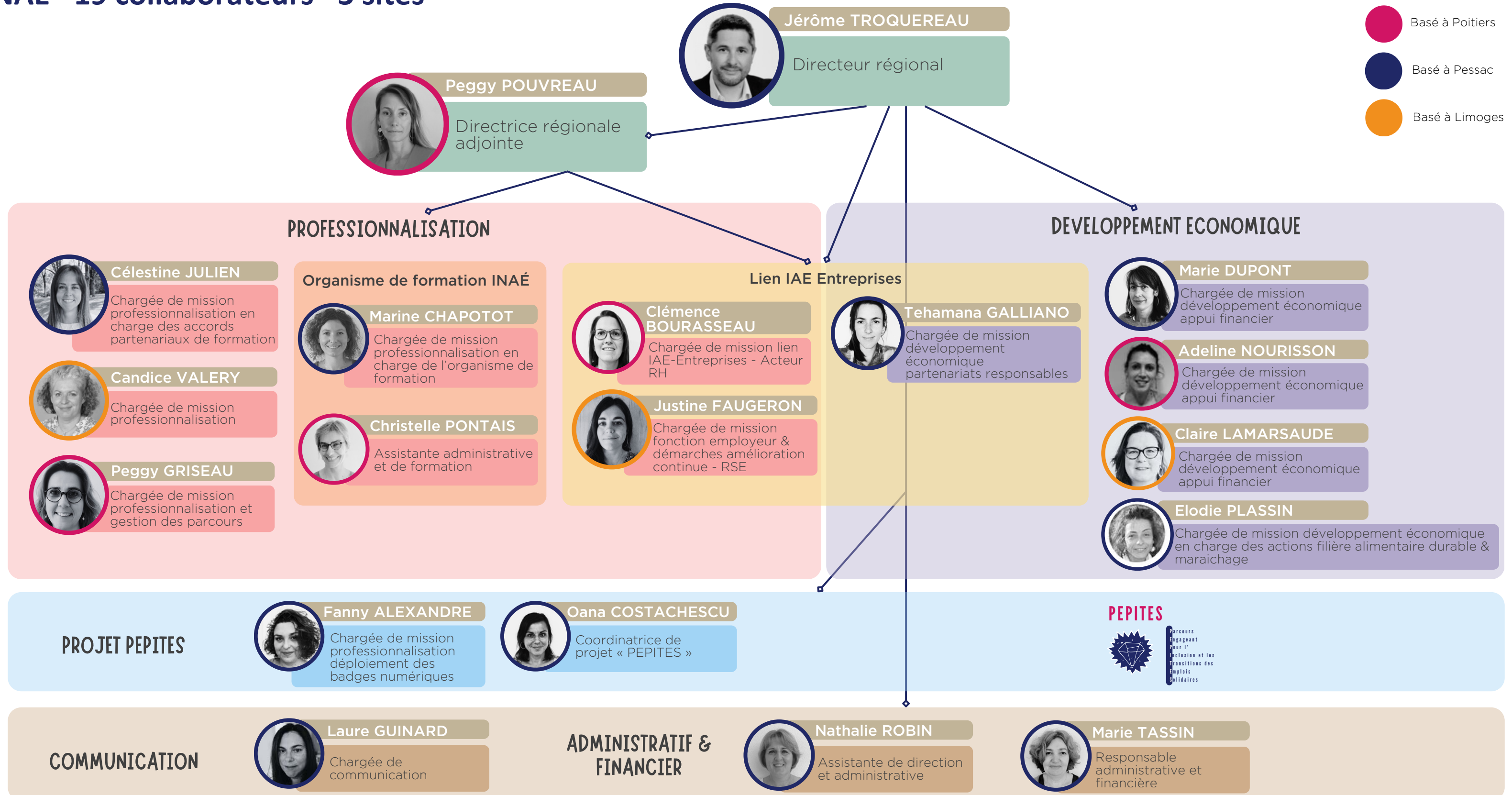


Participation par département — 12 départements Nouvelle-Aquitaine

16 Charente	17 Char.-Maritime	19 Corrèze	23 Creuse	24 Dordogne	33 Gironde
60,87 %	74,00 %	57,69 %	60,00 %	41,38 %	66,27 %
40 Les Landes	47 Lot-et-Gar.	64 Pyrénées-Atl.	79 Deux-Sèvres	86 Vienne	87 Haute-Vienne
61,11 %	71,43 %	65,38 %	91,89 %	73,33 %	68,75 %

L'équipe & moments forts inter-réseaux

Équipe INAE · 19 collaborateurs · 3 sites



La proposition de valeurs d'INAÉ

INAÉ est l'inter-réseau de l'IAE (7 réseaux + SIAE non fédérées dans le collège 8) de Nouvelle-Aquitaine.

Le cœur de sa proposition de valeur est de favoriser un développement équilibré de toutes les formes d'insertion par l'activité économique en Nouvelle-Aquitaine.

Cela nécessite de pouvoir agir sur le collectif des réseaux et acteurs de l'IAE, d'agir sur les cadres qui structurent l'IAE, de promouvoir l'IAE dans la sphère socio-économique, et d'accompagner les SIAE dans leur structuration et leur professionnalisation.

- Buts**
- Définir la stratégie régionale et anticiper les mutations de l'IAE
 - S'assurer que l'IAE conserve une place adaptée dans l'ensemble des dynamiques relatives à l'emploi, la formation et le développement économique.
 - Accompagner vers un modèle d'IAE performant socialement, environnementalement et économiquement.

Domaines d'Actions :

- Renforcer la place de l'IAE dans l'ensemble de l'écosystème régional : Accompagner les politiques de l'IAE, Place de l'IAE dans les politiques Emploi-Formation, Place de l'IAE dans le monde socio-économique
- Accompagner les membres et plus largement toutes les SIAE de Nouvelle Aquitaine



02

IAE dans les politiques emploi-formation

Prescriptions · PIC IAE · France Travail · Partenariats logement & santé

INAÉ représentée sur les 12 départements de Nouvelle-Aquitaine

CRPE & CREFOP

Commission Régionale pour l'Emploi :
présence active aux sessions plénières et
représentation IAE au niveau régional
Comité Régional Emploi Formation
Orientation Professionnelle : voix de l'IAE
dans la gouvernance régionale

CDPE (×12)

Commissions Départementales Pour
l'Emploi : présence active sur chacun des
12 départements de Nouvelle-Aquitaine

C2IAE (×12)

12 Commissions Départementales IAE :
suivi des conventions, des parcours et des
conventionnements ETP

Formation Pro (PIC IAE & PRF)

Coordination des actions PIC IAE et PRF
pour accès à la formation

Plateforme Inclusion & Académie FT

Présentation de l'IAE auprès de
l'Académie France Travail, avec
intégration d'un module IAE sur leur
plateforme.

PQNA

Pays Quartiers Nouvelle-Aquitaine :
positionnement de l'IAE dans les
dynamiques territoriales de l'emploi

PIC IAE & PRF - Formation des salariés en insertion

- 3 COPIL régionaux : **20 mars** · **23 avril** · **24 juin 2025**
- Journées salariés en insertion : La Rochelle (13/03) · Haute-Vienne (14/10)
- 10 RDV OPCO en présentiel et visio sur les 12 départements
- 2 RDV INAÉ « Préparer son plan de développement des compétences » (janv.)
- Rencontres individuelles avec 6 OPCO partenaires (Uniformation, AKTO, OPCO EP, OPCO commerce, Santé, 2i)
- Compilation & analyse données PIC IAE 2024 transmises à DREETS et AFPA



France Travail · Partenariats emploi, logement & santé

- Module IAE sur la plateforme Académie France Travail - 39 inscrits
- Présentation IAE aux agents CAP Emploi du 79
- Journée AHI/SIAE - 2^e édition dans la Vienne (02/04/2025)
- RDV INAÉ logement & santé
- Partenariat centres sociaux - coopérations locales et prescription renforcée
- Accompagnement dérogation collective 20 h/semaine : O2R, Convergences, Premières Heures
- Diagorienté (4 rendez-vous - 68 inscrits)
- Violences sexistes et sexuelles 8 inscrits
- Addictions (3 rendez-vous - 25 inscrits)
- Communication interpersonnelle 15 inscrits
- ADIE (2 rendez-vous – 50 inscrits)
- Illettrisme et échanges de pratiques (2 rendez-vous - 19 inscrits)
- Académie France Travail (1 rendez-vous - 39 inscrits)



03

IAE dans l'écosystème économique

Développement · Coopérations · Chaîne d'accompagnement · Filières · Lien IAE-
Entreprises

INAÉ est l'interlocuteur qui coordonne et relaie l'accompagnement stratégique et économique aux côtés des acteurs de terrain

INAÉ

Tête de réseau régionale IAE
12 départements Nouvelle-Aquitaine

Ingénierie & coordination

Coordination de parcours d'accompagnement co-construits avec les acteurs du territoire

Formation & professionnalisation

Actions de formation SIAE — Propul's, DiagFlash, FINECO, FANA, modules OPCO

Représentation institutionnelle

Interface SIAE ↔ DREETS, OPCO, France Travail, Conseil Régional

Plaidoyer & lobbying

Défense des intérêts IAE auprès des institutionnels régionaux et nationaux

Animation du réseau

Animation inter-acteurs, partage d'expériences, mise en réseau SIAE et partenaires

DREETS / DEETS

Pilotage & financement des dispositifs IAE ·
Conventionnement · Contrôle & dialogue social

Conseil Régional NA

Cofinancement des SIAE · Politiques ESS régionales · Appels à projets et soutien territorial

Conseils Départementaux

Lien avec le soutien à l'IAE - Partenaires du PDI - Politique BRSA -

DLA

Appui stratégique & organisationnel ·
Diagnostics ESS · Renforcement de la gouvernance des SIAE

France Active

Accompagnement financier · Garanties & prêts solidaires · Consolidation économique des SIAE

OF INAE

Formation sur le pilotage, la gestion économique et financière - Gérer ma SIAE par l'analyse des coûts

Accompagnement stratégique et économique des SIAE

Chaîne d'accompagnement renforcée pour les SIAE en difficultés

Cellule de Veille ESS
Régionale

GT Eco IAE
Régional

Tableau de
Bord régional
partagé

GT Eco IAE
Régional

Comité départemental
des partenaires

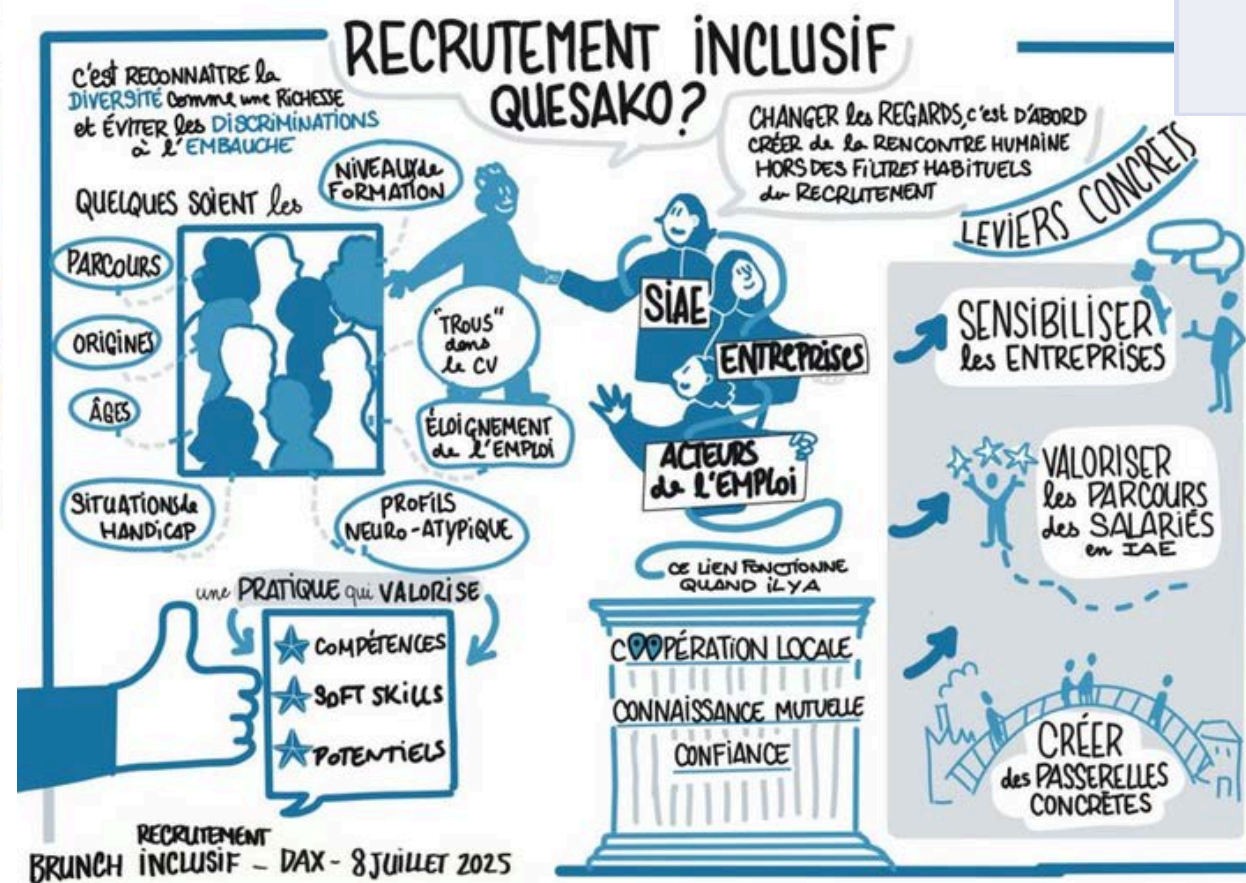


Brunchs & rencontres inclusives

- 1^{re} édition Brunch Recrutement Inclusif (Landes) - 58 participants
- 2^e édition (Charente-Maritime) - 50 participants
- Rencontres SIAE/SAAD Niortais & Deux sèvres (6 entreprises / 6 SIAE)
- Passerelle Métiers de l'Autonomie Charente (4 SAAD & AI partenaires)
- Rencontre régionale TZCLD NA - 80 participants
- Convention régionale MEDEF Nouvelle-Aquitaine

Marchés & partenariats entreprises

- ENEDIS : convention renouvelée — 4 visios montée en compétences, bilan social 2025
- Programme PRASER : journée régionale ASER, CCI Pau Béarn (STEP), COPIL PRASER
- La Poste : accompagnement groupement SIAE Gironde (espaces verts)
- Marché Traiteur Gironde : suivi et bilan présentiel au Département
- Chantier École - SNCF : bilans 2024/2025 par territoire, 3 comités de suivi
- Partenariats activés : Transdev, GEIQ, Seve Emploi, MEDEF, Fond SEA, Chambre des Métiers,...



Convention relative à la
« Gestion des Obligations Légales de Débroussaillage (OLD) »
2025 - 2028

**PRASER**

Parcours régional
des achats socialement et
écologiquement responsables

Développer les achats responsables
avec l'économie sociale et solidaire

CRESS Nouvelle-Aquitaine / 3AR / INAE Nouvelle-Aquitaine

Textile



Consortium CRESS -
Renaître - INAÉ ·
Journée Mode
Responsable · Suivi
Tresse/Tissena/Amos
· Appel foncier
Gironde

Biodéchets

Consortium RCCNA–CRESS–INAÉ · Feuille de
route régionale · Webinaire ESS (30
participants dont 12 SIAE)

Alimentation durable

Partenariat Réseau Cocagne (démarrage juillet
2025) · 3 visios + immersion Jardins de
Cocagne - Participation en local au PAT

Déchets bâtiment (CADRESS)

2 bulles de coopération (Creuse & Corrèze) · 1
journée régionale · 6 réunions de coordination

Tourisme durable

Partenariat MONA–Coop Tiers-Lieux–Renaître
· Annuaire acteurs ESS par territoire d'OT

CRESS / ALIENA / PQNA

Présence Coralim · Métiers du soin · Réseau
ESS national · Instances régionales économie
sociale



04

Observatoire · Plaidoyer · Lobbying

Données secteur · Représentation · Influence

Observatoire régional 2025

- Capitalisation des données SIAE collectées via DREETS/ASP
- Lecture consolidée de l'évolution du secteur IAE en NA
- Alimentation des politiques publiques régionales
- État des lieux fin. 2025 : 160 SIAE en signaux de difficultés sur 455 (35 %)
- Publication prévue des données 2025 en décembre 2026

Plaidoyer & positionnement institutionnel



Enquête état des lieux de la santé des SIAE en Nouvelle-Aquitaine



Observatoire 2025 de l'Insertion par l'Activité Économique en Nouvelle-Aquitaine



Et si la commande publique devenait un moteur direct de développement économique local et d'inclusion ?



18 septembre - 11 octobre : deux dates pour soutenir l'IAE



ÇA NE TIENT PLUS ! Mobilisons-nous le 11 octobre



OBSERVATOIRE 2025

DE L'INSERTION PAR L'ACTIVITÉ ÉCONOMIQUE EN NOUVELLE-AQUITAINE

AGIR ENSEMBLE POUR L'INSERTION PAR L'ACTIVITÉ ÉCONOMIQUE

Economie 2025

Infographie régionale L'IAE en 2024

Insertion par l'Activité Économique

Nouvelle-Aquitaine

Le nombre de SIAE correspond au nombre de chercheurs/insertés titrés dans l'ASP.

465 SIAE

27 112 Salariés en parcours

soit 7 956 ETP

PORTRAIT DES SIAE

Analyses et Chambres d'insertion: 233 ACI

Structures de production de biens et services: 78%

Structures de mise à disposition de personnels: 22%

Autres types d'insertion: 126 EI

Associations à but non lucratif: 5 ETT

Associations à but lucratif: 72 AI

Associations à but lucratif: 31 ETT

NOMBRE D'EQUIVALENT TEMPS PLEIN INSERTION (ETPI)

ACI: 3 991 | EI: 1 506 | AI: 1 694 | ETT: 765

NOMBRE DE SALARIÉS EN INSERTION (SAI)

ACI: 10 669 | EI: 3 154 | AI: 10 286 | ETT: 3 005

SECTEURS D'ACTIVITÉ

- 40% Multi-branches (autres que l'agriculture)
- 30% Industrie (hors aéronautique)
- 26% Commerce de détail (hors alimentaire)
- 17% Restauration (hors restauration traditionnelle)
- 11% Commerce de gros
- 10% Transport, logistique
- 6% Services (hors santé)
- 30% Santé (hors santé publique)
- 23% Services aux entreprises
- 15% Services à la personne
- 10% Services
- 8% Santé (hors santé publique)
- 5% Services (hors santé)

STATUT JURIDIQUE

79% Sociétés à responsabilité limitée (SARL)

13% Sociétés par actions (SA)

4% Sociétés à responsabilité limitée (SARL)

4% Sociétés par actions (SA)

IMPACT SOCIAL

PROFIL DES SALARIÉS

57% Hommes, 43% Femmes

73% des salariés ont un diplôme supérieur au BAC

15% + de 50 ans, 65% Entre 20 et 50 ans, 20% - de 20 ans

TREMPIN VERS L'EMPLOI

58% Dans les 3 mois de la sortie de l'IAE, 58% des salariés trouvent un emploi (hors SIAE)

42% Dans les 3 mois de la sortie de l'IAE, 42% des salariés trouvent un emploi (hors SIAE)



05

Actions d'accompagnement pour les SIAE

Actions collectives · OF INAÉ · RDV INAÉ · Gouvernance · Accompagnements individuels

Organisme de Formation INAÉ - chiffres clés à fin septembre 2025

33

Formations
dispensées

246

Stagiaires

114

SIAE
participantes

199 k€

Produits OF
(vs 233 k€ en 2024)

Thématiques des rendez-vous collectifs animés

Fonction Employeur

Sanction disciplinaire · Rupture de contrat · Dialogue social Règlement intérieur · Livret accueil

QVCT · Fresque QVT · RSE ·

Responsabilité territoriale · lien avec les réseaux nationaux pour diffuser démarche RSE - Partenariat QVCT avec ARACT

Parcours APEC « Réussir ses recrutements »

21 inscrits Manager · 11 Offre d'emploi · 20 Entretien professionnel

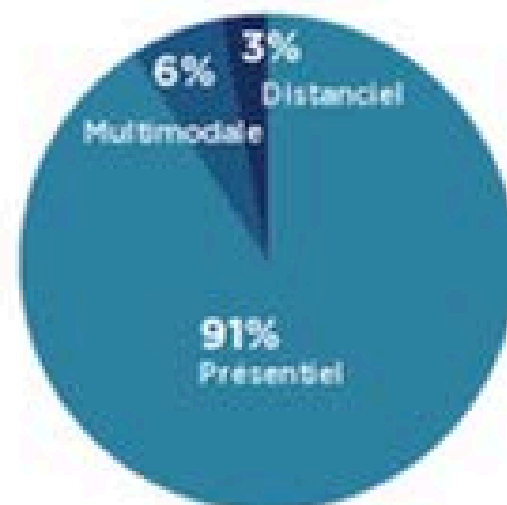
Badges numériques

Déploiement Open Badges - valorisation salariés en parcours - valorisation de l'accompagnement socio-pro

Les formations dispensées

33 SESSIONS DE
FORMATION

Modalités



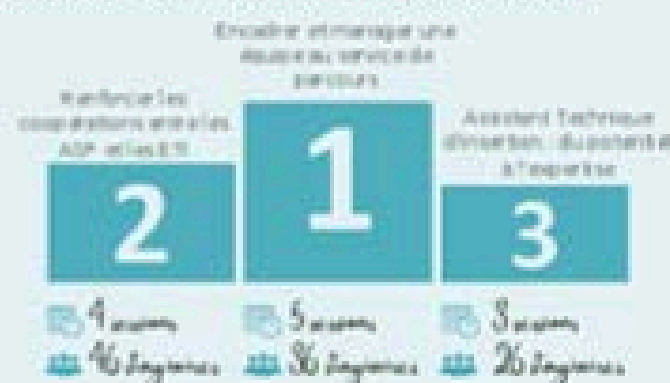
Inter/Intra



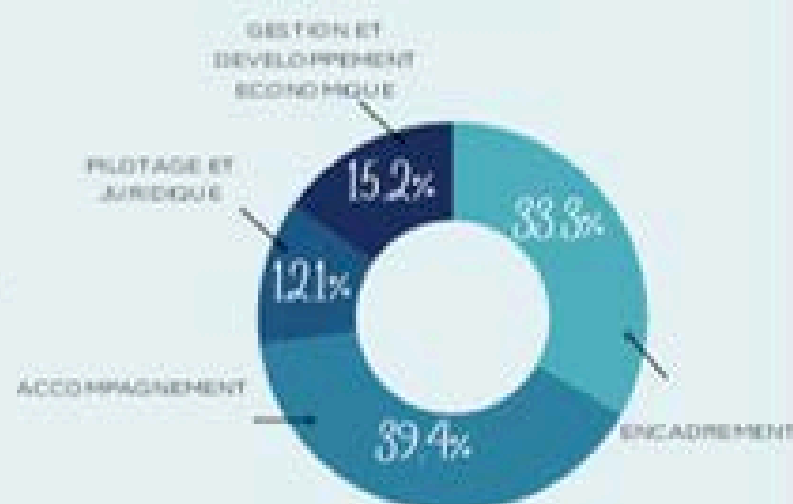
Localisation des formations



Top 3 des formations les plus dispensées



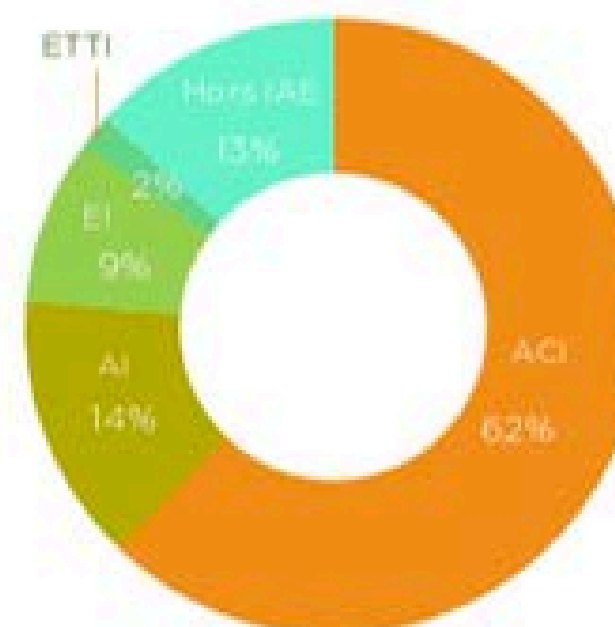
Répartition par thématiques



Les structures formées

114 STRUCTURES

Qui sont-elles ?



D'où viennent les structures ?



Satisfaction globale : 9,1/10 (sur 205 répondants)

Les stagiaires formés



52%



48%

246 STAGIAIRES



52%
Encadrement



20%
Accompagnement



22%
Direction,
coordination



2%
Administratif, accueil et
comptabilité

96 % des stagiaires ont renseigné leur fonction

CATALOGUE DE FORMATION 2025

INTITULÉ DE LA FORMATION

DURÉE

MODALITÉS

PILOTAGE ET JURIDIQUE

Dirigeants, adjoints, coordinateurs

RENFORCER LE COLLECTIF ET SON SENTIMENT DE SÉCURITÉ



14 heures

Présentiel

INTER

MANAGER SA QVT ET CELLE DE SON ÉQUIPE



35 heures

Distanciel

INTER

TRANSFORMER SON MODE DE MANAGEMENT VERS LE LEADER POSITIF



21 heures

Présentiel

INTER
OU
INTRA

MANAGEMENT INDIVIDUEL ET D'ÉQUIPE : COMMUNICATION RELATIONNELLE ET ÉMOTIONNELLE



21 heures

Présentiel

INTER
OU
INTRA

PRÉVENIR LES RISQUES PROFESSIONNELS (NIVEAU 1)



7 heures

Présentiel

INTER
OU
INTRA

PRÉVENIR LES RISQUES PROFESSIONNELS (NIVEAU 2)



7 heures

Présentiel

INTER
OU
INTRA

ENCADREMENT

Encadrant(e) Technique Pédagogique et Social, Encadrant(e) Technique d'Insertion, Chef(fe) d'équipe et Coordinateur(rice) Tec

ALLIER PRODUCTION, TRANSMISSION ET INSERTION



28 heures

Présentiel

INTER
OU
INTRA

TRANSMETTRE EN SITUATION DE TRAVAIL



21 heures

Présentiel

INTER
OU
INTRA

ENCADRER ET MANAGER UNE ÉQUIPE AU SERVICE DES PARCOURS



28 heures

Présentiel

INTER
OU
INTRA

CHIFFRER ET ORGANISER UNE ACTIVITÉ DE PRODUCTION



14 heures

Présentiel

INTER
OU
INTRA

Assistant(e) Technique d'Insertion

ASSISTANT TECHNIQUE D'INSERTION : DU POTENTIEL À L'EXPERTISE !



28 heures

Présentiel

INTER



INTITULÉ DE LA FORMATION

DURÉE

MODALITÉS

ACCOMPAGNEMENT

Chargé(e)s d'accueil, personnes intervenant dans l'accueil ou l'accompagnement (ASP, CIP, Encadrants techniques...)

ABORDER L'HYGIÈNE CORPORELLE DANS LA RELATION D'AIDE	 21 heures	Présentiel	INTER OU INTRA
GÉRER LES SITUATIONS CONFLICTUELLES DANS UN CADRE PROFESSIONNEL	 14 heures	Présentiel	INTER OU INTRA
PREMIERS SECOURS EN SANTÉ MENTALE	 14 heures	Présentiel	INTER
RENFORCER LES COOPÉRATIONS ENTRE LES ASP ET LES ETI	 28 heures	Présentiel	INTER OU INTRA
ACQUÉRIR UN REGARD SOCIAL EN ADDICTOLOGIE	 27 heures	Présentiel	INTER OU INTRA
MOTIVER ET VALORISER LES SALARIÉS EN PARCOURS : LES COMPÉTENCES PSYCHOSOCIALES	 12 heures	Présentiel	INTER
ADAPTER SA POSTURE ET SA COMMUNICATION DANS LA RELATION D'AIDE	 21 heures	Présentiel	INTER
UN ACCOMPAGNEMENT PARTAGÉ POUR LA RÉUSSITE DES PARCOURS	 21 heures	Présentiel	INTRA

Toute personne en charge de la conception d'un projet de Formation en Situation de Travail et/ou référent FEST

CONCEVOIR ET EXPÉRIMENTER UN PROJET D'AFEST	 24,5 heures	Présentiel + distanciel	INTRA
EXPÉRIMENTER UN PROJET D'AFEST	 21 heures	Présentiel	INTRA

INTITULÉ DE LA FORMATION

DURÉE

MODALITÉS

GESTION ET DÉVELOPPEMENT ÉCONOMIQUE

Dirigeants et personnes en charge du pilotage de la gestion économique et financière de la SIAE

GÉRER MA SIAE PAR L'ANALYSE DES COÛTS	 21 heures	Présentiel + distanciel	INTER OU INTRA
LA GESTION ÉCONOMIQUE ET FINANCIÈRE DE MA SIAE	 28 heures	Présentiel + distanciel	INTER OU INTRA
GESTION ET PILOTAGE FINANCIER DES SIAE	 35 heures	Présentiel	INTRA

Direction et coordination, chargé.e de développement, responsable administratif et financier...

REPÉRER ET RÉPONDRE À UN MARCHÉ PUBLIC	 14 heures	Présentiel	INTER
--	---	-------------------	-------

Kit badges PEPITÉS



Un ensemble de 14 badges répartis en trois parcours pour couvrir plusieurs compétences existantes et/ou déployées par les personnes en parcours d'IAE :

J'ai les bases : 5 badges pour couvrir les compétences initiales nécessaires à la tenue d'une posture professionnelle. On y retrouve l'engagement, la communication interpersonnelle, le travail en équipe, la motivation, et la connaissance des droits et devoirs de base en entreprise



Je gère ! : Relié à la montée en autonomie et la valorisation des actions de levée des freins à l'emploi, ce parcours contient des badges relatifs à la mobilité, l'usage du numérique, l'identification des interlocuteur.ices, la technique et la sécurité, et enfin la réflexivité.



Entreprise, me voilà ! : constitué de 4 badges, il se concentre sur les actions concrètes d'accès à l'emploi. S'y trouvent la confirmation du projet professionnel, la création et la valorisation du CV, la recherche d'offres d'emploi et la tenue d'un entretien de recrutement.



Actions Individuelles – Accompagnement économique des SIAE

60+

SIAE accompagnées
(dont FINECO)

22

Prédiagnostics
SIAE en difficulté

14

SIAE accompagnées
Propul's (2 sessions)

160

SIAE en signaux
de fragilité

Outils mobilisés

Propul's

Programme collectif 4 jours — stratégie, modèle éco, RSE, communication. 2 sessions : Pau (mai-juin) & Angoulême (nov.-déc.)

Rdv, Outillages & DiagFlash

Diagnostic économique rapide avec DEETS — 2 sessions en 2025 (20 participants).

Outil accessible en ligne sur le centre de ressources

FINECO

Analyse des coûts de revient et pilotage économique — plus de 60 structures accompagnées individuellement sur 12 dpts

FRANCE ACTIVE
Les entrepreneurs engagés
NOUVELLE AQUITAINE

4 RDV spécifiques : stratégie d'investissement, trésorerie, prévention des difficultés, amorcer la relance



06

Communication

Visibilité · Centre de ressources · Publications · Réseaux sociaux

Un site Internet revisité



RDV INAÉ



Formations
INAÉ



Annuaire des
structures



Dossiers
thématiques



Collaborer avec
une SIAE



Agenda



Offres d'emploi
& de bénévoles
dans l'IAE



Appels à projets

63 000

Visiteurs
sur le site

6 200

Abonnés
LinkedIn
à Mai 2026

1 880

Abonnés
Facebook
à Mai 2026

618

Inscrits
alerte emploi
à Mai 2026

Publications et ressources

90

Offres d'emploi
publiées

69

Appels à projets
relayés

70

Ressources doc.
en ligne

48

Événements
diffusés

32

Actualités
publiées

07

Les temps forts 2025

Faits marquants · Réalisations structurantes



 Convention MEDEF NA

Partenariat RH structurant — IAE acteur clé du recrutement inclusif en Nouvelle-Aquitaine

 Convention ENEDIS renouvelée

Débroussaillage Postes Sources (Gironde postes) + Dordogne — bilan social 2025 co-produit

 Ateliers prospectifs 2035

80 acteurs mobilisés en Deux-Sèvres — 5 thématiques : IA, publics, financements, travail, écologie

 Brunchs inclusifs

2 éditions — 58 participants (Landes) + 50 en Charente-Maritime) — lien IAE/entreprises

 Module Académie France Travail

Intégration d'un module IAE sur la plateforme nationale de formation des agents FT

 Plaidoyer filière textile

Consortium CRESS–Renaître–INAÉ · Mode Responsable · appel foncier Département de Gironde

 Badges numériques

Déploiement Open Badges — reconnaissance des compétences acquises pour les salariés en parcours

 Séminaire Admin Salariés & AG INAÉ 2025

Bilan 2024/2025, orientations stratégiques, mobilisation du réseau régional des 455 SIAE

08

2026 – Perspectives et enjeux

Contexte · Offre de service INAÉ renouvelée



Offre de service INAÉ 2026 – 10 principes directeurs

1. Offre resserrée

Concentration sur les actions à fort impact mesurable

2. 4 RDV INAÉ max/mois

48 à 50/an - cultiver la rareté et la qualité

3. Centre de ressources

Kit forum, livret accueil, Projet Insertion, Socle RH — autonomie SIAE

4. Refonte OF INAÉ

Mix learning,, intra — ouverture ESS - Nouvelles formations - journée compétences thématiques

5. Proximité terrain renforcée

+de déplacements · mission régionale de proximité réaffirmée

6. Valoriser les réussites

Mettre en lumière bonnes pratiques et success stories SIAE

7. Articuler 3 niveaux

Besoins SIAE × Stratégie réseau × Attentes financeurs

8. Badges numériques

Communauté « Badgeons la NA » · lien badges et filières

9. Contexte de crise → impact

Nécessité d'un impact visible et mesurable pour les financeurs

10. Coopérations ESS

Lien CRESS · MANA · Coop des tiers-lieux · ALIENA



Présentation du rapport financier 2025

Pierre DANNÉ - Trésorier d'INAÉ

Résultat 2025

- 9 161 €

vs + 50 795 € en 2024

Total Charges

1 395 216 €

Total Produits

1 386 054 €

Trésor.

605 k€

Projet PÉPITES (1 023 k€ budget total) : 80 % réalisés au 31/12/2025 — se poursuit jusqu'à mi-2026. Licenciement économique de la coordinatrice acté au 31/12/2025.

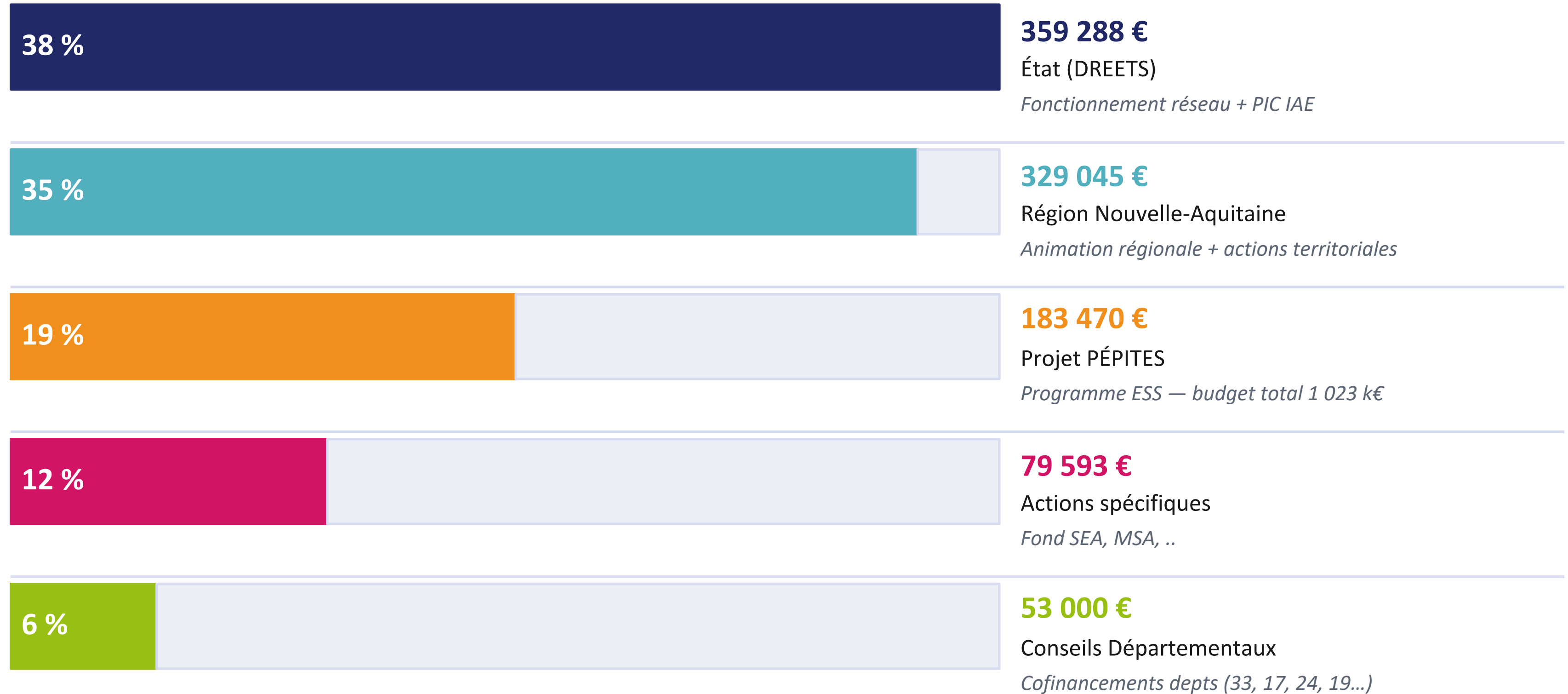
Partenariats structurants formalisés : convention MEDEF Nouvelle-Aquitaine, convention Enedis NA (espaces naturels & postes sources), Fonds de Dotation SEA (filère alimentaire durable).

Activité OF en légère baisse par rapport à 2024 (199 k€ vs 233 k€) — difficultés de commercialisation des sessions. Marge OF : 67 k€ vs 93 k€ en 2024.

Compte de résultat — Charges & Produits 2024 / 2025

CHARGES	2024	2025	PRODUITS	2024	2025
Achats	35 662 €	29 099 €	Rémunérations des services	268 246 €	235 060 €
Services extérieurs <i>dont ss-trait. OF formateurs : 139 820 € → 132 231 €</i>	353 710 €	341 349 €	Autres recettes (adhésions...) <i>Cotisations Collège 8 + adhérents</i>	118 150 €	132 776 €
Charges de personnel	956 493 €	1 007 691 €	Subventions d'exploitation	954 364 €	1 004 336 €
Charges financières	2 083 €	1 555 €	Dons manuels	10 800 €	10 800 €
Dotations amort. & provisions	13 343 €	15 505 €	Autres produits d'exploitation	10 988 €	165 €
TOTAL CHARGES	1 361 291 €	1 395 216 €	Produits financiers & except. <i>dont 45 000 € apport droit reprise 2024</i>	4 409 €	2 914 €
Résultat	+50 795 €	-9 161 €	TOTAL PRODUITS	1 412 087 €	1 386 054 €

Répartition des 1 004 336 € de subventions d'exploitation



199 k€

Produits OF
2025
vs 233 k€ en 2024
(-14 %)

132 k€

Charges
formation
vs 140 k€ en 2024

67 k€

Marge
bénéficiaire
vs 93 k€ en 2024
(-28 %)

34 %

Taux de marge
(vs 40 % en 2024)
Salles internalisées
en 2025

Évolution sur 4 exercices

Indicateur	2022	2023	2024	2025
Produits OF	188 k€	212 k€	233 k€	199 k€
Ch. formation	122 k€	133 k€	130 k€	126 k€
Ch. salles	7 k€	7 k€	10 k€	6.5 K€
Marge OF	60 k€	73 k€	93 k€	67 k€
Taux de marge	31.8 %	34.2 %	39.9 %	33.6 %

* Les charges de salles 2025 sont intégrées dans les charges générales — non ventilées sur la ligne salles.

Tableau de flux de trésorerie — 31/12/2025 (K€)

Résultat net	(9)
Flux non cash	6
Marge brute d'autofinancement	(3)
Var. en-cours clients	+15
Var. dettes frs	+4
Autres var. BFR	+141
Var. BFR activité	+160
FT généré par l'activité	+157
FT d'investissement	(12)
FT disponible (FCF)	+146
FT de financement	(27)
VAR. TRÉSORERIE	+118

Trésorerie ouverture : 487 k€

Indicateurs de structure financière

OK	Fonds de roulement (FR) <i>Baisse maîtrisée — reste positif</i>	318 k€
OK	Besoin en fonds de roulement (BFR) <i>BFR négatif = favorable (avances financeurs)</i>	-287 k€
OK	Trésorerie nette (TN) <i>Forte hausse — situation liquide</i>	605 k€
OK	FR en jours d'exploitation <i>Seuil Ok > 30j</i>	82 j
OK	TN en jours d'exploitation <i>Excellent > 30j</i>	160 j
OK	Taux d'endettement net <i>Trésor > dettes financières</i>	-204 %

BENEVOLAT

388 heures de bénévolat ont été réalisées soit 11 717 €



Compte de résultat — 2025 réel / 2026 budget prévisionnel

CHARGES	2025 réel	2026 budget	PRODUITS	2025 réel	2026 budget
Achats	29 099 €	22 000 €	Rémunérations des services <i>CA OF 145 k€ + presta 152 k€</i>	235 060 €	297 500 €
Services extérieurs <i>dont ss-traitance OF : 107 000 €</i>	341 349 €	213 500 €	Autres recettes (adhésions...) <i>Dont 4 délégations nationales</i>	132 776 €	126 000 €
Autres services extérieurs <i>dont actions 10 ans INAÉ</i>	—	108 700 €	Subventions d'exploitation	954 364 €	790 000 €
Charges de personnel <i>Arrêt PÉPITES + ½ admin</i>	1 007 691 €	881 300 €	Dons manuels	10 800 €	10 800 €
Dotations amort. & provisions <i>dont coût transition 10 k€</i>	15 505 €	29 500 €	Autres produits d'exploitation	165 €	1 500 €
TOTAL CHARGES	1 395 216 €	1 255 750 €	Produits financiers & except. <i>dont mécénat 10 ans 6 500 €</i>	2 914 €	16 500 €
Résultat	-9 161 €	-12 700 €	TOTAL PRODUITS	1 386 054 €	1 242 300 €



Rapport du Commissaire aux comptes

GROUPE
BSF

ACCOMPAGNER LES DIRIGEANTS DANS LEURS PRISES DE DÉCISION
D'ONNÉES FINANCIÈRES, FISCALES, JURIDIQUES, SOCIALES & COMPTABLES

Synthèse de l'audit des comptes annuels

Exercice clos le 31 décembre 2025



7. Emission de l'opinion

- ❖ **Sous réserve de la validation des éléments ci-dessous**
- Notre opinion sera la suivante : certification des comptes sans réserve mais avec observation purement technique sur changement de méthode comptable lié à l'application du nouveau règlement comptable.

Clôture de l'AGO INAÉ 2026 - Exercice 2025

Résolutions mises au vote

10 votants par collège - Vote via Balotilo

- 1 Première résolution : Approbation du rapport moral.
- 2 Deuxième résolution : Approbation du rapport d'activité.
- 3 Troisième résolution : Approbation du rapport financier, des comptes et des rapports du CAC.
Il est proposé l'affectation du résultat 2025 de - 9 161,33€ en report à nouveau
- 4 Quatrième résolution : Approbation du Budget prévisionnel 2026.
- 5 Cinquième résolution : Quitus aux administrateurs pour la gestion de l'association.
- 6 Sixième résolution : Maintien du montant de la cotisation à 15€ par ETPI pour les structures adhérentes à un des 7 réseaux des collèges réseaux et de 40 € par ETPI pour les membres du collège 8 - selon l'article 20 des statuts et 1-8 du règlement intérieur



R A P P O R T D ' I M P A C T

Retour sur la mesure d'impact d'INAÉ

Agir ensemble pour l'insertion par l'activité économique

Synthèse des résultats - 3 parties prenantes interrogées

La question directrice

« Est-ce qu'INAÉ contribue à renforcer l'IAE sur la Région Nouvelle Aquitaine ? »

3 questionnaires construits, 1 par partie prenante

01

Permanents des SIAE

Salariés des structures de l'IAE en région

02

Partenaires d'INAÉ

Institutionnels, financeurs, acteurs de l'emploi

03

Réseaux de l'IAE

Réseaux constitutifs d'INAÉ

Objectif : évaluer dans quelle mesure INAÉ répond aux besoins de chacune de ces parties prenantes.

3 besoins clés identifiés

Ce que les permanents des SIAE attendent de leur inter réseaux

1

Se professionnaliser

S'outiller, monter en compétence sur son poste

2

Être informé et résilient

Rester à jour, s'adapter, prendre du recul

3

Faire réseau & s'ancrer

Mise en relation, faire ensemble, ancrage territorial

FOCUS BESOIN N°1

Se professionnaliser

INAE forme et propose des actions spécifiques pour permettre aux permanents des SIAE de monter en compétence sur leur poste de travail.

75 %

des répondants s'orientent spontanément vers INAE pour se former

75 %

des permanents se sentent plus à l'aise sur leur poste après une action d'INAE

S'informer et être résilient

Veille,

appui technique &

ressource mobilisable au quotidien

INAE outille les SIAE pour rester à jour et faire face aux évolutions de leur secteur.

Les preuves

Ce que disent les permanents des SIAE sur leur capacité à s'informer et s'adapter

83 %

jugent les informations d'INAE utiles pour rester à jour dans leurs missions

53 %

s'appuient sur INAE comme ressource technique mobilisable au quotidien

PASSERELLE

Faire réseau & s'ancrer sur le territoire

Mise en relation, faire ensemble, représentation

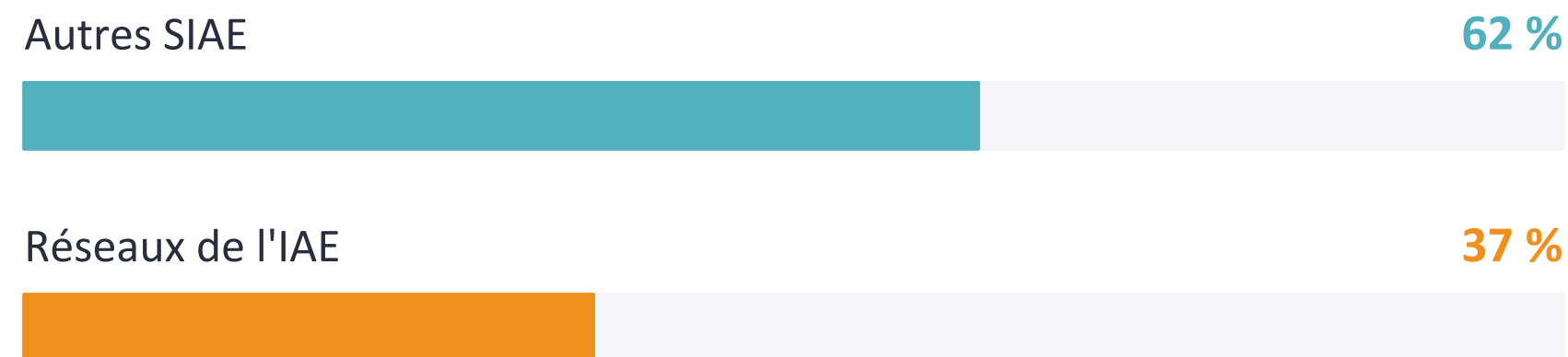
FOCUS BESOIN N°3

Faire réseau

71 %

ont créé de nouveaux liens grâce à INAE

Avec qui ces liens se tissent-ils ?



Le « faire ensemble » et l'ancrage local s'en trouvent facilités.

S'ancrer par la représentation

52 %

des permanents s'appuient sur INAÉ pour être représentés dans les instances institutionnelles



Point d'attention

1/3

des SIAE semble méconnaître la mission de représentation portée par INAÉ.

En résumé

INAÉ répond aux 3 besoins-clés exprimés par les permanents des SIAE

1 BESOIN

Se professionnaliser

- 75 % se forment via INAÉ
- 75 % plus à l'aise sur leur poste

2 BESOIN

S'informer & être résilient

- 83 % jugent l'info utile
- 53 % s'appuient sur INAÉ au quotidien

3 BESOIN

Faire réseau & s'ancrer

- 71 % ont créé de nouveaux liens
- 52 % représentés via INAÉ

INAÉ est perçue comme un appui structurant pour les permanents des SIAE.

02

Du point de vue des

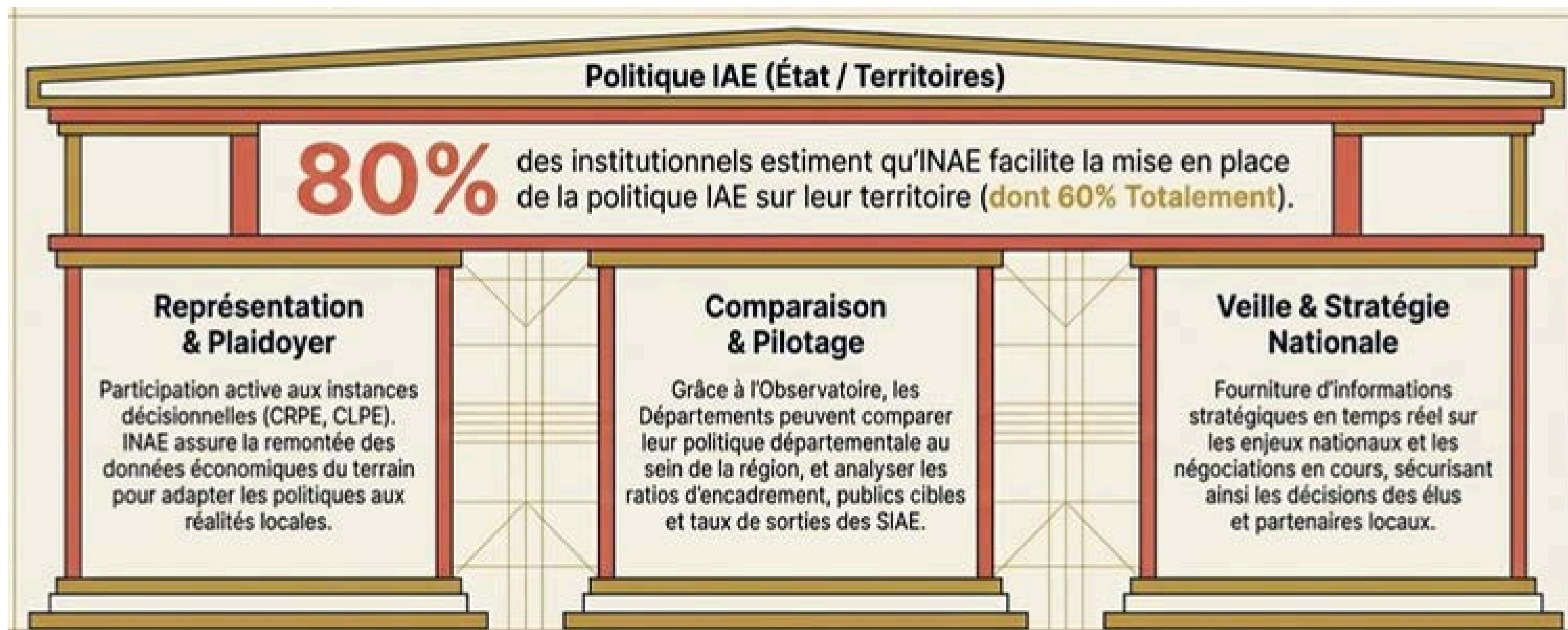
partenaires d'INAÉ

Institutionnels et acteurs de l'emploi — 3 dimensions d'impact analysées

DIMENSION 01

Renforcer la mise en œuvre territoriale

des politiques d'insertion et de cohésion sociale





DIMENSION 02

Faciliter l'accès des SIAE aux dispositifs et leviers de financement

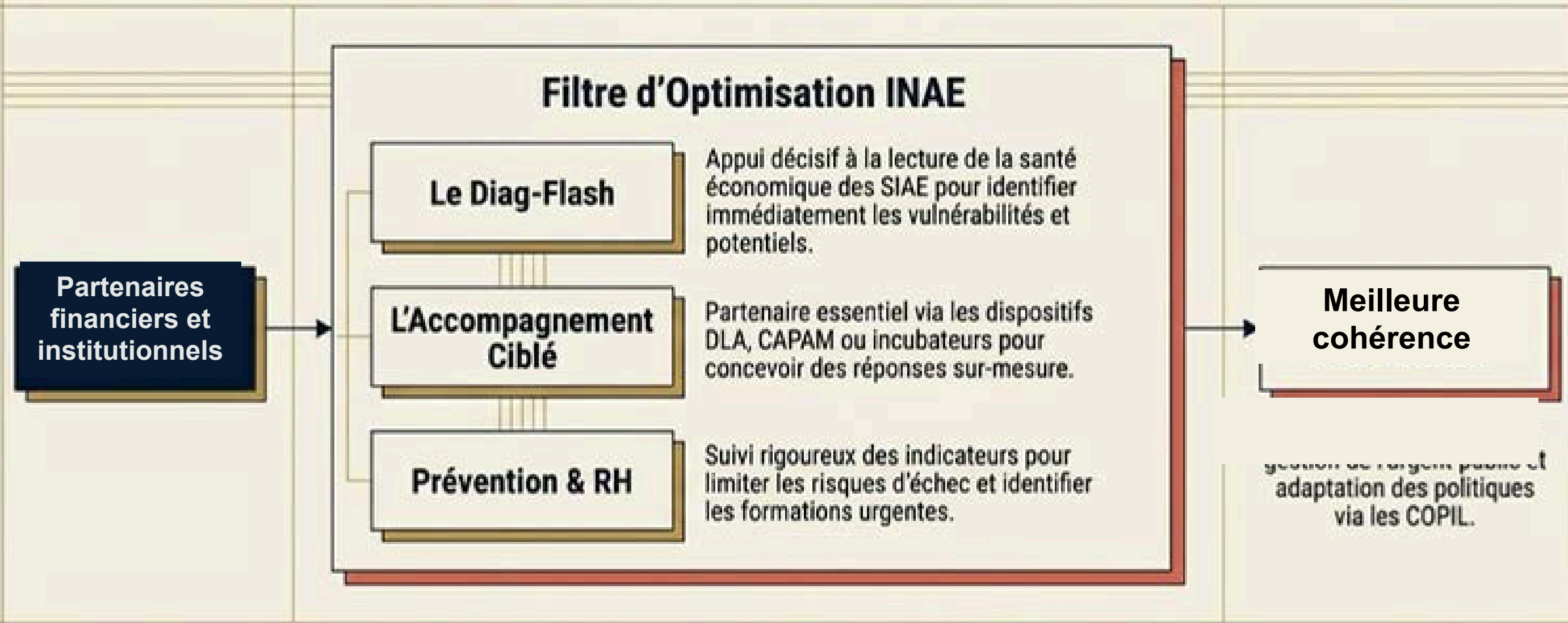
Comment l'intervention d'INAE optimise l'allocation des ressources publiques

Faciliter l'accès des SIAE aux dispositifs et leviers de financement

Sécuriser et optimiser la dépense publique

Les leviers d'INAE pour garantir la performance des financements alloués à l'IAE.

60% des partenaires affirment que les échanges avec INAE leur permettent de mieux identifier le fléchage stratégique des financements.



DIMENSION 03

Dynamiser l'accès à l'emploi & faciliter les recrutements

Une intervention qui transforme durablement la situation des structures accompagnées

Dynamiser l'accès à l'emploi et faciliter les recrutements

Le catalyseur des dynamiques territoriales

Comment INAE facilite la mise en relation entre les partenaires de l'emploi et les SIAE.

80%

des institutions orientent activement les porteurs de projets et les SIAE vers INAE (développement, diversification, réorganisation).



Le constat : les acteurs locaux possèdent leurs propres ressources et connaissent souvent les SIAE de leur

Le catalyseur : INAE vient briser les silos. Les actions proposées (ex : Brunchs, Rencontres IAE-Entreprises) agissent en faveur du lien, générant de nouveaux contacts.

L'impact : **40% de nouveaux contacts** – des partenaires ont rencontré de nouveaux contacts au sein des SIAE grâce aux actions d'INAE

Effet durable sur les structures

60 %

des partenaires constatent que l'intervention d'INAE
fait évoluer durablement la situation de structures

03

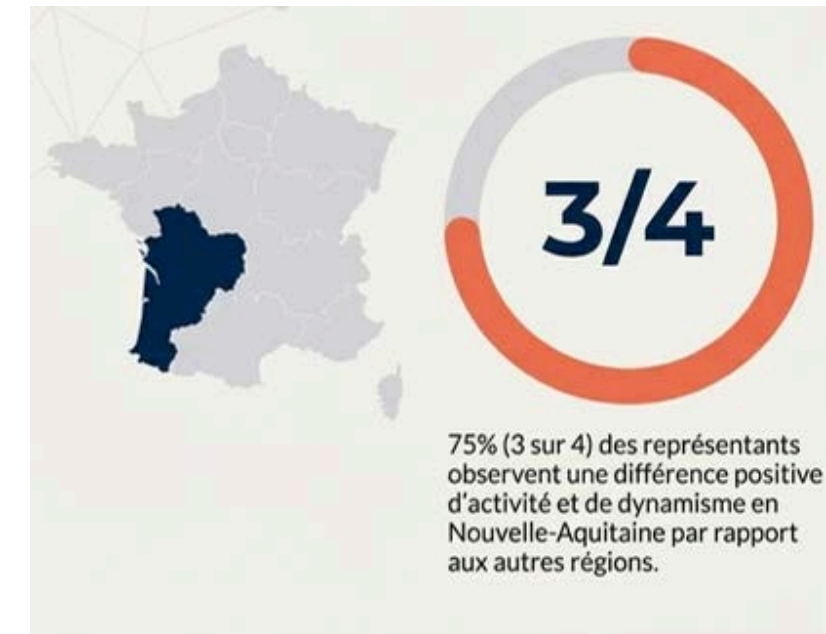
Du point de vue des

réseaux de l'IAE

Dimensions d'impact analysées auprès des réseaux constitutifs

- 01 Diffuser l'information & valoriser les actions des réseaux
- 02 Attirer & fidéliser les adhérents — non mesurable à ce stade
- 03 Accroître la visibilité et l'influence des réseaux — tout en maintenant une proximité institutionnelle

Un écosystème régional perçu comme nettement plus dynamique



AVANT INAE

Dynamique perçue

plus faible

75%

AUJOURD'HUI

Écosystème régional

**nettement
plus dynamique**

DIMENSION CLÉ

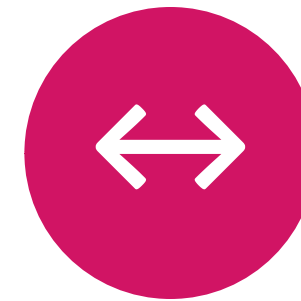
Accroître la visibilité et l'influence des réseaux

tout en maintenant une proximité institutionnelle



Visibilité & influence

INAE accroît la visibilité des réseaux et leur capacité d'influence collective au niveau régional et national.



Proximité institutionnelle

Le lien direct avec les institutions est maintenu — les réseaux ne perdent pas leur ancrage spécifique.

L'Observatoire :

un outil fortement plébiscité



Outil de référence pour analyser et piloter l'IAE en région

Perception largement partagée par les réseaux constitutifs.

USAGES PRINCIPAUX

- Plaidoyer auprès des financeurs
- Pilotage stratégique
- Communication externe
- Analyse territoriale

L'observatoire : un outil fortement plébiscité

Focus Outils : L'Observatoire comme standard régional

Usage Global

100%

utilisent les autres outils du site INAE.

Cartographie des SIAE

Annuaire en Nouvelle-Aquitaine

Espace Ressources

Dossier thématique Achats Responsables

Usage Données

50%

utilisent activement les données de l'Observatoire pour leurs projets/plaidoyers.

Nombre d'ACI par département

activités support

typologie des structures

"L'ensemble a été très inspirant pour notre propre observatoire."

INAÉ Demain en 2027



Quels changements pour un meilleur lien
aux SIAE et aux territoires - DLA Ellyx

Ellyx

Ellyx

Accompagnement DLA

Evolution du modèle socio-économique d'INAE

Partage en Assemblée Générale



AGIR ENSEMBLE POUR L'INSERTION
PAR L'ACTIVITÉ ÉCONOMIQUE



LE DISPOSITIF LOCAL
D'ACCOMPAGNEMENT DE L'ESS
NOUVELLE-AQUITAINE



BANQUE des
TERRITOIRES



Jérémy Brémaud

06 62 29 53 86

Jeremy.bremaud@ellyx.fr

Objet de la mission

Accompagner l'association INAE à repenser son modèle socio-économique dans un contexte de forte diminution des financements publics.

Cela nécessite de repositionner les différentes propositions de valeurs d'INAE, le déploiement de l'offre de services, le mode de production des services (organisation, couverture territoriale, suivi de la qualité des actions notamment), et de requestionner l'équilibre budgétaire d'ensemble.

Résultats attendus

- Une analyse partagée du modèle socio-économique actuel et des équilibres RH d'INAE
- Un nouveau modèle socioéconomique d'INAE formalisé, intégrant la déclinaison du nouveau schéma organisationnel
- Un projet partagé et porté par les administrateurs et les équipes
- Un plan d'actions 2026-2027 formalisé

Modalités générales

- Appel à prestataire DLA
- Réalisation entre janvier 2026 et juin 2026
- Budget global de 5.000 € HT soit 6.000 € TTC.

Proposition de valeurs et DAS

La proposition de valeurs d'INAE

Inae est l'inter-réseau de l'IAE (7 réseaux+ SIAE non fédérées dans le collège 8) de Nouvelle-Aquitaine. Le cœur de sa proposition de valeur est de favoriser **un développement équilibré de toutes les formes d'insertion par l'activité économique en Nouvelle-Aquitaine.**

Cela nécessite de pouvoir agir sur le collectif des réseaux et acteurs de l'IAE, d'agir sur les cadres qui structurent l'IAE, de promouvoir l'IAE dans la sphère socio-économique, et d'accompagner les SIAE dans leur structuration et leur professionnalisation.

Buts

- Définir la stratégie régionale et anticiper les mutations de l'IAE
- S'assurer que l'IAE conserve une place adaptée dans l'ensemble des dynamiques relatives à l'emploi, la formation et le développement économique.
- Accompagner vers un modèle d'IAE performant socialement, environnementalement et économiquement.

La structuration en Domaine d'Activité Stratégique

DAS 1 : Animer l'inter-réseau de l'IAE

1.1 Structurer et faire vivre le projet commun

1.2 Animer les relations INAE-réseaux

DAS 2 : Renforcer la place de l'IAE dans l'ensemble de l'écosystème régional

2.1 Accompagner les politiques de l'IAE

2.2 Place de l'IAE dans les politiques Emploi-Formation

2.3 Place de l'IAE dans le monde socio-économique

DAS 3 : Accompagner les membres

3.1 Animer le centre de ressources

3.2 Accompagnement collectif des membres

3.3 Accompagnement individuel des membres

02

Organisation actuelle

Proximité et ancrage territorial

- Poursuite des travaux conduits par INAE sur la proximité
- Un renforcement souhaité de l'animation territoriale

Favoriser les interactions

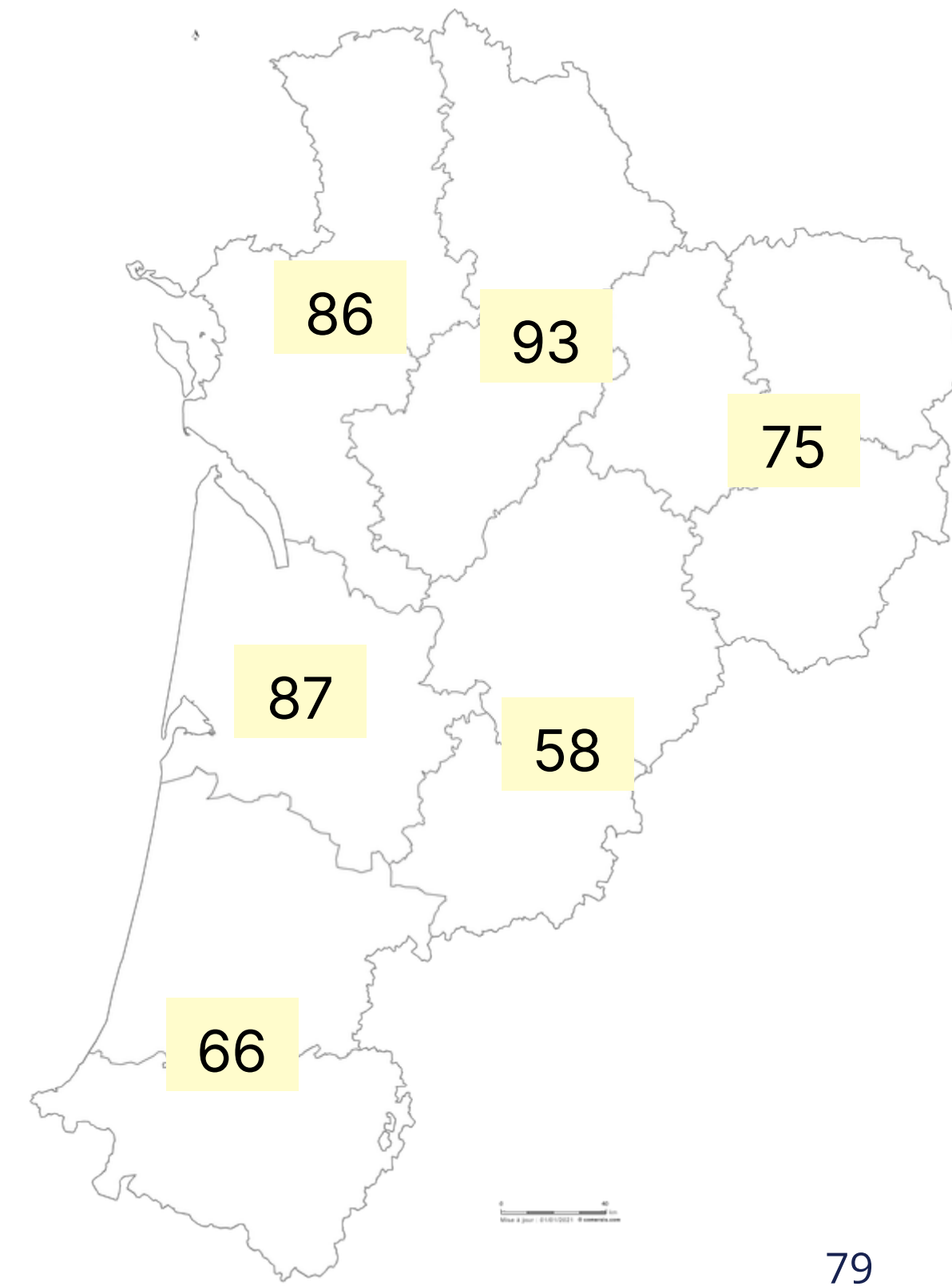
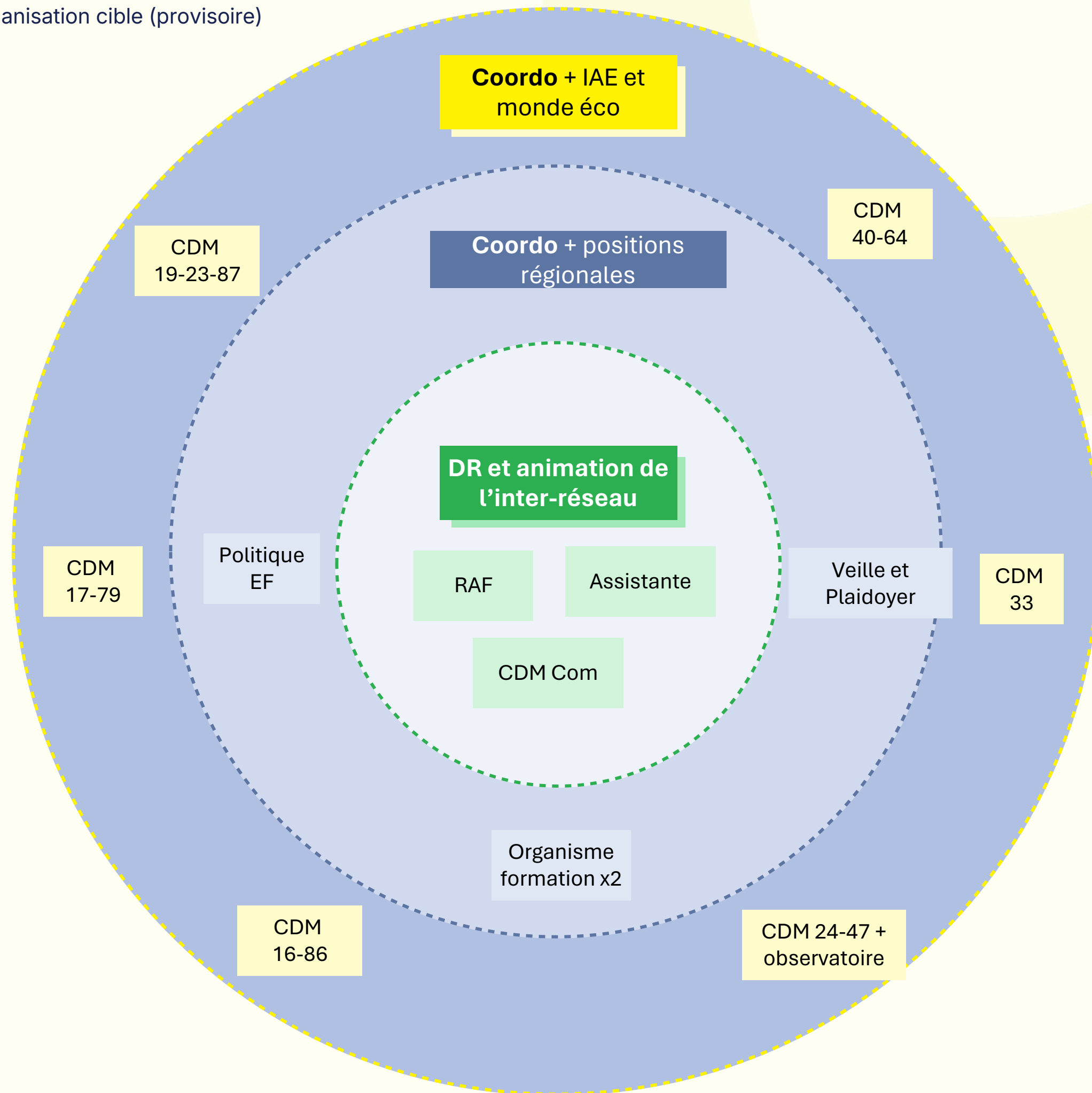
- Une personne clairement identifiée comme la porte d'entrée dans le réseau sur le territoire
- Des chargés de mission territorialisés pour renforcer le « aller vers » et identifier les besoins
- Une direction régionale en charge de l'animation de l'inter-réseau

Expertise et cohérence

- Un maintien de l'expertise thématique, aussi bien sur des fonctions régionales que locales
- Une animation des principes et des positions thématiques, en s'appuyant sur les retours des territoires

Agilité et mode projet

- Une approche agile, amenant à s'organiser autour de projet de manière coordonnée
- Une structuration organisée de démarches existantes qui croisent : diversité des SIAE, thème, territoire, partenariat et modalités d'actions



03

Prochaines étapes

Un complément de mission a été sollicité auprès du DLA Régional, porté par France Active Nouvelle-Aquitaine, pour approfondir certains points spécifiques.

- Approfondir les spécificités relatives aux délégations dans le modèle économique de demain,
- Affiner et décliner différentes options sur les projections budgétaires 2027-2028, en identifiant les répercussions organisationnelles,
- Accompagner la déclinaison RH de la transformation organisationnelle.

Cela se ferait en complément de la dernière partie de notre intervention, à savoir la déclinaison du plan d'actions opérationnel pour la fin d'année 2026 et les étapes clés sur 2027-2028.

Ellyx

BORDEAUX – PARIS – LYON – POITIERS

Nous contacter

100 / 102 rue Henri Dunant
33100 BORDEAUX

09 83 32 76 70

contact@ellyx.fr

www.ellyx.fr

Société sous statut SCOP ARL
SIRET : 793 736 216 00094 – Code APE 7220 Z