

# France Active Nouvelle Aquitaine

—  
**SIAE**

le 19 juin 2026

**LES ACTIFS**  
INVESTIR SUR  L'ENGAGEMENT  
**SOLIDAIRES**

# France Active

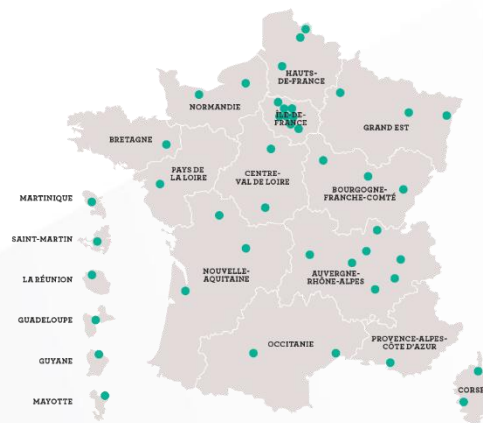
## Sur l'ensemble du territoire

### 35 associations territoriales

réparties sur tout le territoire, au plus proche des enjeux économiques et sociaux

### Une association nationale

qui coordonne l'activité et pilote 2 structures financières :  
France Active Investissement et France Active Garantie



**800**  
saliariés



**3 000**  
bénévoles



**135**  
points d'accueil

**LES ACTIFS**  
INVESTIR SUR L'ENGAGEMENT  
**SOLIDAIRES**

**FRANCEACTIVE**  
Les entrepreneurs engagés

# FRANCE ACTIVE NOUVELLE-AQUITAINE

*Une organisation au plus proche des territoires*



**49** salariés + **7** personnes en Mécénat de compétence  
**48** membres actifs dans l'association  
**Et 25** bénévoles mobilisés en plus (réseau ECTI, EGEE...)



**3 sites** (Bordeaux, Poitiers, Limoges)  
**9 antennes** (Agen, Pau, Périgueux, Tarnos, Brive la Gaillarde, Guéret, Niort, La Rochelle, Angoulême) et plus d'une vingtaine de **permanences chez nos partenaires** pour mailler le territoire



**Comité d'engagement**  
**10** comités des engagements par mois, déployés sur les territoires pour décider des engagements financiers



# Nos valeurs partagées

## Notre mission

**Permettre aux entrepreneurs de s'engager dans des projets à fort impact positif pour la société.**

Pour une économie qui donne une place à chacun, offants à celles et ceux qui le souhaitent le pouvoir d'entreprendre.

Une économie qui met sa performance au service de l'inclusion, de son impact social, écologique, territorial.



Notre politique d'intervention traduit notre engagement en faveur d'une finance plus inclusive et plus durable, pour une économie plus inclusive et plus durable.

Pierre-René LEMAS,  
*Président de France Active*



**FRANCEACTIVE**  
Les entrepreneurs engagés

**LES ACTIFS**  
INVESTIR SUR L'ENGAGEMENT  
**SOLIDAIRES**



RÉPUBLIQUE  
FRANÇAISE

BANQUE des  
TERRITOIRES



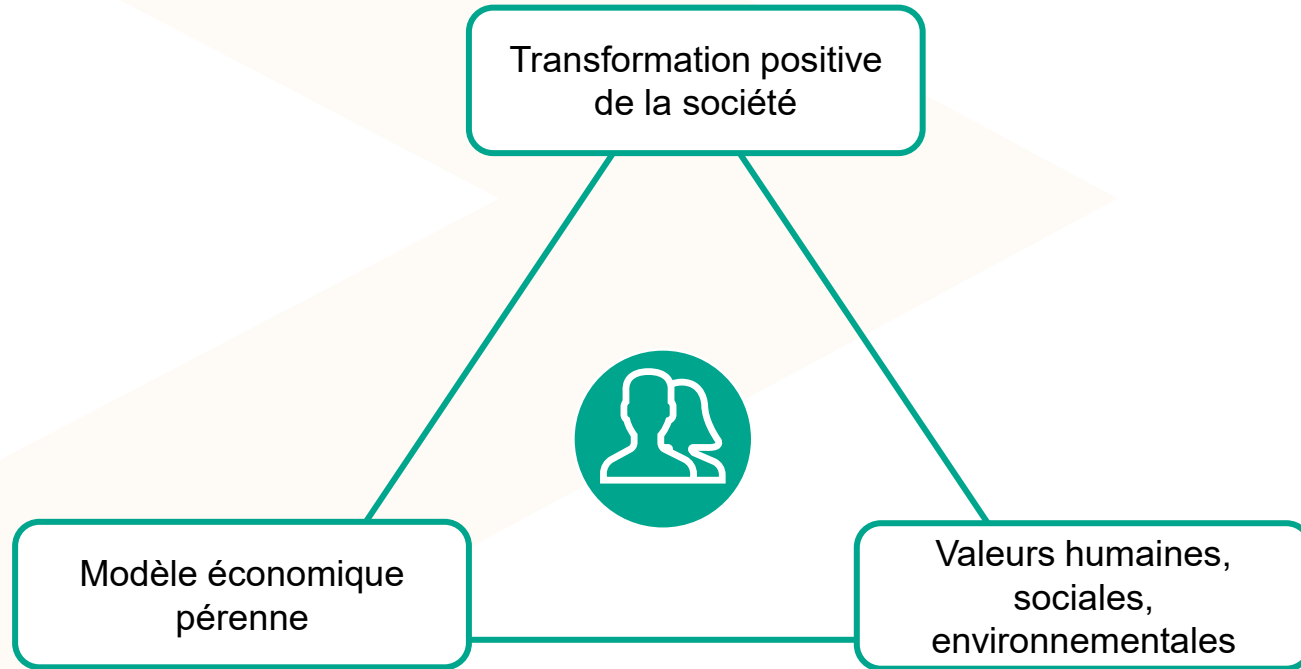
bpi france



Cofinancé par  
l'Union  
européenne

# L'entrepreneuriat engagé

*Définition*



# Les trois dimensions de l'offre

## Un pacte complet et un accompagnement gratuit



### DU CONSEIL

- Appui à la construction du **plan d'investissement** et à l'identification de partenaires potentiels.
- Des **équipes expertes** qui analysent les besoins de financement.
- Un **accompagnement** tout au long du projet, y compris une fois les financements obtenus



### DE LA MISE EN RÉSEAU

- La constitution d'un **tour de table** équilibré avec les co-investisseurs, pour mobiliser des ressources solidaires au service du projet.
- Un **réseau d'entrepreneurs** et de partenaires engagés pour nourrir la stratégie.
- **Des ressources** sur les enjeux de transition écologique, de transformation numérique et de développement des équipes.



### DU FINANCEMENT

- Des **financements patients** adaptés aux attendus de chaque modèle économique.
- Une sécurisation des financements des investissements par la **garantie bancaire**.
- Un accompagnement pour **préserver et renforcer l'utilité sociale**, tout au long du projet.

# Qui sont les entrepreneurs engagés?

## 5 axes pour identifier le potentiel d'engagement



### EMPLOI

- Création
- Sauvegarde
- Qualité
- Insertion



### TERRITOIRE

- Zone prioritaire
- Besoin mal couvert
- Ressources locales
- Partenariats, coopération



### PROJET SOCIAL

- Réduction des inégalités
- Situations perso difficiles
- Lien social
- Faire évoluer les pratiques



### ENVIRONNEMENT

- Pratiques internes
- Circuits courts
- Production/valorisation
- Education



### GOVERNANCE

- Démocratie interne
- Lucrativité limitée
- Politique salariale
- Posture du porteur



Suppression d'emplois locaux (sauf cas d'une entreprise en difficulté)



Délocalisation d'activités



Exposition à des activités controversées (armement conventionnel et non conventionnel, pornographie, activités addictives)



Exposition à une controverse en matière de respect de la biodiversité ou de rejets de déchets toxiques et/ou polluants

Activité liée à la production, exploitation, distribution d'énergies fossiles



Non-respect des écarts de rémunération fixés par l'agrément ESUS

Manque d'accès de la gouvernance à la stratégie et à la situation de l'entreprise

Controverse en matière d'évasion fiscale

# Une offre au service des entrepreneurs engagés

Deux métiers pour un objectif commun : « *Soutenir les initiatives entrepreneuriales qui mettent la performance au service de son impact social, territorial et écologique* »



## Accompagnement économique et financier

- > Les entrepreneurs engagés
- > Commerce et service de proximité (TPE) et entreprise de l'ESS



## Accompagnement des organisations de l'ESS

- > De l'émergence au changement d'échelle
- > Fabrique à Initiatives, incubateur, programme accélérateur « Cap'Am », DLA

**FRANCEACTIVE**  
Les entrepreneurs engagés

**LES ACTIFS**  
INVESTIR SUR L'ENGAGEMENT  
**SOLIDAIRES**



RÉPUBLIQUE  
FRANÇAISE

BANQUE des  
TERRITOIRES



bpi france



Cofinancé par  
l'Union  
européenne

FRANCEACTIVE  
Les entrepreneurs engagés

# Notre Accompagnement Economique et Financier

LES ACTIFS

INVESTIR SUR  L'ENGAGEMENT

SOLIDAIRES

**FRANCE ACTIVE**

*Les entrepreneurs engagés*

**NOUVELLE-AQUITAINE**

# Une offre d'investissement solidaire orientée vers l'utilité sociale

- GRANDS PRINCIPES  
Données sur l'offre au 1<sup>er</sup> octobre 2023

**LES ACTIFS**  
INVESTIR SUR  L'ENGAGEMENT  
**SOLIDAIRES**

**FRANCE ACTIVE**  
*Les entrepreneurs engagés*



RÉPUBLIQUE  
FRANÇAISE

BANQUE des  
TERRITOIRES



bpi france



#Relance  
InSMail



Co-financé par  
l'Union  
européenne

# Notre réponse : bien plus qu'une offre financière

## Lever les freins à l'investissement pour les acteurs de l'ESS

- Les encourager à entrer dans **une démarche d'investissement** structurante et les outiller pour construire un plan d'investissement
- Proposer **des financements** patients et souples adaptés aux modèles économiques des acteurs de l'ESS.

L'offre d'investissement solidaire



## Porter une réponse collective en mobilisant tous nos partenaires

- France Active initie **une démarche pour mobiliser tous ses partenaires** et son l'écosystème national et local
- L'ambition : permettre à tous ces acteurs de l'ESS de conforter leur mission et de **développer des réponses efficaces et aux enjeux sociaux et environnementaux**

Les Actifs Solidaires

**LES ACTIFS**  
INVESTIR SUR  L'ENGAGEMENT  
**SOLIDAIRES**

**FRANCEACTIVE**  
Les entrepreneurs engagés



BANQUE des  
TERRITOIRES



bpi france



Cofinancé par  
l'Union  
européenne

# La gamme de garanties France Active



## Quotité

De **50 à 80%** du montant du prêt  
Dans la limite de **50 000 à 200 000€** de montant maximum garanti



## Objet du financement

Besoin en Fonds de Roulement,  
Investissements



## Taux de commission

**2,5%** du montant garanti



## Cautions personnelles

**Exclues** ou limitées à 50%



## Montant du prêt

Pas de montant minimum  
Pas de montant maximum



## Durée de la garantie

**84** mois

## Durée du prêt

24 mois minimum  
Pas de durée maximum

# 2 principaux outils complémentaires

## Prêts sans intérêt Fonds locaux gérés par FANA

Prêt sans intérêt  
**AMORCAGE**

Prêt sans intérêt  
**RELANCE**

Prêt sans intérêt  
**CREA/  
DEV/TRANSFO**

Contrat d'apport  
associatif  
**TRANSFO**

Solutions court terme  
« rampe de lancement » en  
amorçage ou de « sécurisation »  
en relance

Contrat  
d'apport  
associatif in  
fine exclusif

## Prêts participatifs France Active Investissement

Prêt  
participatif  
**AMORCAGE**

Prêt  
participatif  
**CREA/  
DEV/TRANSFO**

Prêt  
participatif  
**RELANCE**

Prêt  
participatif  
Long terme  
**DEV/TRANSFO**

Adaptation du niveau de délégation et des règles d'encadrement  
à la phase de vie

Nouvelle politique tarifaire

Décassement  
par tranches

**LES ACTIFS**  
INVESTIR SUR L'ENGAGEMENT  
**SOLIDAIRES**

**FRANCEACTIVE**  
Les entrepreneurs engagés

## PACTE

### Création/Reprise

## PACTE

### Développement

## PACTE

### Transformation

## PACTE

### Relance

## Financement à 0%

### Cible :

Associations  
(autres statuts possibles sur pacte relance)

### Contrat d'apport associatif (CAA)

- 30 k€ maxi
- **Durée** : 5 ans maxi (différé inclus)
- **Différé** 1 an
- 30k€ à 50 k€ maxi
- **Durée** : 7 ans maxi (différé inclus)
- **Différé** 1 à 2 ans
- 30k€ à 50 k€ maxi
- **Durée** : 7 ans maxi (différé inclus)
- **Différé** : 1 an à in fine

### Prêt amorçage (Court terme)

- 15 k€ maxi
- **Durée** : 1 an maxi (différé inclus)
- **Différé** : 1 an

### Prêt relance (Court terme)

- 100 k€ maxi
- **Durée** 18 mois maxi
- **Différé** In Fine

## Prêts Participatifs

### Prêts participatifs (Moyen terme)

- 20 k€ min
- **Taux** 2,5%
- **Durée** 7 ans maxi (différé inclus)
- **Différé** 1 à 3 ans

### Prêts participatifs amorçage (Moyen terme)

- 20 k€ min
- **Taux** 4%
- **Durée** 5 ans maxi (différé inclus)
- **Différé** : 1 à 3 ans

### Prêts participatifs (Long terme)

- 20 k€ min -
- **Taux** 4% (révisable selon engagement)
- **Durée** 10 ans maxi (différé inclus)
- **Différé** : 1 à 4 ans

### Prêts participatifs relance (Moyen terme)

- 20 k€ min -
- **Taux** 4% (révisable)
- **Durée** : 7 ans maxi (différé inclus)
- **Différé** : 1 à 3 ans

## Participations

### Opérations sur-mesure

- Capital, Comptes Courants d'Associés, Obligations Convertibles en Actions, Titres participatifs, Titres associatifs ...

## Garanties

### Garanties

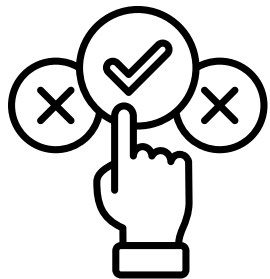
- Maxi 80% du prêt bancaire
- 100 k€ maxi de montant garanti
- **Coût** 2,5%
- Maxi 60% du prêt bancaire
- 200 k€ maxi de montant garanti
- **Coût** 2,5%

# Offres d'Accompagnement des SIAE en difficulté DREETS – FANA – INAE en complément de la RNA

FRANCE ACTIVE  
Les entrepreneurs engagés

**LES ACTIFS**  
INVESTIR SUR  L'ENGAGEMENT  
**SOLIDAIRES**

## Modalités possibles (cumulables selon les besoins) du dispositif « Renforcé »



Conseil externe senior dédié à la transformation, en appui à un plan d'action déjà validé

Durée des accompagnements renforcés : Jusqu'à 8 à 10 jours d'intervention sur 12 mois, selon la situation - 8 à 10 structures accompagnées sur 2 ans.



CAP Résilience – INAE : appui renforcé à la transformation et au pilotage du changement

(8 à 10 structures accompagnées sur 2 ans)



Accompagnement économique et financier approfondi – France Active Nouvelle-Aquitaine

(8 à 10 structures accompagnées sur 2 ans)

FRANCEACTIVE  
Les entrepreneurs engagés

# Notre Accompagnement des Organisations de l'ESS

**LES ACTIFS**  
INVESTIR SUR  L'ENGAGEMENT  
**SOLIDAIRES**

 RÉPUBLIQUE FRANÇAISE  
 BANQUE des TERRITOIRES  
 bpf France  
 République  
#Recevez  
InSmall  
 Co-financé par  
l'Union  
européenne

# LES DISPOSITIFS QUE NOUS PORTONS



FANA en partenariat avec d'autres acteurs et les collectivités, développent sur certains territoires des offres d'accompagnement à destination des structures de l'Economie Sociale et Solidaire :



Processus inversé d'accompagnement des initiatives

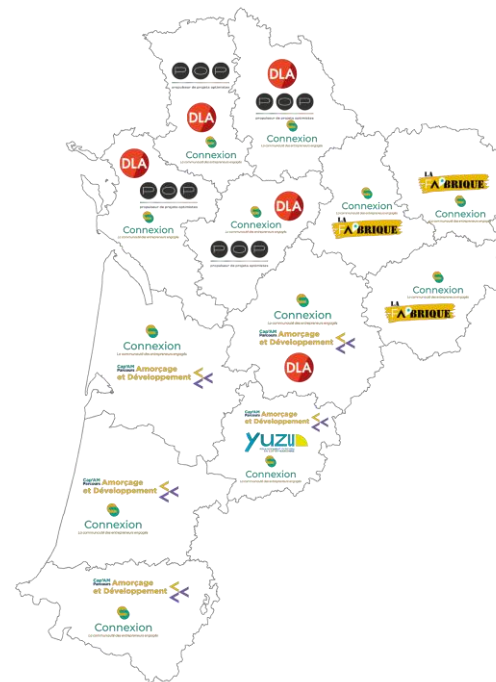


Accompagnement sur-mesure afin de développer votre activité, de vous aider à créer ou pérenniser des emplois

Accompagnement pour concrétiser votre projet de création d'entreprise sociale

Accompagnement à la levée de fonds

Plateforme de financement participatif



# LE DISPOSITIF LOCAL D'ACCOMPAGNEMENT



- Vous êtes une structure sociale employeuse ?
- Vous avez besoin d'accompagnement pour votre modèle économique, votre gouvernance, votre projet associatif ?
- Vous souhaitez améliorer le fonctionnement de votre association ?
- Vous souhaitez définir une stratégie partagée de développement ?

**Bénéficiez d'un accompagnements sur-mesure afin de développer votre activité, de vous aider à créer ou pérenniser des emplois**

- > Accueil et orientation pour analyser vos besoins ;
- > Diagnostic partagé sur votre structure ;
- > Appui conseil et mobilisation de ressources extérieures ;  
(Accompagnements individuels et/ou collectifs)
- > Suivi des actions réalisées et de l'évolution de la structure.

Parcours d'accompagnements sur-mesure  
visant le développement d'activité, la  
pérennisation des emplois et la  
consolidation des structures d'utilité sociale  
des territoires.



En fonction, du stade d'avancée de votre projet, les incubateurs vous proposent deux types d'accompagnement :

### De l'idée au projet

Une offre de pré-incubation pour accompagner les porteurs dans la validation de la pertinence du projet, (porteur, projet et public cible) et la structuration du plan d'actions.

### Du projet à la création

Une offre d'incubation pour accompagner les porteurs de projet dans le lancement de la structure et le démarrage de l'activité.

## Offre de pré-incubation et d'incubation pour l'émergence et la création des projets d'utilité sociale locaux.

- Accompagnement individuel personnalisé ;
- Formations et ateliers collectifs ;
- Ouvertures vers notre réseau de partenaires et experts ;
- Intégration à une communauté d'entrepreneurs.

FRANCEACTIVE  
Les entrepreneurs engagés

# Nos Contacts pour le financement des structures l'ESS

LES ACTIFS

INVESTIR SUR  L'ENGAGEMENT

SOLIDAIRES

## France Active Nouvelle Aquitaine - Financement

ABELARD	Marie-Bénédicte	Vienne et Deux-Sèvres	07 65 16 89 94	<a href="mailto:m-babelard@franceactive-nouvelleaquitaine.org">m-babelard@franceactive-nouvelleaquitaine.org</a>
GRIFFON	Timothée	Charente et Charente maritime	07 65 16 89 95	<a href="mailto:tgriffon@franceactive-nouvelleaquitaine.org">tgriffon@franceactive-nouvelleaquitaine.org</a>
JAMMES	Adrien	Creuse et Haute Vienne	06 21 62 00 59	<a href="mailto:ajammes@franceactive-nouvelleaquitaine.org">ajammes@franceactive-nouvelleaquitaine.org</a>
PATANCHON	Sophie	Dordogne et Corrèze	06 35 56 39 41	<a href="mailto:spatanchon@franceactive-nouvelleaquitaine.org">spatanchon@franceactive-nouvelleaquitaine.org</a>
CHEVALLIER	Isabelle	Gironde	06 60 71 65 58	<a href="mailto:ichevallier@franceactive-nouvelleaquitaine.org">ichevallier@franceactive-nouvelleaquitaine.org</a>
VELEVA	Maya	Gironde et Lot et Garonne	06 85 95 14 38	<a href="mailto:mveleva@franceactive-nouvelleaquitaine.org">mveleva@franceactive-nouvelleaquitaine.org</a>
DUCHEMIN	Thibaut	Gironde	06 35 11 37 27	<a href="mailto:tduchemin@franceactive-nouvelleaquitaine.org">tduchemin@franceactive-nouvelleaquitaine.org</a>
CRÉTÉ	Hortense	Landes et Pyrénées atlantiques	06 72 31 69 96	<a href="mailto:hcrete@franceactive-nouvelleaquitaine.org">hcrete@franceactive-nouvelleaquitaine.org</a>
DAUGÉ	Sophie	Pyrénées atlantiques	06 22 16 41 16	<a href="mailto:sdauge@franceactive-nouvelleaquitaine.org">sdauge@franceactive-nouvelleaquitaine.org</a>

Accueil : 05 33 89 33 33

**FRANCEACTIVE**  
Les entrepreneurs engagés

**LES ACTIFS**  
INVESTIR SUR L'ENGAGEMENT  
**SOLIDAIRES**



RÉPUBLIQUE  
FRANÇAISE

BANQUE des  
TERRITOIRES



bpi**france**



#Relance  
InSMail



Cofinancé par  
l'Union  
européenne

# Merci

FRANCE ACTIVE Nouvelle Aquitaine

90 rue MALBEC  
33000 BORDEAUX

<https://franceactive-nouvelleaquitaine.org>



FRANCEACTIVE  
Les entrepreneurs engagés

LES ACTIFS  
INVESTIR SUR L'ENGAGEMENT  
SOLIDAIRES



BANQUE des  
TERRITOIRES



bpi france

