



R A P P O R T D ' I M P A C T

# Retour sur la mesure d'impact d'INAÉ

*Agir ensemble pour l'insertion par l'activité économique*

Synthèse des résultats - 3 parties prenantes interrogées

## La question directrice

« Est-ce qu'INAÉ contribue à renforcer l'IAE sur la Région Nouvelle Aquitaine ? »

3 questionnaires construits, 1 par partie prenante

**01**

### Permanents des SIAE

Salariés des structures de l'IAE en région

**02**

### Partenaires d'INAÉ

Institutionnels, financeurs, acteurs de l'emploi

**03**

### Réseaux de l'IAE

Réseaux constitutifs d'INAÉ

Objectif : évaluer dans quelle mesure INAÉ répond aux besoins de chacune de ces parties prenantes.

## 3 besoins clés identifiés

*Ce que les permanents des SIAE attendent de leur inter réseaux*

1

### Se professionnaliser

S'outiller, monter en compétence sur son poste

2

### Être informé et résilient

Rester à jour, s'adapter, prendre du recul

3

### Faire réseau & s'ancrer

Mise en relation, faire ensemble, ancrage territorial

FOCUS BESOIN N°1

# Se professionnaliser

INAE forme et propose des actions spécifiques pour permettre aux permanents des SIAE de monter en compétence sur leur poste de travail.

75 %

des répondants s'orientent spontanément vers INAE pour se former

75 %

des permanents se sentent plus à l'aise sur leur poste après une action d'INAE

# S'informer et être résilient

**Veille,**

**appui technique &**

**ressource mobilisable au quotidien**

*INAE outille les SIAE pour rester à jour et faire face aux évolutions de leur secteur.*

## Les preuves

*Ce que disent les permanents des SIAE sur leur capacité à s'informer et s'adapter*

83 %

jugent les informations d'INAE utiles pour rester à jour dans leurs missions

53 %

s'appuient sur INAE comme ressource technique mobilisable au quotidien

PASSERELLE

# Faire réseau & s'ancrer sur le territoire

*Mise en relation, faire ensemble, représentation*

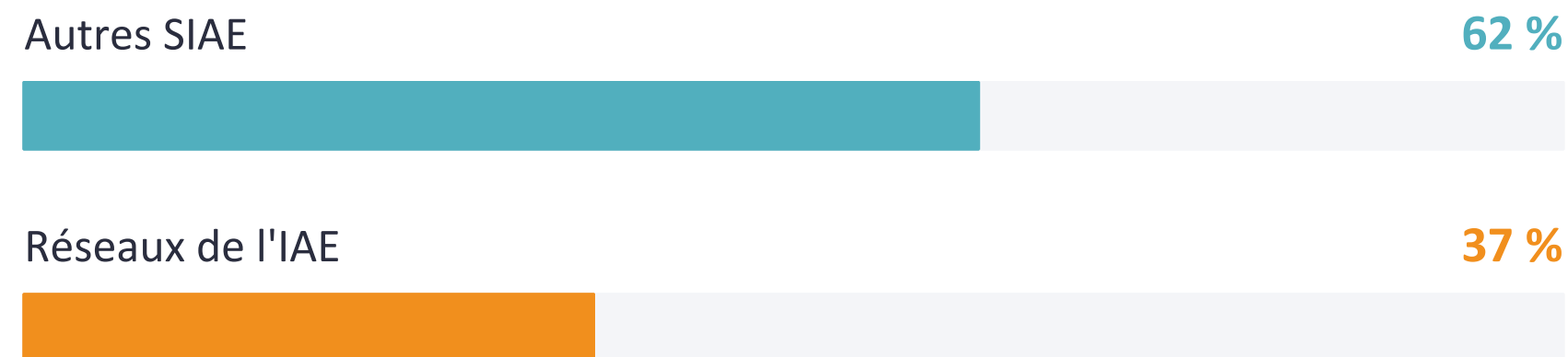
FOCUS BESOIN N°3

# Faire réseau

71 %

ont créé de nouveaux liens grâce à INAE

## Avec qui ces liens se tissent-ils ?



*Le « faire ensemble » et l'ancrage local s'en trouvent facilités.*

# S'ancrer par la représentation

52 %

des permanents s'appuient sur INAÉ pour être représentés dans les instances institutionnelles



Point d'attention

1/3

des SIAE semble méconnaître la mission de représentation portée par INAÉ.

# En résumé

INAÉ répond aux 3 besoins-clés exprimés par les permanents des SIAE

1

BESOIN

## Se professionnaliser

- 75 % se forment via INAÉ
- 75 % plus à l'aise sur leur poste

2

BESOIN

## S'informer & être résilient

- 83 % jugent l'info utile
- 53 % s'appuient sur INAÉ au quotidien

3

BESOIN

## Faire réseau & s'ancrer

- 71 % ont créé de nouveaux liens
- 52 % représentés via INAÉ

INAÉ est perçue comme un appui structurant pour les permanents des SIAE.

# 02

---

Du point de vue des

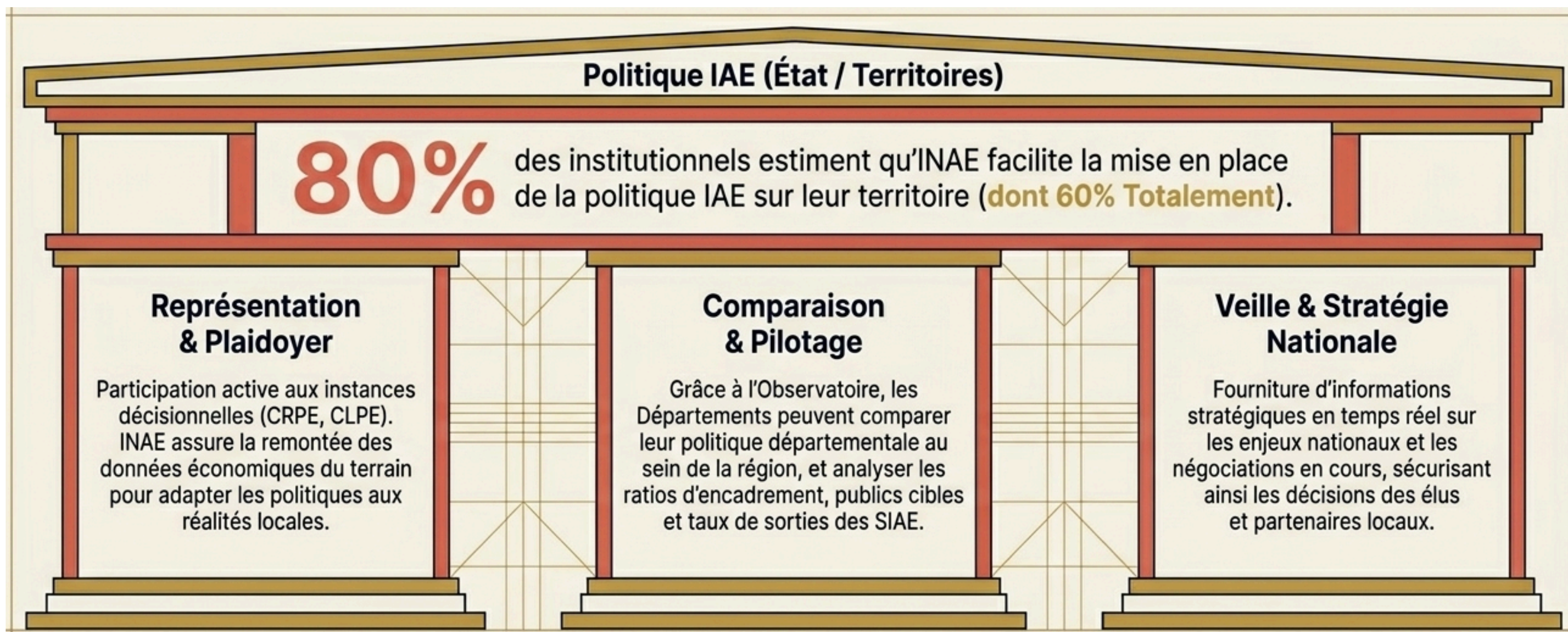
## partenaires d'INAÉ

*Institutionnels et acteurs de l'emploi — 3 dimensions d'impact analysées*

DIMENSION 01

## Renforcer la mise en œuvre territoriale

des politiques d'insertion et de cohésion sociale





DIMENSION 02

# Faciliter l'accès des SIAE aux dispositifs et leviers de financement

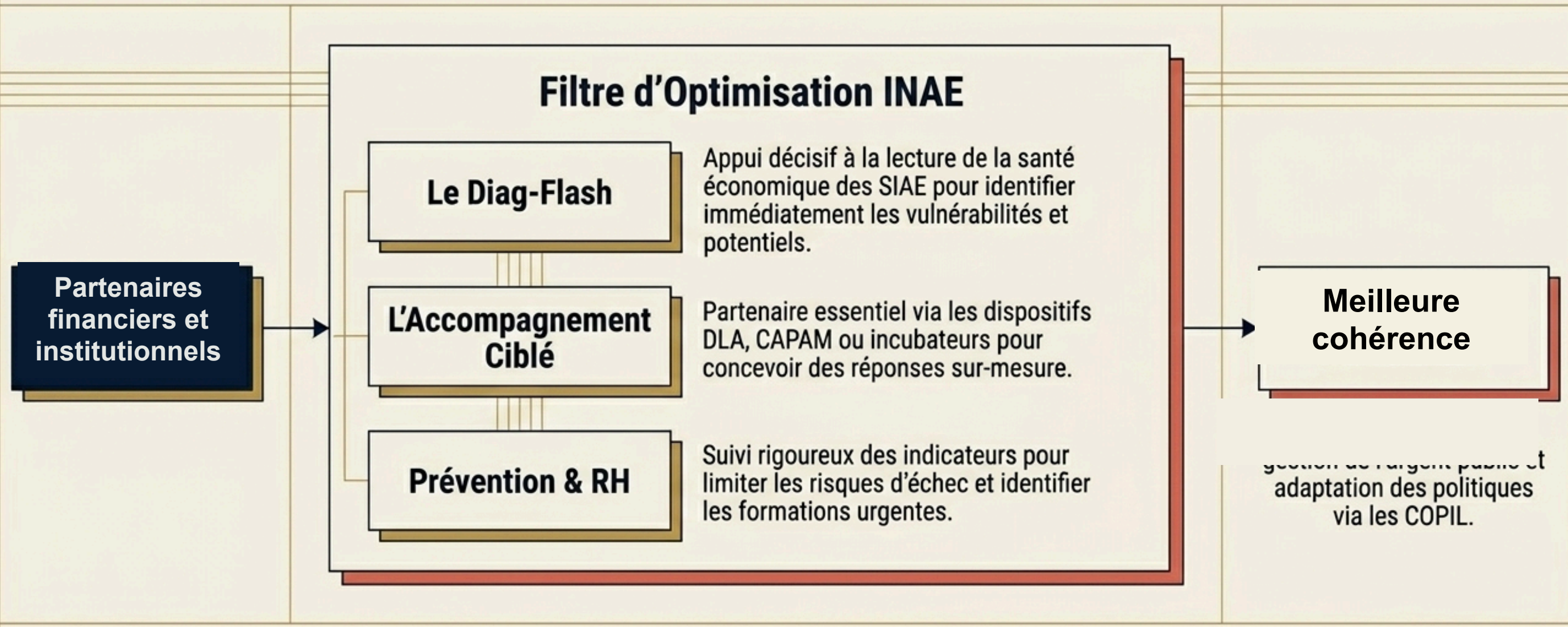
*Comment l'intervention d'INAE optimise l'allocation des ressources publiques*

# Faciliter l'accès des SIAE aux dispositifs et leviers de financement

## Sécuriser et optimiser la dépense publique

Les leviers d'INAE pour garantir la performance des financements alloués à l'IAE.

60% des partenaires affirment que les échanges avec INAE leur permettent de **mieux identifier le fléchage stratégique des financements.**



---

DIMENSION 03

# Dynamiser l'accès à l'emploi & faciliter les recrutements

*Une intervention qui transforme durablement la situation des structures accompagnées*

---

# Dynamiser l'accès à l'emploi et faciliter les recrutements

## Le catalyseur des dynamiques territoriales

Comment INAE facilite la mise en relation entre les partenaires de l'emploi et les SIAE.

**80%**

des institutions orientent activement les porteurs de projets et les SIAE vers INAE (développement, diversification, réorganisation).



**Le constat :** les acteurs locaux possèdent leurs propres ressources et connaissent souvent les SIAE de leur

**Le catalyseur :** INAE vient briser les silos. Les actions proposées (ex : Brunchs, Rencontres IAE-Entreprises) agissent en faveur du lien, générant de nouveaux contacts.

**L'impact :** **40% de nouveaux contacts** – des partenaires ont rencontré de nouveaux contacts au sein des SIAE grâce aux actions d'INAE

## Effet durable sur les structures

60 %

des partenaires constatent que l'intervention d'INAE  
**fait évoluer durablement la situation de structures**

# 03

---

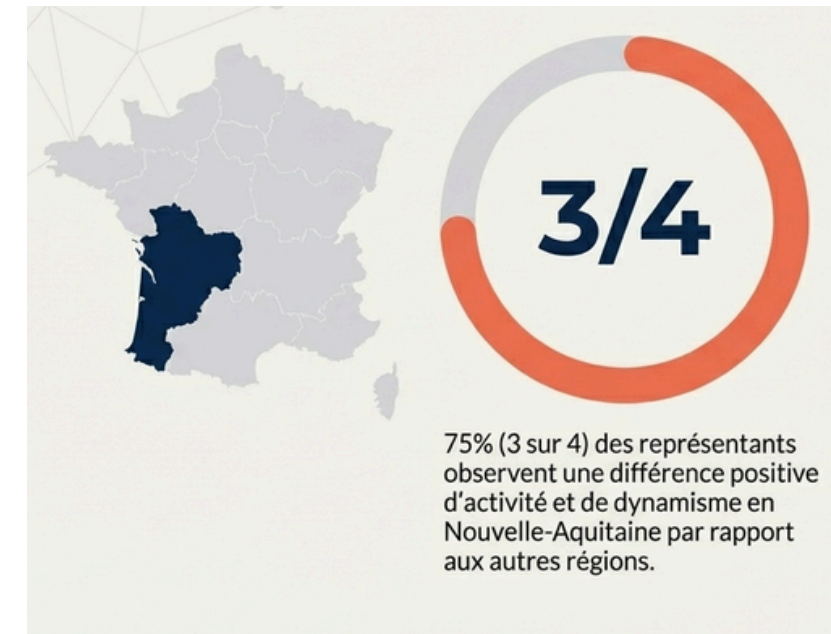
Du point de vue des

## réseaux de l'IAE

*Dimensions d'impact analysées auprès des réseaux constitutifs*

- 01 Diffuser l'information & valoriser les actions des réseaux
- 02 Attirer & fidéliser les adhérents — non mesurable à ce stade
- 03 Accroître la visibilité et l'influence des réseaux — tout en maintenant une proximité institutionnelle

# Un écosystème régional perçu comme nettement plus dynamique



AVANT INAE

Dynamique perçue

**plus faible**

**75%**

AUJOURD'HUI

Écosystème régional

**nettement  
plus dynamique**

DIMENSION CLÉ

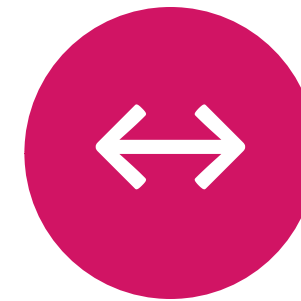
## Accroître la visibilité et l'influence des réseaux

tout en maintenant une proximité institutionnelle



### Visibilité & influence

INAE accroît la visibilité des réseaux et leur capacité d'influence collective au niveau régional et national.



### Proximité institutionnelle

Le lien direct avec les institutions est maintenu — les réseaux ne perdent pas leur ancrage spécifique.

# L'Observatoire :

## un outil fortement plébiscité



*Outil de référence pour analyser et piloter l'IAE en région*

*Perception largement partagée par les réseaux constitutifs.*

### USAGES PRINCIPAUX

- Plaidoyer auprès des financeurs
- Pilotage stratégique
- Communication externe
- Analyse territoriale

# L'observatoire : un outil fortement plébiscité

## Focus Outils : L'Observatoire comme standard régional

Usage Global

**100%**

utilisent les autres outils du site INAÉ.

Cartographie des SIAE

Annuaire en Nouvelle-Aquitaine

Espace Ressources

Dossier thématique Achats Responsables

Usage Données

**50%**

utilisent activement les données de l'Observatoire pour leurs projets/plaidoyers.

Nombre d'ACI par département

activités support

typologie des structures

*"L'ensemble a été très inspirant pour notre propre observatoire."*