

# Synthèse d'activité 2024



En partenariat  
et avec le soutien de



La Nouvelle-Aquitaine et l'Europe  
agissent ensemble pour votre territoire

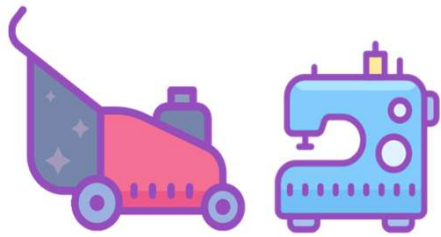


# X Le projet



L' Atelier Chantier d'Insertion (ACI) ou

**Entreprise Sociale Apprenante** vise à s'appuyer sur le contrat de travail pour remobiliser et accompagner le salarié dans la construction d'un projet de vie et d'un projet professionnel équilibrés et réalistes, et sur la situation de production pour l'acquisition et la valorisation de capacités techniques et comportementales.



## **ENTREPRISE**

### **Activité salariée – CDDI**

- 28h hebdo. / 4 jours
- 4 mois renouvelables
- Sous conditions*
- Travail en équipe encadrée



## **SOCIALE**

### **Accompagnement Social et Professionnel**

- Entretiens de suivi réguliers
- Bilans et contrats d'objectifs formalisés
- Réseau de partenaires
- PMSMP
- Ateliers prévention



## **APPRENANTE**

### **Formation**

- Formations externes et internes
- Formations En Situation de Travail
- Valorisation des attitudes et aptitudes professionnelles

# X Notre équipe



**Yvonick**  
Coordinateur



**Sylvain**



**Yann**

Les Encadrants  
Techniques  
Pédagogiques et  
Sociaux



**Audrey**



**Marion**



## Gestion



**Cédrick**  
Directeur



**Charlotte**  
Apprentie  
Mastère RH



## Accompagnement Social & Professionnel



**Emilie**  
Accompagnatrice  
Sociale &  
professionnelle



## Formation & accomp. professionnel



**Olivier**  
Chargé de  
Formation  
& Accomp. Pro.

# X Les demandeurs d'emploi accueillis

Evolution et composition de l'effectif

60

candidatures  
traitées / an

24

entrées



50

25

sorties



25

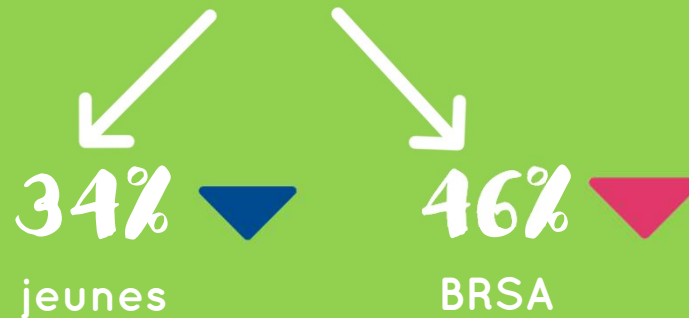
salarié(e)s CDDI  
au 31/12/2024



Les emplois  
de l'inclusion  
Plateforme de l'inclusion



Prescripteurs

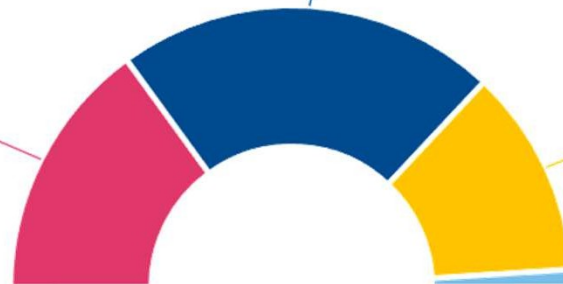


France Travail: 44%

Mission Locale:  
24%

Cap Emploi: 2%

CD33: 30%





# X Activité économique

Espaces naturels / Espaces verts / petit bâti



Yvonick



Yann



Sylvain



Marion



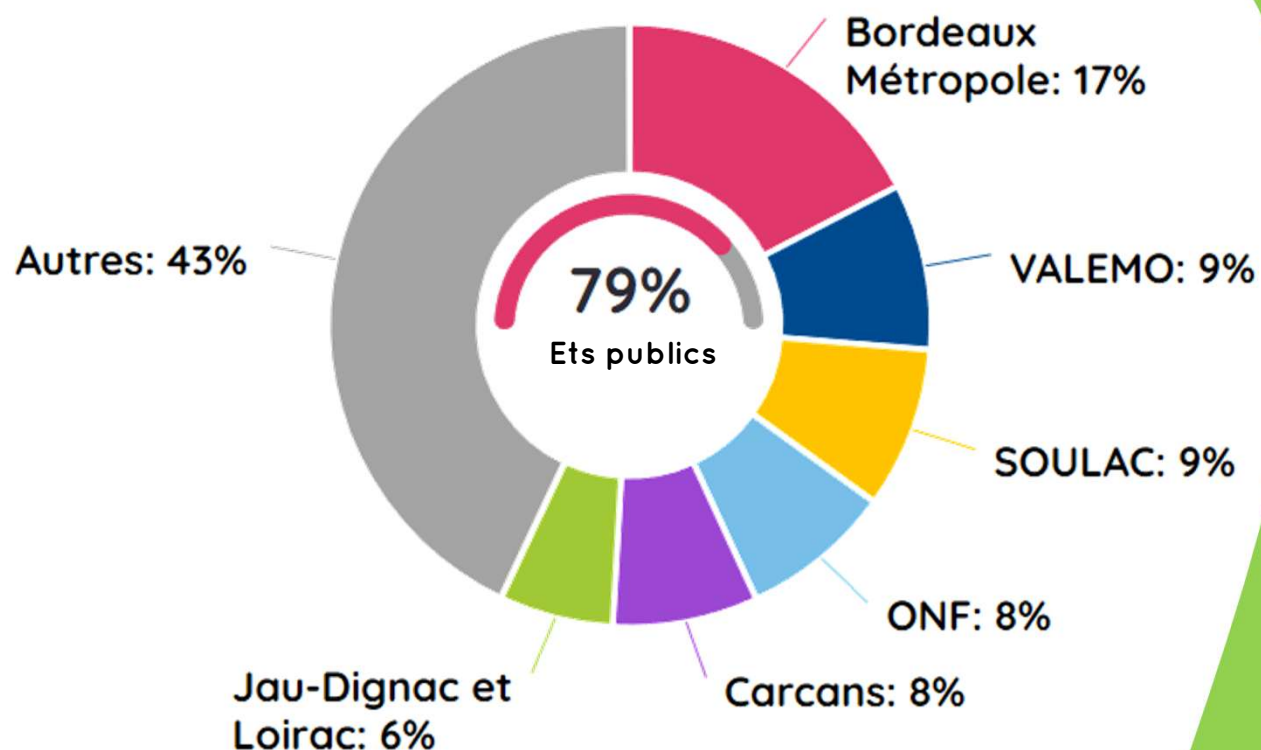
17  
postes



36  
salarié.es  
en 2024 (11,7 ETP)

2 Marchés d'insertion

21% du CA



chantiers

427  
605



Chiffre  
d'affaire

35



clients

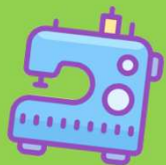
**Espaces naturels:** débroussaillage, entretien des cours d'eau et fossés, pose et dépose de clôtures, arrachage de plantes invasives, ramassage de graines, etc.

**Espaces verts:** tonte, débroussaillage, taille de haies, interventions manuelles, Obligations Légales de Débroussaillage, parcs photovoltaïques.

**Rénovation de petits bâtis en pierre:** piquage et re jointage de mur en pierre, petites maçonneries sur la digue de l'estuaire.

# X Activité économique

Confection et vente textiles issus du réemploi



8  
postes



14 salariées  
en 2024 (5,7 ETP)



Audrey



Samuel



Sophie

Mission commerciale  
jusqu'au  
30 juin 2024

26



Partenaires &  
clients pro.

48  
819



Chiffre  
d'affaire

60



Adhérents  
boutique

**Confection textile :** sous-traitance, créations Médoc Terre de Couleurs, confections sur commandes.

**Boutique solidaire & marchés :** seconde main et vêtements neufs invendus, créations.

**Activités complémentaires :** nettoyage de plage, projet ramassage de semences locales, autres projets

Associations: 11%

Particuliers: 17%

Entreprises: 45%

Collectivités: 27%



Sunska, Montalivet, Salon SESAM, FEFOMM, Cercle de Voile de Bordeaux, Leclerc Lesparre-Médoc...



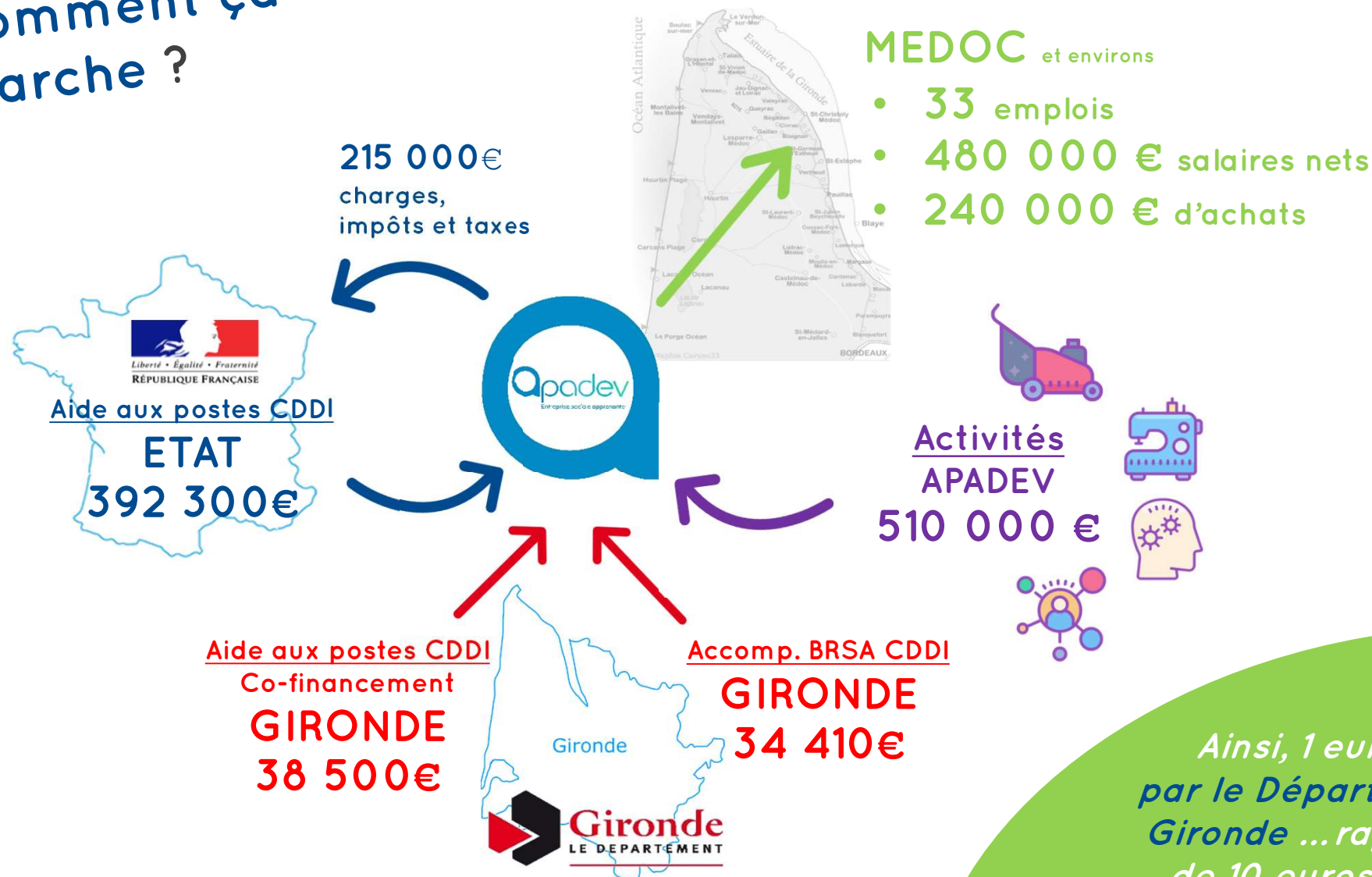
Membre TISSENA

# X Activité économique

Ancrage territorial & Développement local

Les activités de l'APADEV, soutenues par ses partenaires, ont permis de réinjecter près de **720 000 euros** dans l'économie du Médoc !

## Comment ça marche ?



*Ainsi, 1 euro investi par le Département de la Gironde ...rapporte près de 10 euros en Médoc*

# X Accompagnement **social** & **professionnel**

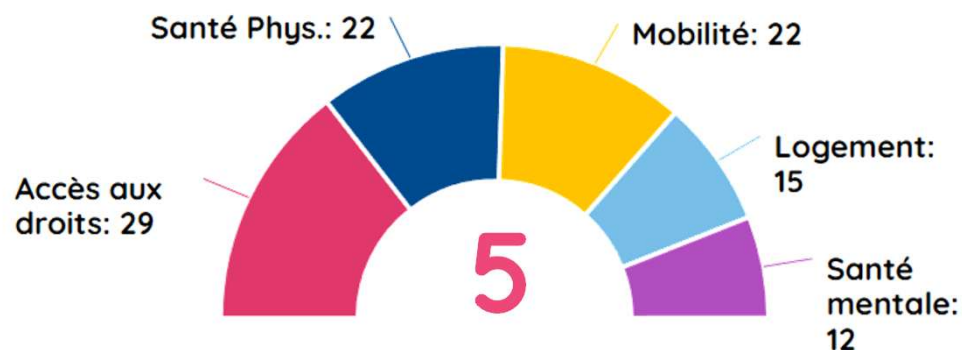


Emilie  
Accomp.  
**Social** & pro.



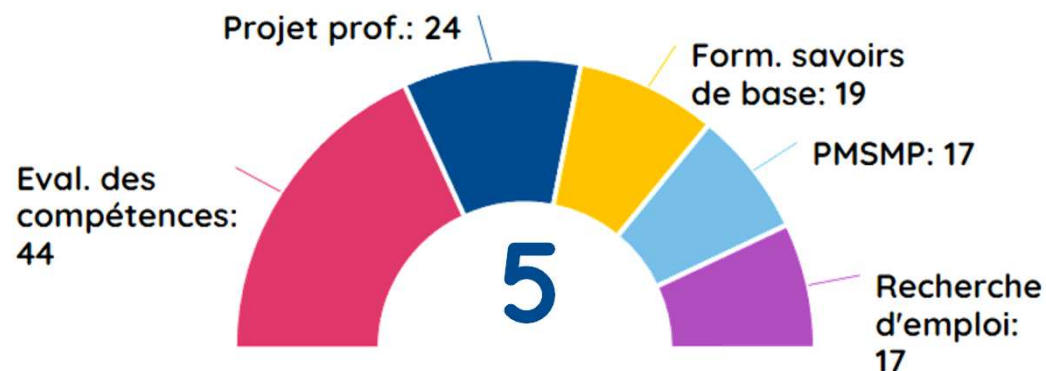
Olivier  
Accomp. **pro.**  
& Formation

**122**  
actions



Principales difficultés  
**sociales** accompagnées

**131**  
actions



Principales difficultés  
**professionnelles** accompagnées

**8** **PMSMP**  
en 2024



**470h**



- ✓ Découvrir un métier
- ✓ Confirmer un projet, une formation
- ✓ Initier un recrutement



# ✖ Formation Salariés polyvalents



Olivier  
Accomp. **pro.**  
& Formation

103 actions



2208 h



36 salariés  
polyvalents



**AFEST – 1053h**

Actions de Formation en Situation de Travail - Interne



**TECHNIQUE & SECURITE – 385h**

Bucheronnage, CACES, B96, SST - externe



**DIVERS – 434h**

Remobilisation, mobilité, entretien d'embauche - externe



**FLE – 120h**

Français Langue Etrangère



**PREVENTION SANTE – 216h**

Clinique mutualiste du médoc

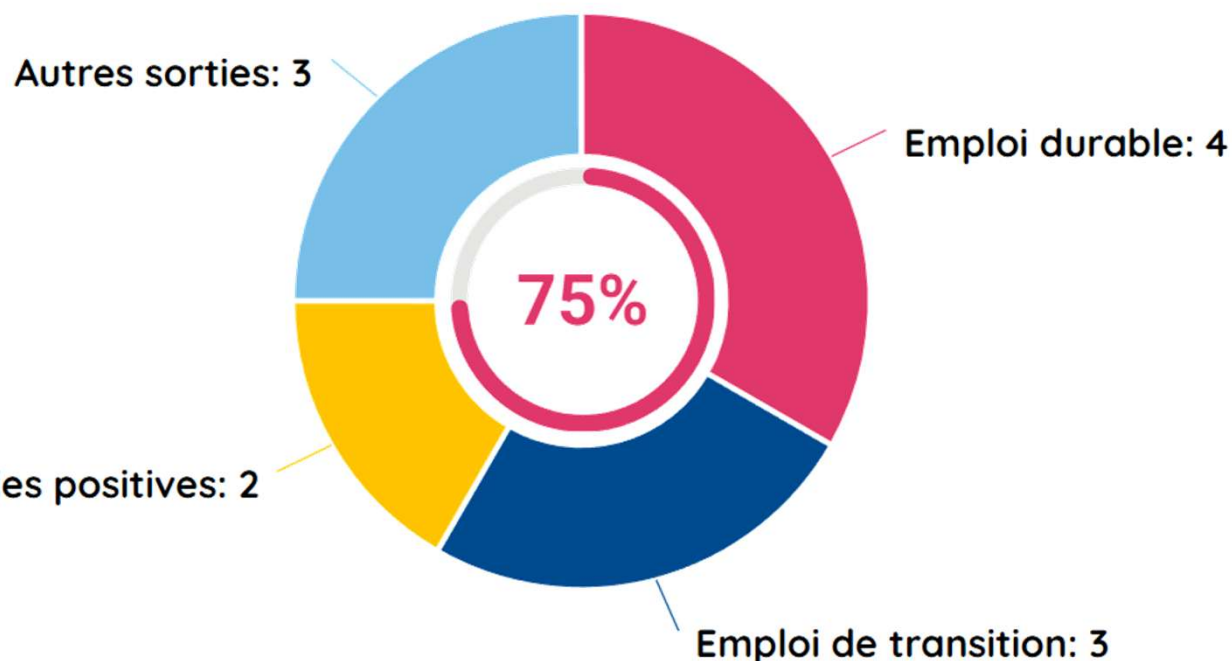
# ✕ Situations en fin de parcours

25 sorties 2024

12 sorties  
validées

13 sorties  
non comptabilisées

- ▶ 5 abandons de poste
- ▶ 5 ruptures anticipées  
Fragilité / santé
- ▶ 3 arrêt de parcours  
/ santé



## MODE D'EMPLOI

- Les sorties en **emploi durable** (CDI ou CDD > 6 mois, création ou reprise d'entreprise)
- Les sorties en **emploi de transition** (CDD < 6 mois, Intérim)
- Les **sorties positives** : entrée en formation qualifiante, prise des droits à la retraite)
- Les **autres sorties** : chômage, inactivité, sans nouvelle...

sorties dynamiques 2024: 75% ▼

# X Remerciements



## « Ils financent notre fonctionnement »



## « Ils financent notre développement »



## « Nous faisons partie de leur réseau »



## « Ils accompagnent notre quotidien et nos salariés »



## « Ils soutiennent fidèlement nos activités »



...et bien d'autres...