

# Infographie départementale

## L'IAE en 2024

Insertion par l'Activité Economique

### Haute-Vienne

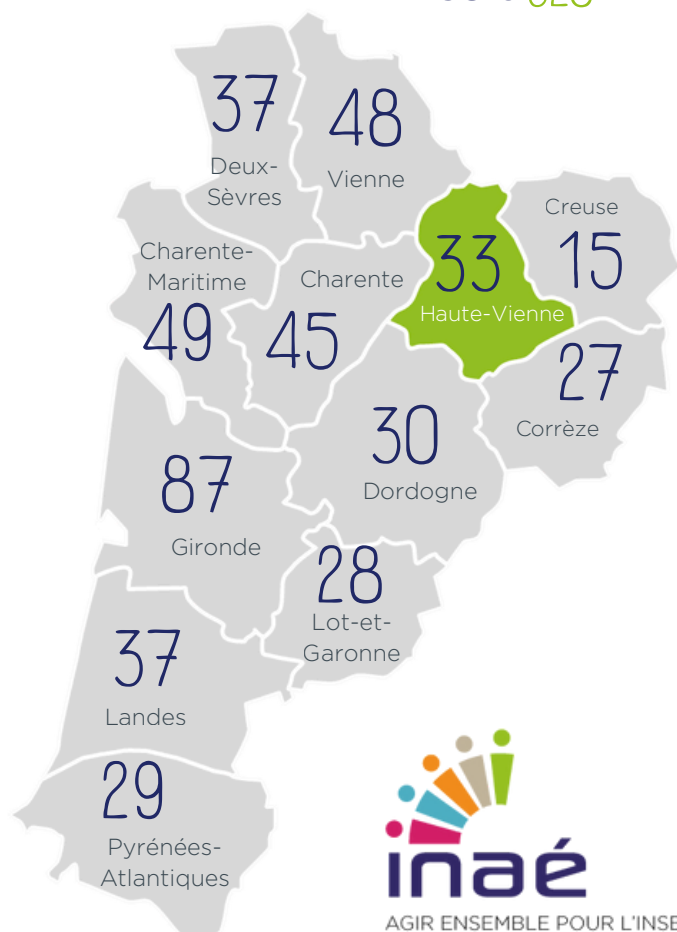
⚠ Le nombre de SIAE correspond au nombre de conventionnements listés dans l'ASP.

87

33  
SIAE

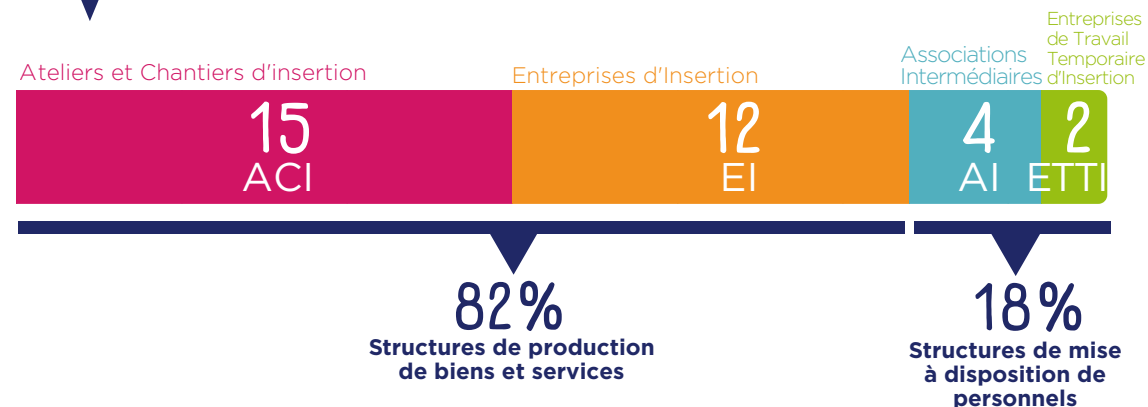
2 265  
Salariés en  
parcours

soit 620 ETP



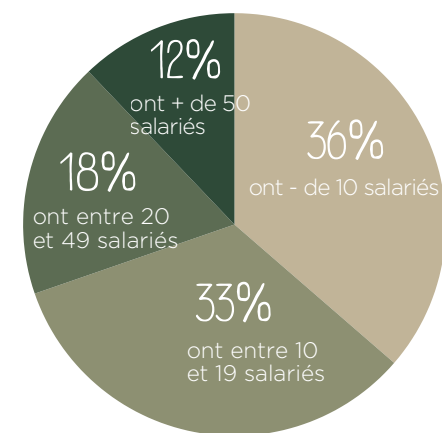
**inaé**  
AGIR ENSEMBLE POUR L'INSERTION  
PAR L'ACTIVITÉ ÉCONOMIQUE

## PORTRAIT DES SIAE

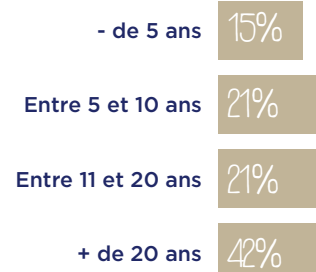


### RÉPARTITION PAR TAILLE (ETP)

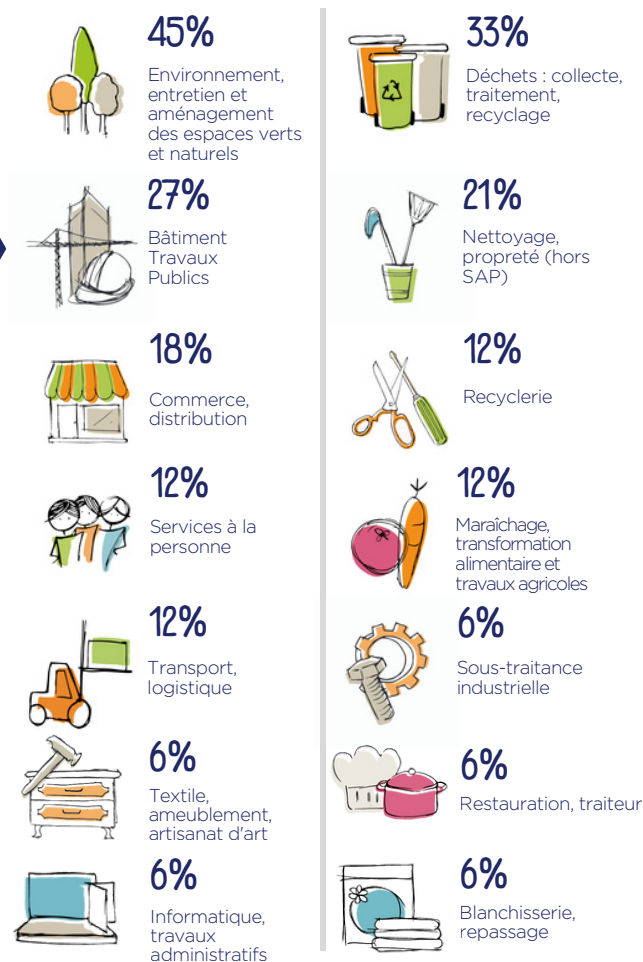
Salariés en parcours et permanents



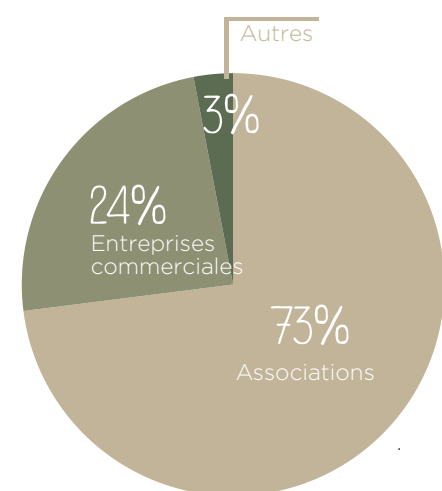
### ANCIENNETÉ



### SECTEURS D'ACTIVITÉ

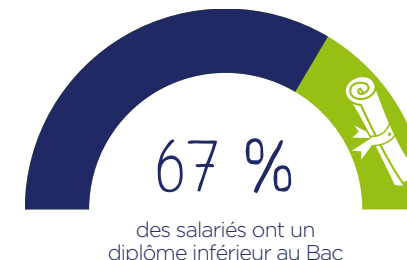
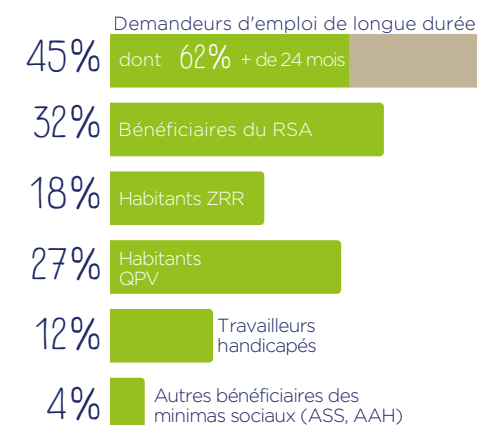


### STATUT JURIDIQUE



## IMPACT SOCIAL

### PROFIL DES SALARIÉS

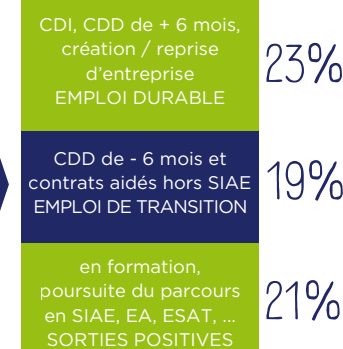
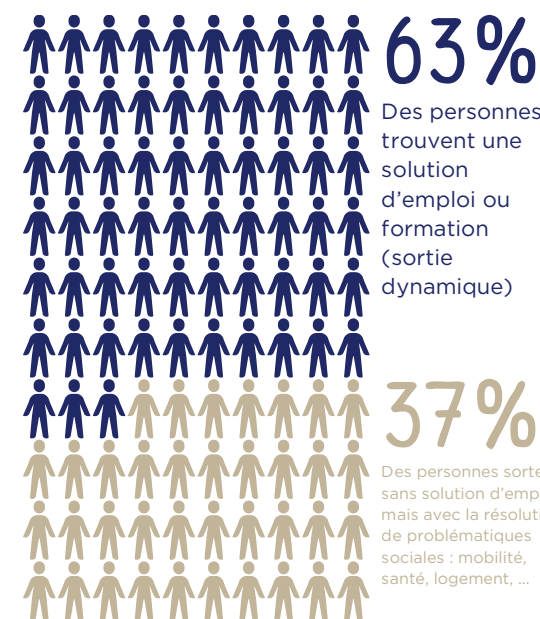


13% + de 50 ans

57% Entre 26 et 50 ans

30% - de 26 ans

### TREMLIN VERS L'EMPLOI



Données issues des sorties examinées après 3 mois/150 heures de parcours

PRÉFET  
DE LA RÉGION  
NOUVELLE-AQUITAINE

RÉGION  
Nouvelle-Aquitaine