

# Infographie départementale

## L'IAE en 2024

Insertion par l'Activité Economique

Dordogne

⚠ Le nombre de SIAE correspond au nombre de conventionnements listés dans l'ASP.

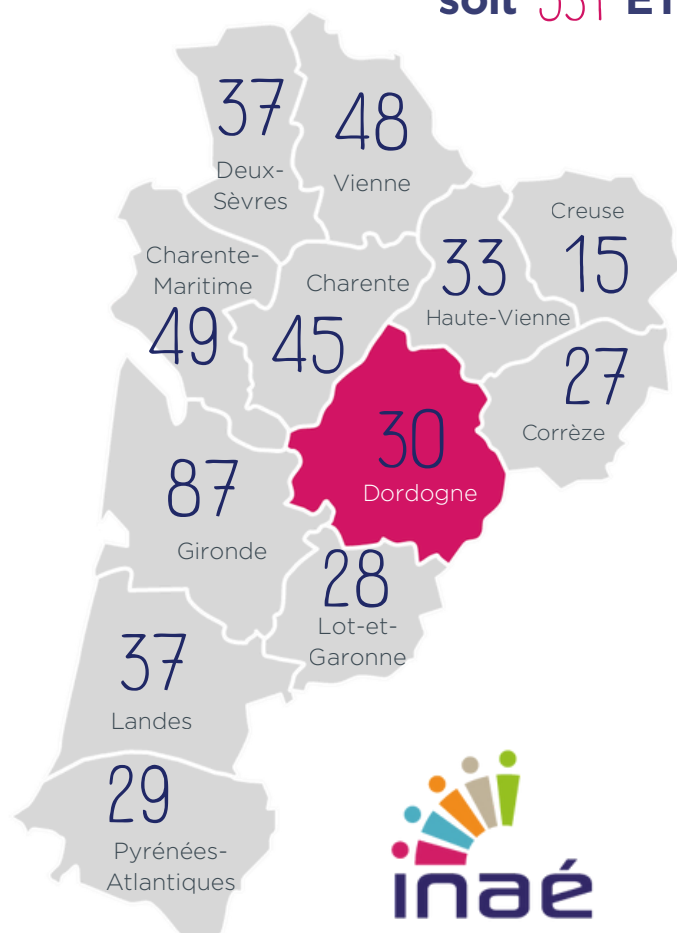
24

30  
SIAE

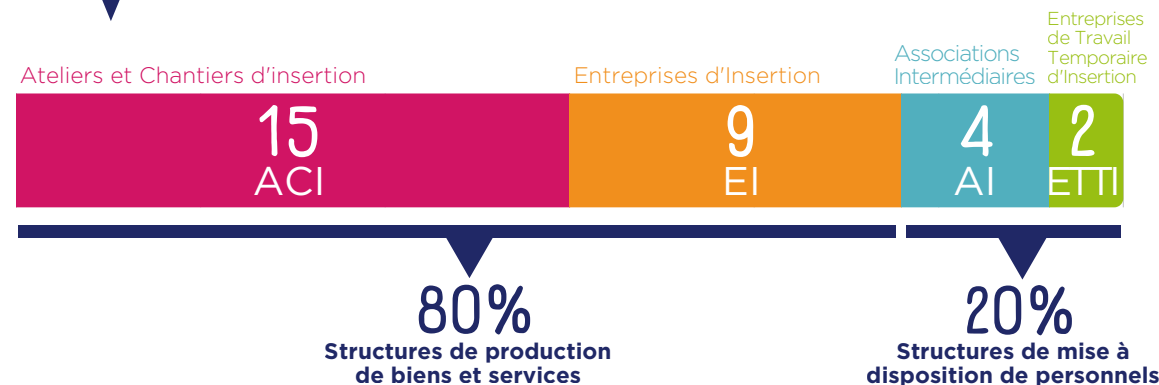
1 885  
Salariés en  
parcours



soit 531 ETP

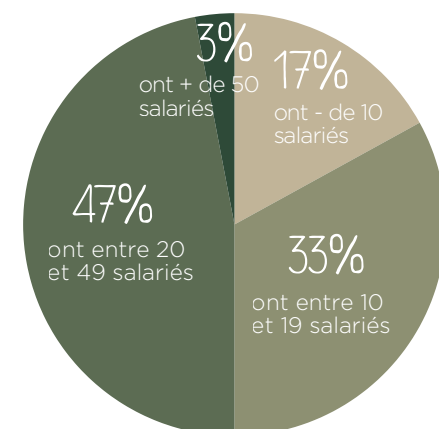


## PORTRAIT DES SIAE

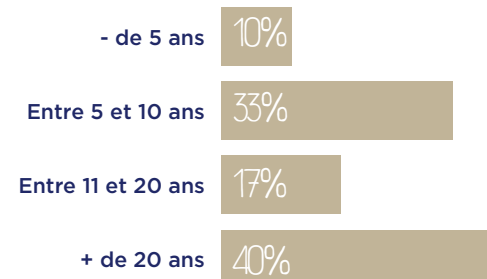


## RÉPARTITION PAR TAILLE (ETP)

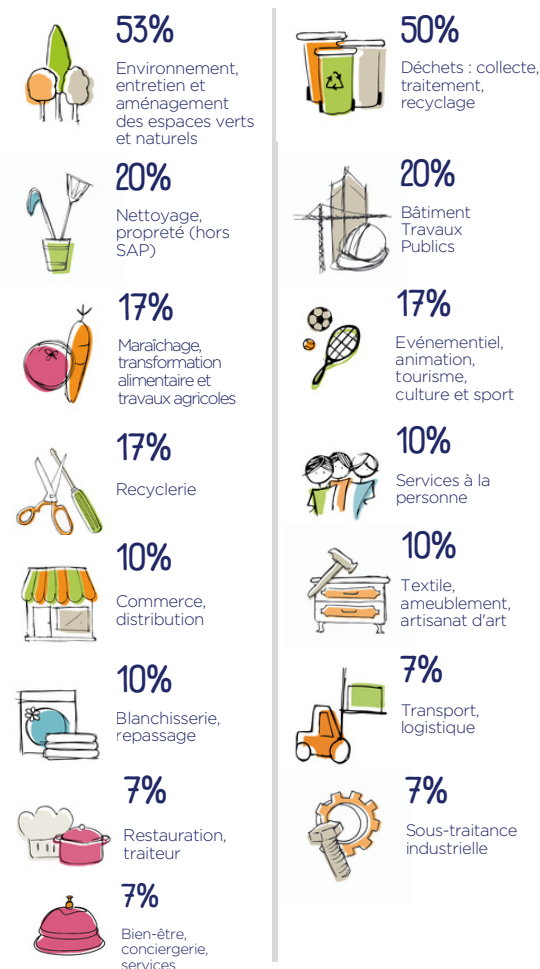
Salariés en parcours et permanents



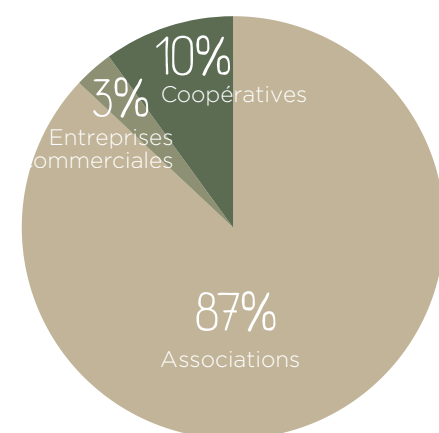
## ANCIENNETÉ



## SECTEURS D'ACTIVITÉ

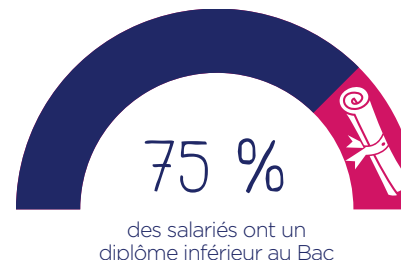
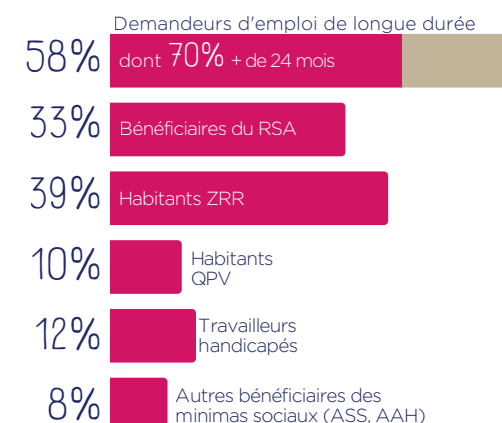


## STATUT JURIDIQUE



## IMPACT SOCIAL

### PROFIL DES SALARIÉS

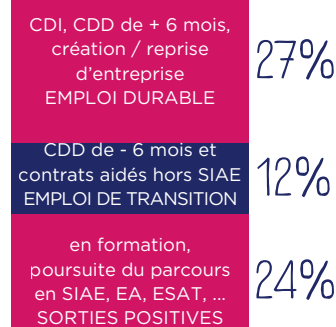
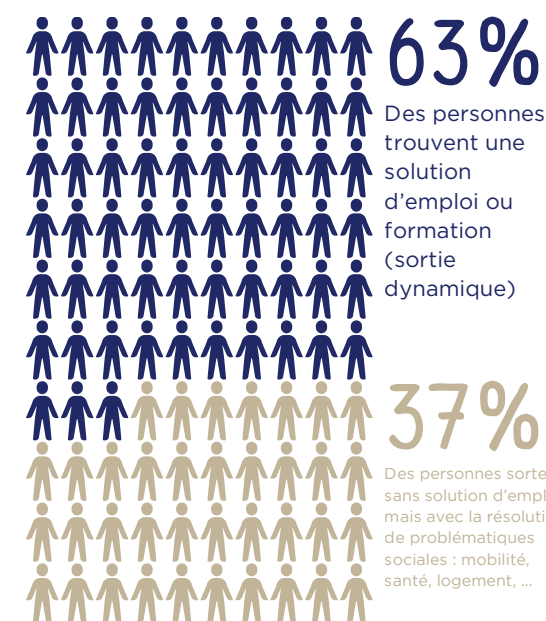


20% + de 50 ans

60% Entre 26 et 50 ans

20% - de 26 ans

### TREMLIN VERS L'EMPLOI



Données issues des sorties examinées après 3 mois/150 heures de parcours