



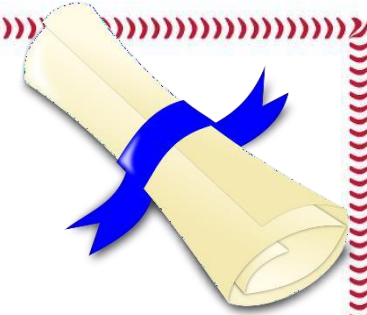
RÉGION
***Nouvelle-
Aquitaine***

L'offre régionale de formation
qualifiante





Les formations professionnelles régionales



Pour qui ?

- ▶ Toute personne en recherche d'emploi ou d'évolution professionnelle de plus de 16 ans, sortie du système scolaire, inscrite ou non à France Travail
- ▶ Salarié en parcours dans une structure d'insertion par l'activité économique (SIAE)

Comment candidater ?

- ▶ **Inscription du candidat par un professionnel** qui l'accompagne dans un organisme habilité par la Région sur la plateforme [Rafael](#) développée par Cap Métiers Nouvelle-Aquitaine. Tout organisme qui accompagne une personne dans son parcours formation emploi peut demander une habilitation pour devenir prescripteur
- ▶ **Recherche de formation et candidature directe** sur la plateforme [CMaFormation](#) développée par Cap Métiers

Les Espaces Régionaux d'Information de Proximité (ERIP)

Des lieux d'accueil et d'information, **ouverts à tous**, sur la formation, l'emploi, les métiers, les aides et les dispositifs dédiés aux employeurs.

Les Points Régionaux Conseils VAE

Des espaces d'informations et de conseils spécifiques **ouverts à tous** sur le processus de Validation des Acquis de l'Expérience.
05 57 57 55 66

CMAFormation, Vite ma formation, Rafael, Cap métiers, Cap-metiers.pro, Talentsdici.fr

Des outils en ligne pour le grand public, les professionnels, les entreprises, les stagiaires de formation

Centre Ressource Formation Handicap

Pour les professionnels, en appui de la politique conduite et en soutien des centres de formation au plus proche des territoires.

Centre Ressources Illettrisme Analphabétisme

Pour les professionnels, un centre ressources et des espaces documentaires

Construire son projet professionnel

Le dispositif **Amorce de parcours** consiste en un accompagnement pour reprendre confiance en soi et élaborer un projet professionnel pour accéder à une formation qualifiante ou directement à un emploi

Les compétences de base

Pour développer des compétences de base (lire, écrire, compter, FLE, sciences et numérique) et mieux s'insérer dans l'emploi durable

Les formations qualifiantes

Pour obtenir une qualification ou un diplôme de niveau 3 minimum

Les formations en situation de travail

70 % du temps au minimum passé en entreprise

Les aides individuelles à la formation

Pour financer des formations qualifiantes (jusqu'à bac +5) qui ne sont pas proposées dans l'offre collective et soutenir la VAE

La rémunération

Elle est gérée directement par les services de la Région

Les fonds d'aides

Pour le logement et le transport pendant et à la sortie de la formation

Les bourses sanitaires et sociales

Pour les élèves et étudiants inscrits dans une école ou un institut de formation dans le domaine social, paramédical ou de santé



Contact : Service relation aux usagers - 05 49 38 49 38 - contact@nouvelle-aquitaine.fr / [Guide des aides régionales](#)

Dispositifs qualifiants

- HSP : habilitation de service public 1^{er} niveau de qualification
- Marchés qualifiants

Habilitation Service Public (HSP) 1^{er} niveau de qualification : Obtenir un premier diplôme de niveau (niveau 3)

Pour qui ?

- Priorité aux personnes sans qualification ou avec des qualifications obsolètes
- Personnes en reconversion sans dérogation

Quels métiers ?

7 familles professionnelles

- Agriculture
- Bâtiment Travaux Publics
- Industrie
- Transport, Logistique
- Commerce
- Hôtellerie, Restauration, Tourisme
- Services

Spécificité du parcours HSP :

- Un contenu adapté aux besoins de chacun pour obtenir un diplôme et trouver un emploi
- Des périodes en centre de formation et en entreprise
- Participation de la Région à la prise en charge de frais supplémentaires (logement et restauration) sous condition
- Un accompagnement individuel renforcé (santé, emploi, mobilité...) en lien avec les structures compétentes

Depuis 2024 :

- Généralisation de préparations métiers pour l'agriculture, le BTP, l'industrie
- Une sensibilisation générale au monde du travail et à ses attendus



Programme Régional de Formation : Obtenir une certification/un diplôme et développer ses compétences pour l'emploi

Formations qualifiantes du niveau 3 à 5

Des marchés renouvelés en 2024 se déroulant jusqu'à fin 2027

Objectifs

- Répondre à un besoin de qualification et/ou de compétences des entreprises et des personnes visant à faciliter l'insertion professionnelle et le retour à l'emploi durable, dans les secteurs représentatifs de l'économie territoriale, sur des certifications autres que celles présentes sur l'HSP 1^{er} niveau de qualification sur ce même territoire
- Favoriser la construction d'un parcours individuel permettant d'intégrer des personnes à différents stades de leur itinéraire professionnel et des personnes éloignées de l'emploi.



Accompagnement et sécurisation des parcours

- Priorités Régionales
- Accompagnement générique
- Accompagnement renforcé spécifique HSP
- Aides financières et rémunération



Priorités Régionales pour toutes les formations qualifiantes

Des contenus sensibilisant aux priorités Régionales

- Egalité
- Numérique
- Néo Terra (niveau 1 sensibilisation citoyenne)

Des modules complémentaires Néo Terra (en cours de déploiement)

- Niveau 2 : connaissances par secteur professionnel
- Niveau 3 : habilitation ou compétence technique métier



Accompagnement socioprofessionnel générique (Marché et HSPPNQ)

A l'entrée dans le dispositif :

- Construction du parcours
- Diagnostic des besoins d'accompagnement pédagogique
- Accompagnement administratif (dossier de rémunération, éventuels dossiers d'aides sociales)

Durant le parcours :

- Accompagnement pour sécuriser le parcours et l'insertion
- Technique de recherches d'emploi

A la sortie du dispositif :

- Documentation favorisant l'insertion ou la suite de parcours
- Soutien à l'inscription sur les plateformes de recrutement



Les services périphériques et l'accompagnement renforcé dans l'HSP

- **Services périphériques :**

Repas :

- Tickets services
- Accord avec un service de restauration collective
- Accord avec un restaurant

Logements :

- Accord avec des hôtels
- En internats

➤ **Un reste à charge pour les stagiaires de 1,50 € pour les repas et 3 € pour les nuitées**

- **L'accompagnement renforcé**, en complément de l'accompagnement socio-professionnel générique, pour les stagiaires dont le besoin a été détecté.

Il porte sur :

- La santé et l'accès au soin
- Situation administrative
- Social
- Mobilité
- Logement
- La situation familiale

➤ **Une personne dédiée au sein de l'organisme de formation**

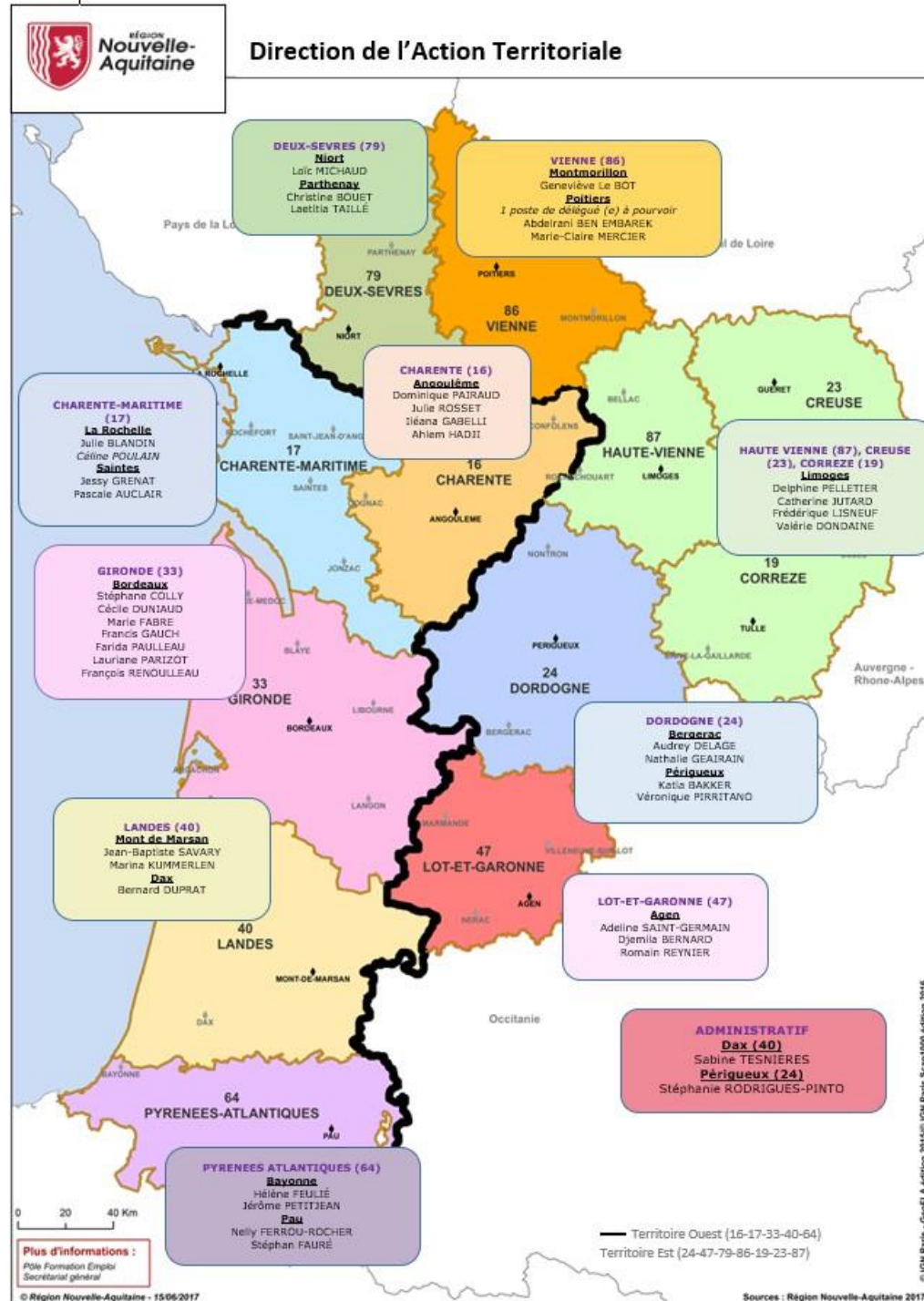


La rémunération, la protection sociale et les aides pour les stagiaires de la Formation Professionnelle

- **La rémunération des stagiaires** : stagiaire suivant une formation professionnelle financée ou agréée par la Région et non indemnisée par France Travail
- **La protection sociale** est prise en charge financièrement pour l'ensemble des stagiaires, rémunérés ou non, intégrant une action de formation financée par la Région.
- **Prestations sociales**
- **Aide au transport et à l'hébergement** :
 - Versée en fonction de la distance entre le domicile et le centre de formation
- **Fonds Social Formation**
 - Situation d'urgence
- **Fonds d'Aide à la Mobilité vers l'Emploi. FAME**
 - Soutenir la mobilité des sortants de formation
- **Aide au permis de conduire B**

➤ [La Sous-Direction de la Sécurisation des parcours développera ces sujets lors d'un prochain webinaire le 16 septembre de 10h à 11h](#)

Les équipes territorialisées du Pôle FE





RÉGION
**Nouvelle-
Aquitaine**

- Form.continue@nouvelle-aquitaine.fr
- **Merci pour votre participation**