

Infographie départementale

L'IAE en 2023

Insertion par l'Activité Economique

Pyrénées-Atlantiques

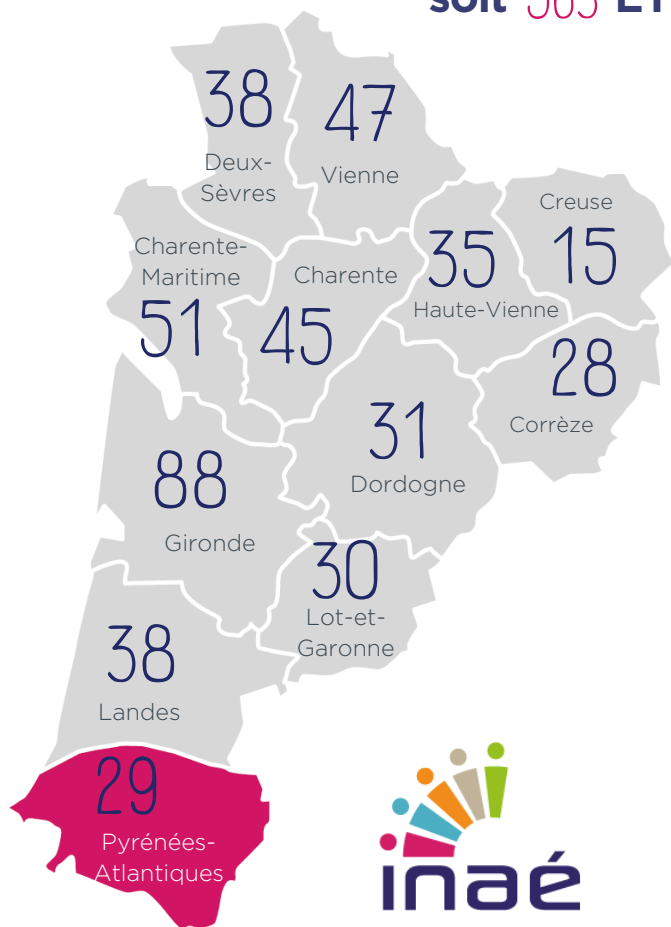
Le nombre de SIAE correspond au nombre de conventionnements listés dans l'ASP.

64

29 SIAE

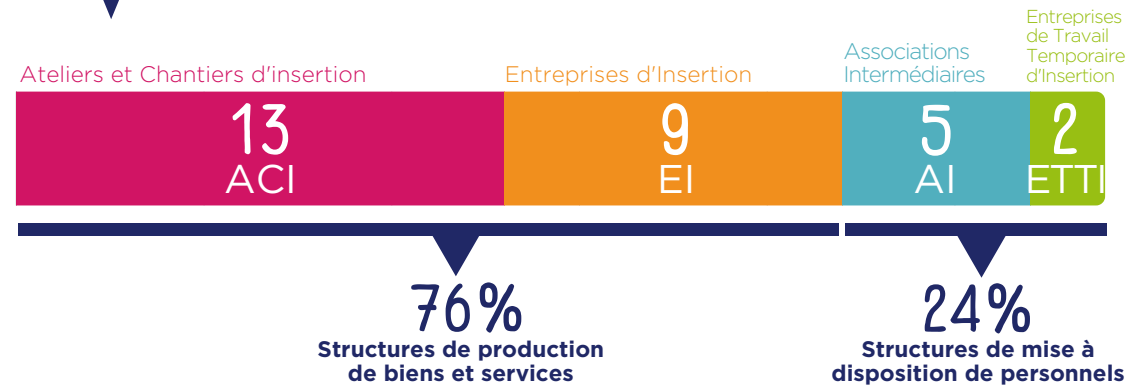
2 039 Salariés en parcours

soit 563 ETP



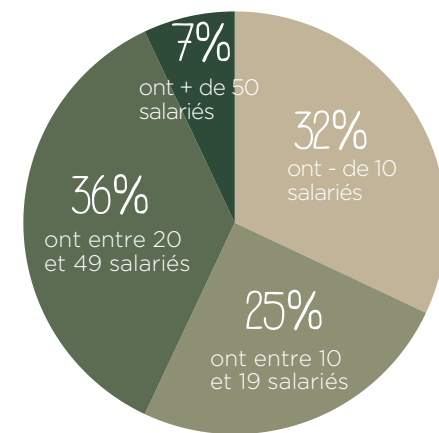
inaé
AGIR ENSEMBLE POUR L'INSERTION PAR L'ACTIVITÉ ÉCONOMIQUE

PORTRAIT DES SIAE

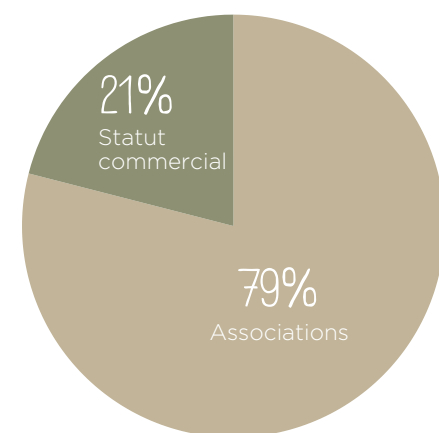


RÉPARTITION PAR TAILLE (ETP)

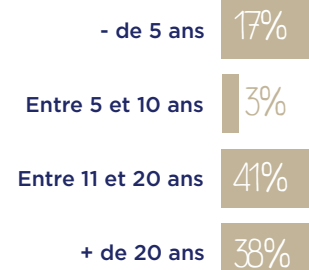
Salariés en parcours et permanents



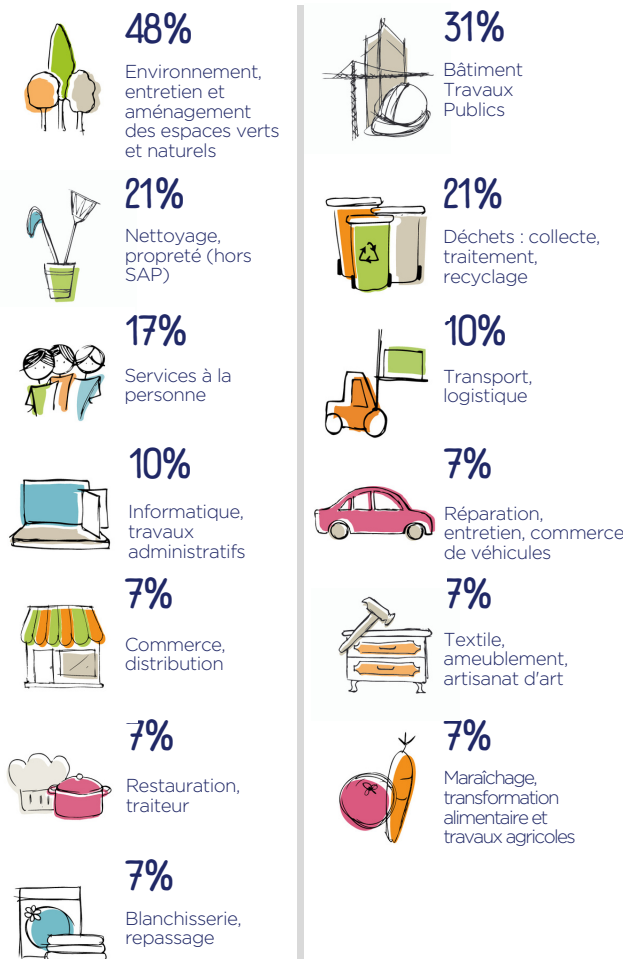
STATUT JURIDIQUE



ANCIENNETÉ

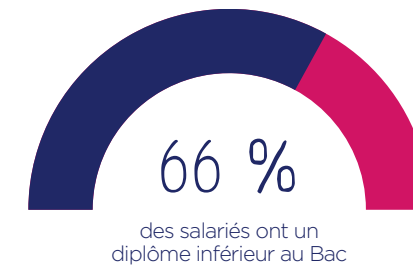
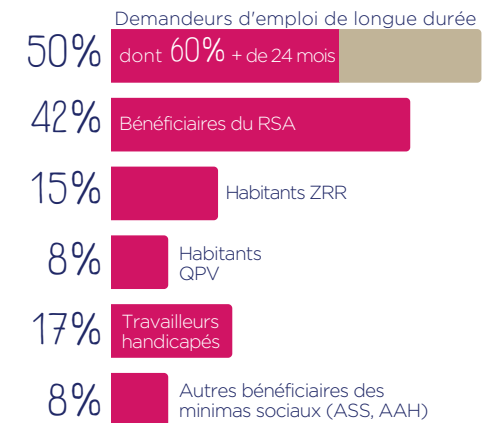


SECTEURS D'ACTIVITÉ

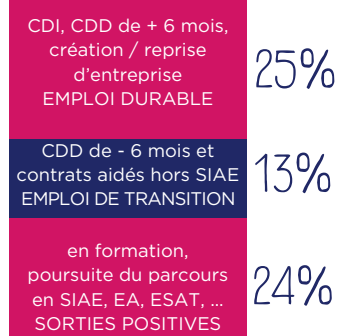
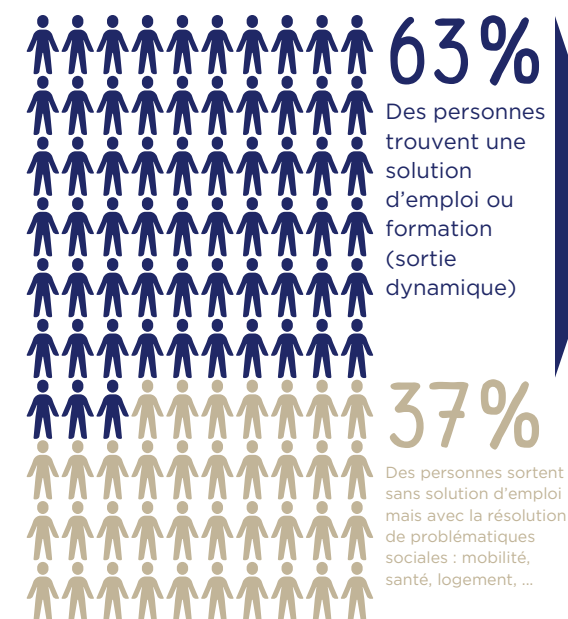


IMPACT SOCIAL

PROFIL DES SALARIÉS



TREMLIN VERS L'EMPLOI



Données issues des sorties examinées après 3 mois/150 heures de parcours