

Infographie régionale

L'IAE en 2023

Insertion par l'Activité Economique

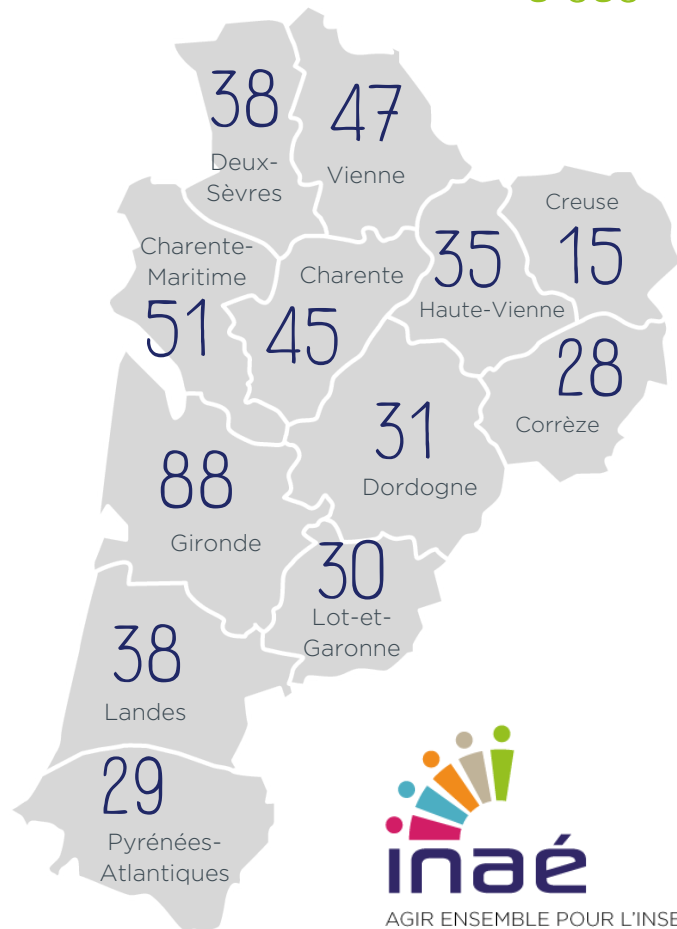
Nouvelle-Aquitaine

⚠ Le nombre de SIAE correspond au nombre de conventionnements listés dans l'ASP.

475
SIAE

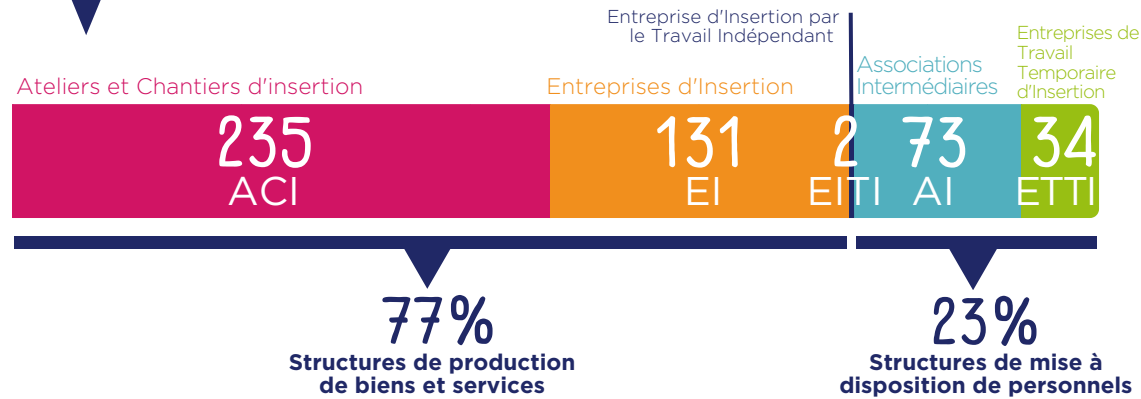
28 233
Salariés en parcours

soit **8 080 ETP**



inaé
AGIR ENSEMBLE POUR L'INSERTION
PAR L'ACTIVITÉ ÉCONOMIQUE

PORTRAIT DES SIAE



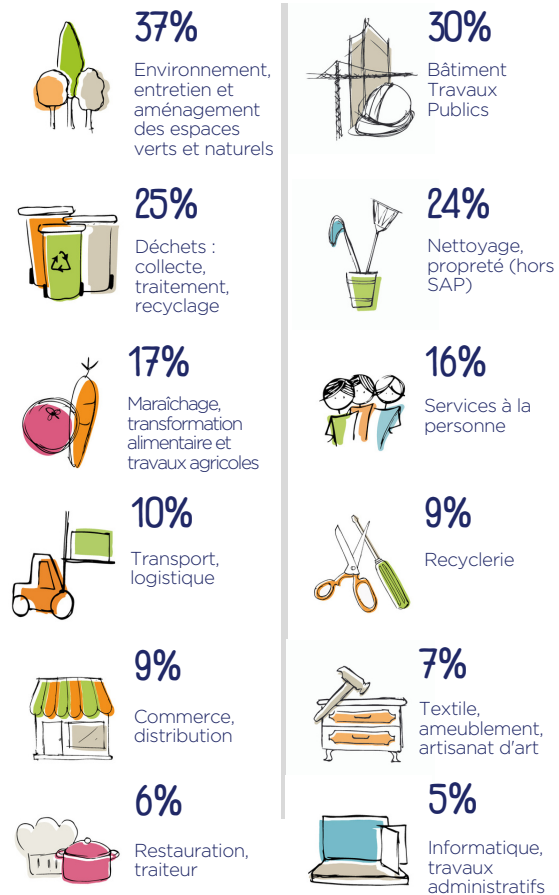
NOMBRE D'EQUIVALENT TEMPS PLEIN INSERTION (HORS EITI)



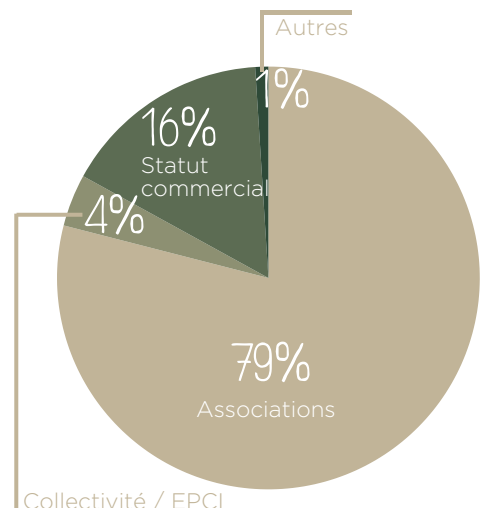
NOMBRE DE SALARIÉS EN INSERTION (HORS EITI)



SECTEURS D'ACTIVITÉ

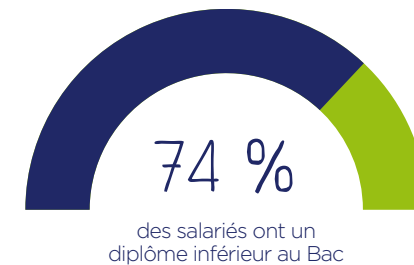
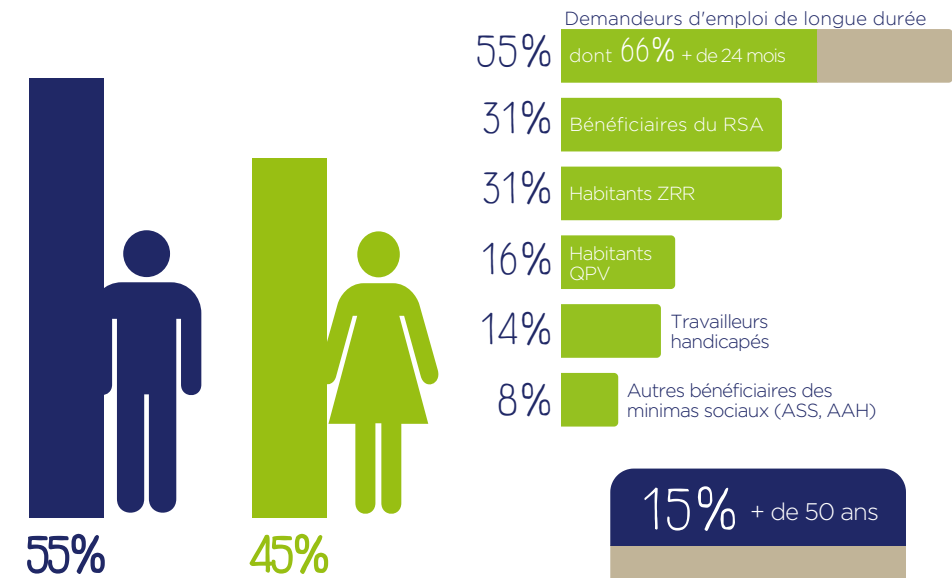


STATUT JURIDIQUE



IMPACT SOCIAL

PROFIL DES SALARIÉS



TREMLIN VERS L'EMPLOI

