

# Infographie départementale

## L'IAE en 2023

Insertion par l'Activité Economique

### Lot-et-Garonne

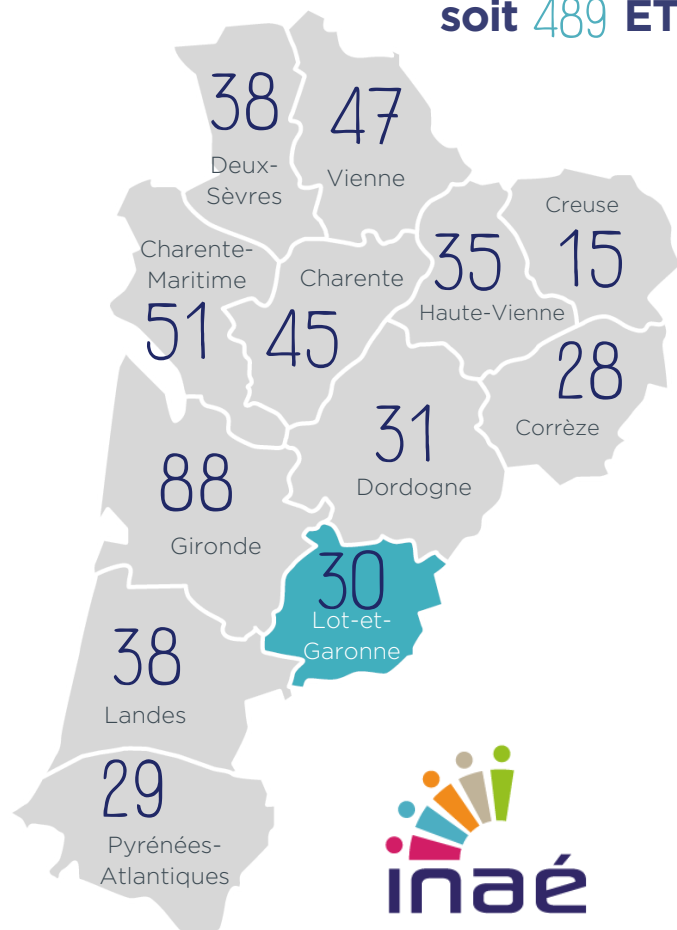
Le nombre de SIAE correspond au nombre de conventionnements listés dans l'ASP.

47

30 SIAE

1 510 Salariés en parcours

soit 489 ETP



**inaé**  
AGIR ENSEMBLE POUR L'INSERTION PAR L'ACTIVITÉ ÉCONOMIQUE

## PORTRAIT DES SIAE

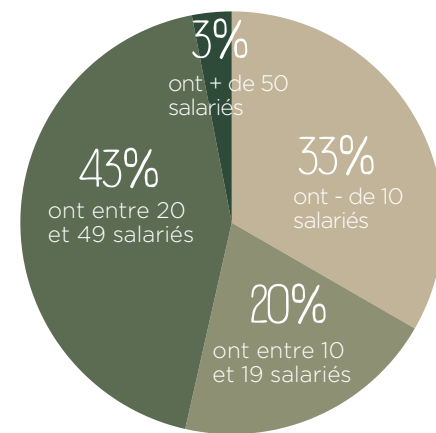


77% Structures de production de biens et services

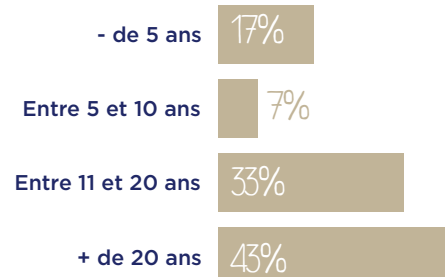
23% Structures de mise à disposition de personnels

### RÉPARTITION PAR TAILLE (ETP)

Salariés en parcours et permanents



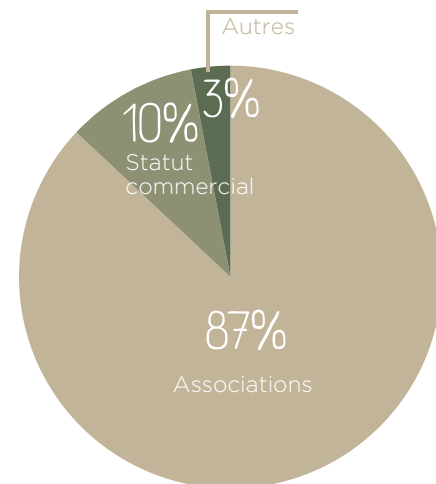
### ANCIENNETÉ



### SECTEURS D'ACTIVITÉ

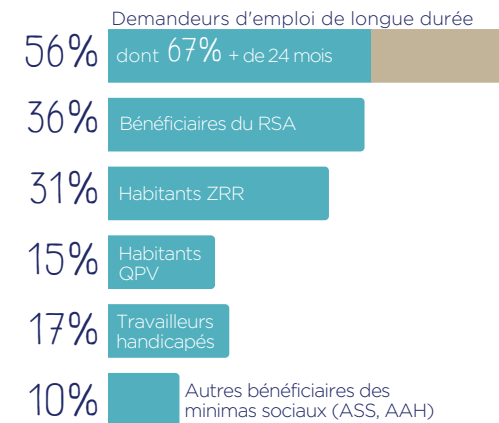


### STATUT JURIDIQUE



## IMPACT SOCIAL

### PROFIL DES SALARIÉS



### TREMLIN VERS L'EMPLOI

