

Infographie départementale

L'IAE en 2023

Insertion par l'Activité Economique

Landes

⚠ Le nombre de SIAE correspond au nombre de conventionnements listés dans l'ASP.

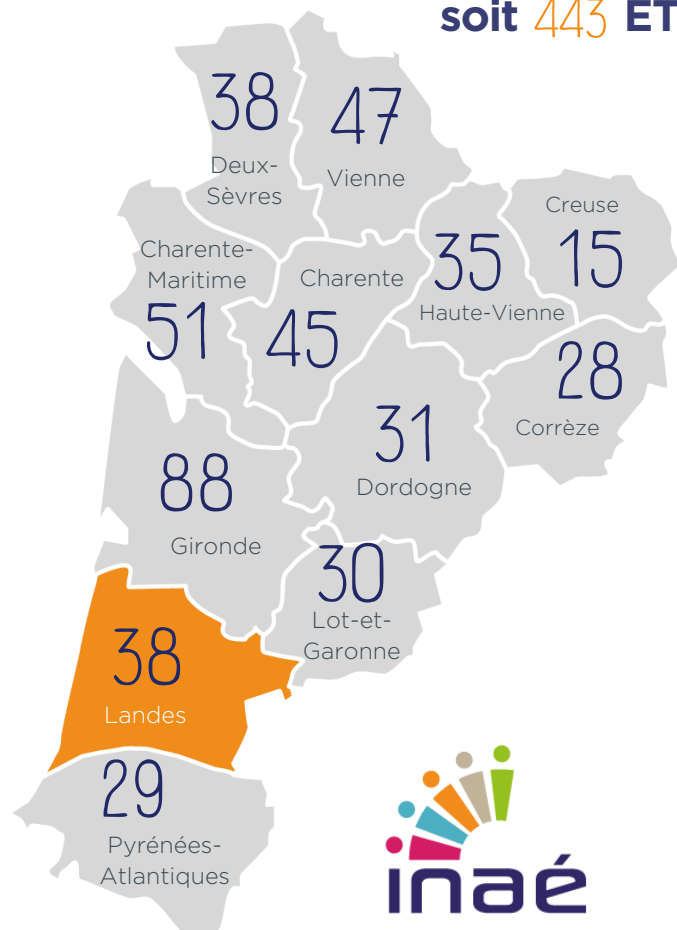
40

38 SIAE

1 468 Salariés en parcours



soit 443 ETP



inaé
AGIR ENSEMBLE POUR L'INSERTION PAR L'ACTIVITÉ ÉCONOMIQUE

PORTRAIT DES SIAE

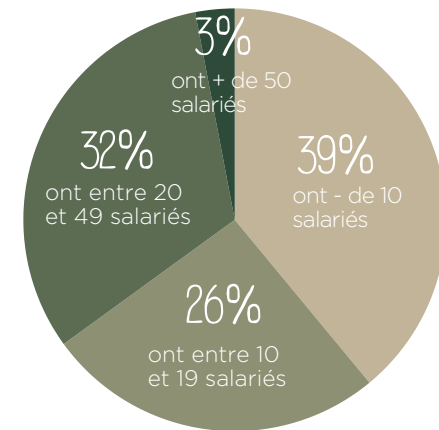


84% Structures de production de biens et services

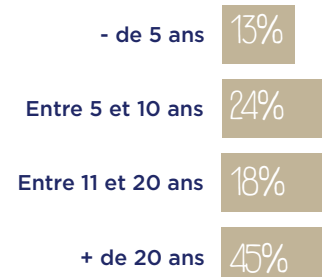
16% Structures de mise à disposition de personnels

RÉPARTITION PAR TAILLE (ETP)

Salariés en parcours et permanents



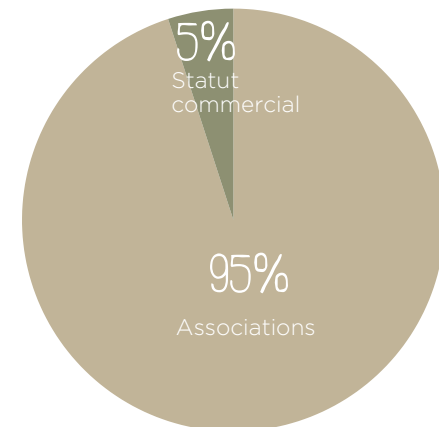
ANCIENNETÉ



SECTEURS D'ACTIVITÉ

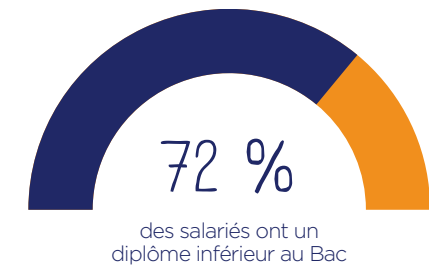
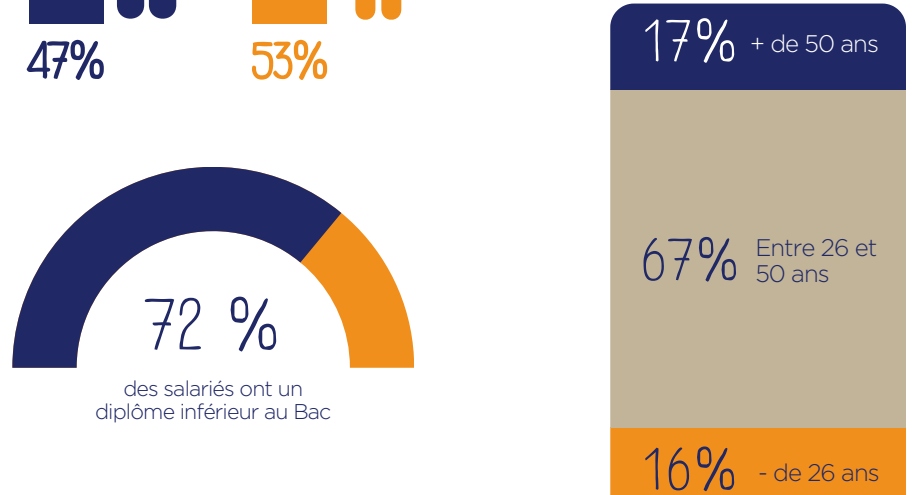
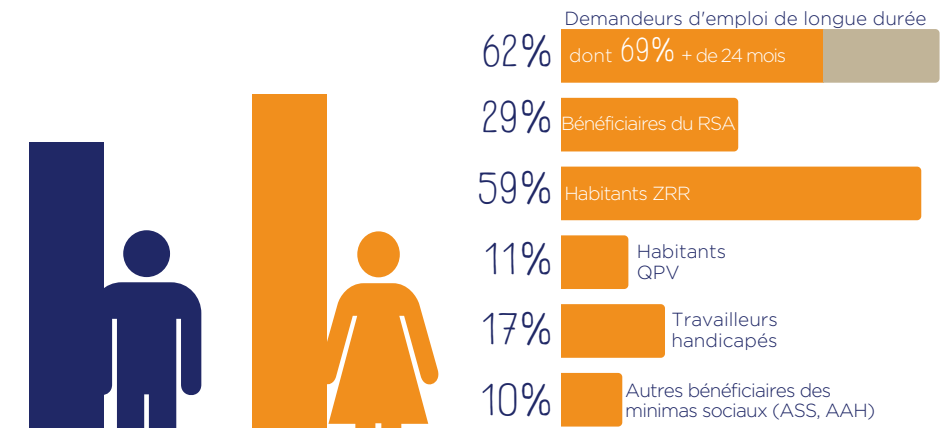


STATUT JURIDIQUE

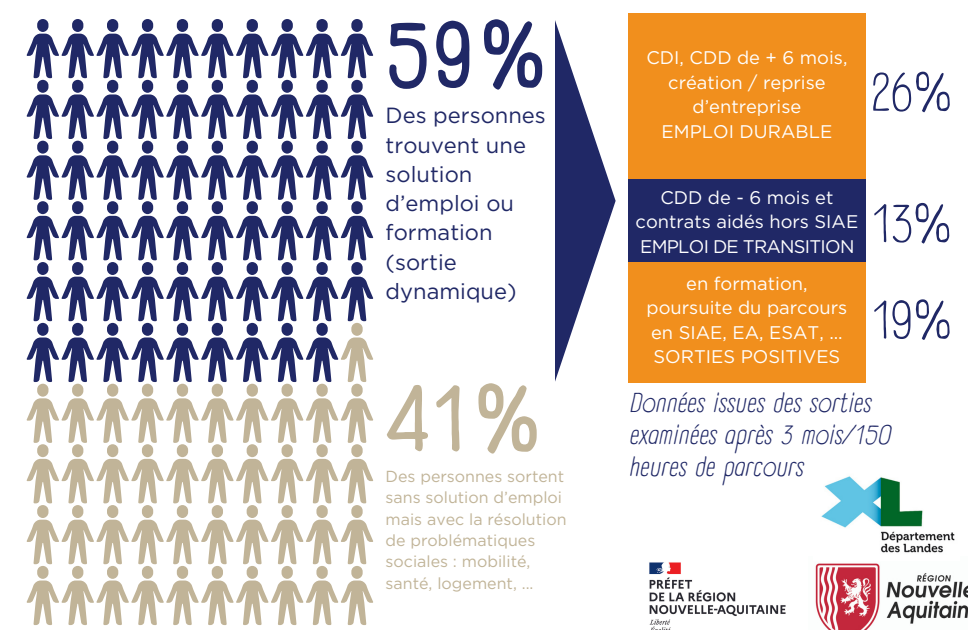


IMPACT SOCIAL

PROFIL DES SALARIÉS



TREMLIN VERS L'EMPLOI



Données issues des sorties examinées après 3 mois/150 heures de parcours