

Infographie départementale

L'IAE en 2023

Inscription par l'Activité Economique

Haute-Vienne

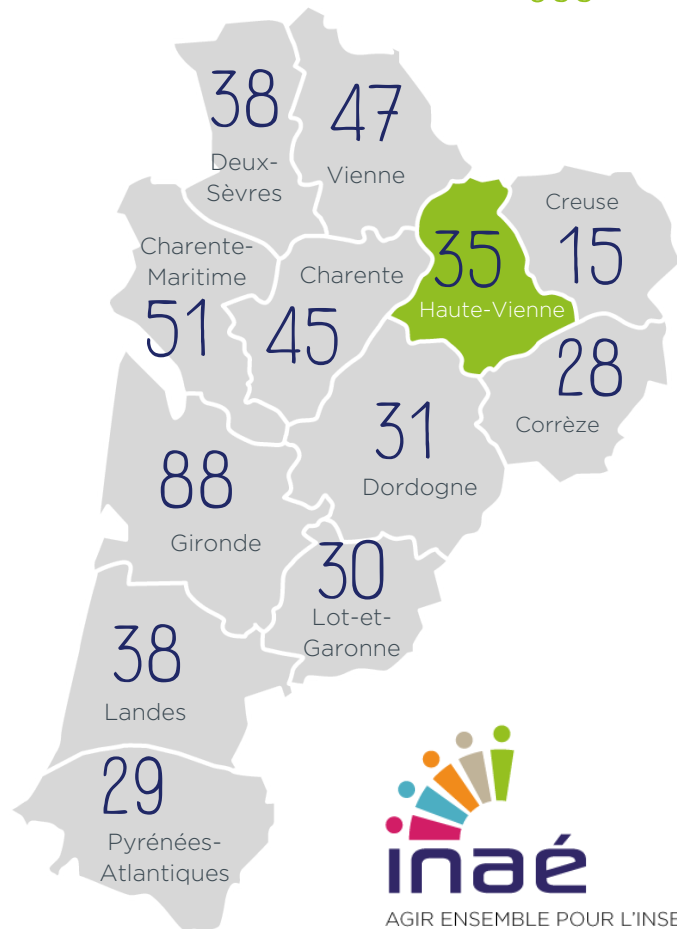
Le nombre de SIAE correspond au nombre de conventionnements listés dans l'ASP.

87

35 SIAE

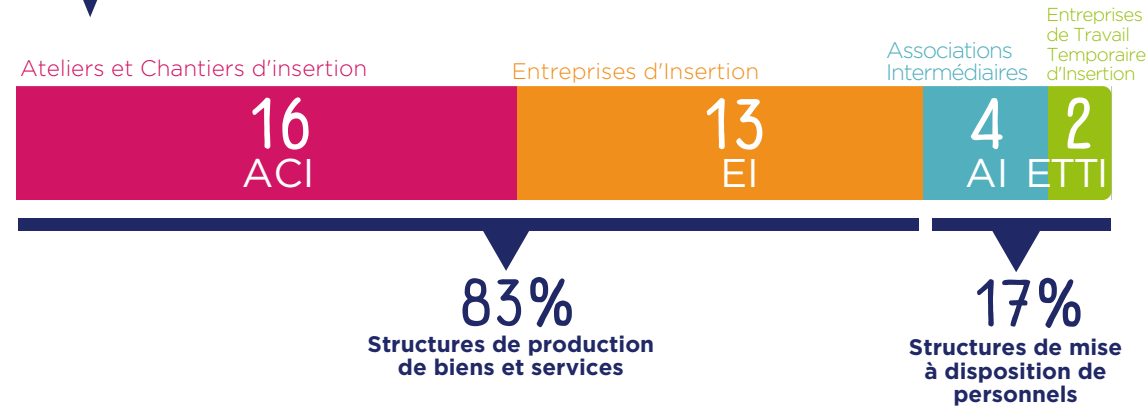
2 235 Salariés en parcours

soit 633 ETP



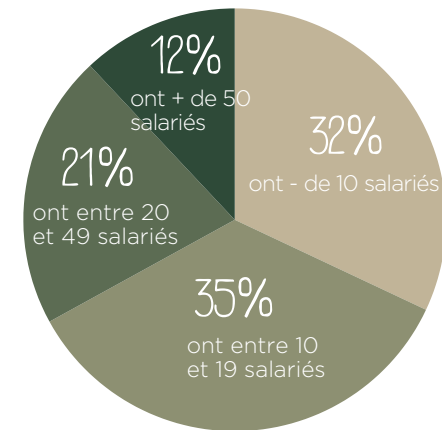
inaé
AGIR ENSEMBLE POUR L'INSERTION PAR L'ACTIVITÉ ÉCONOMIQUE

PORTRAIT DES SIAE

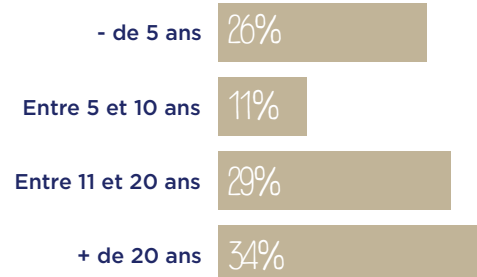


RÉPARTITION PAR TAILLE (ETP)

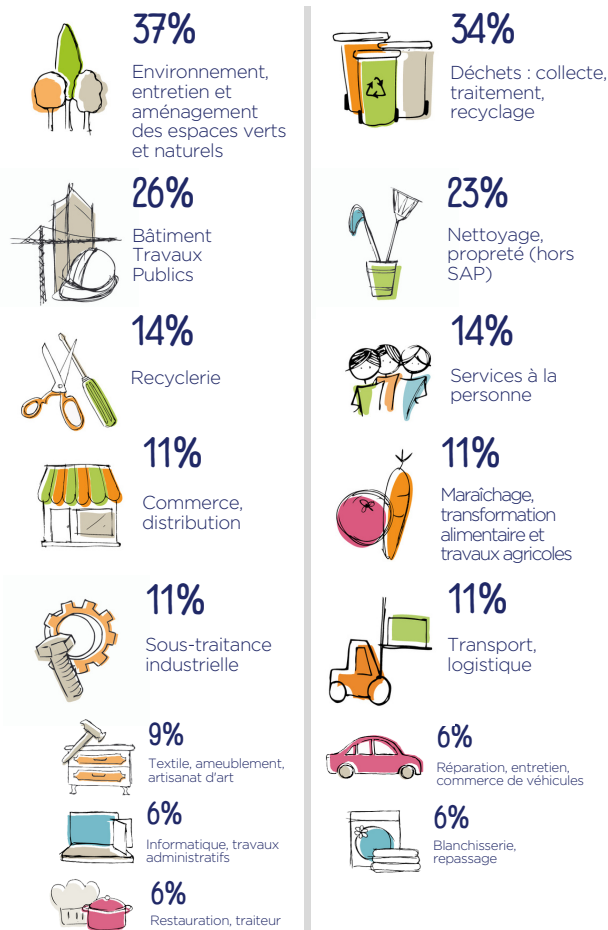
Salariés en parcours et permanents



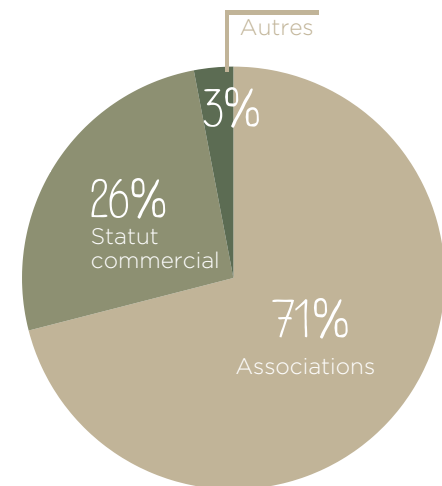
ANCIENNETÉ



SECTEURS D'ACTIVITÉ

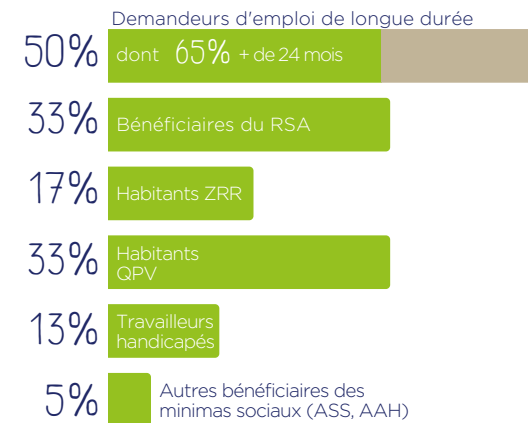


STATUT JURIDIQUE

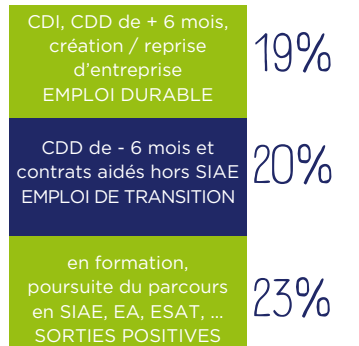
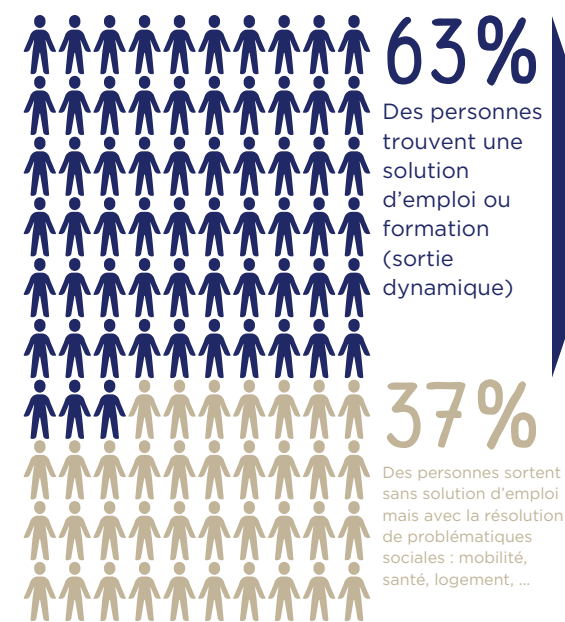


IMPACT SOCIAL

PROFIL DES SALARIÉS



TREMLIN VERS L'EMPLOI



Données issues des sorties examinées après 3 mois/150 heures de parcours