

Infographie départementale

L'IAE en 2023

Insertion par l'Activité Economique

Gironde

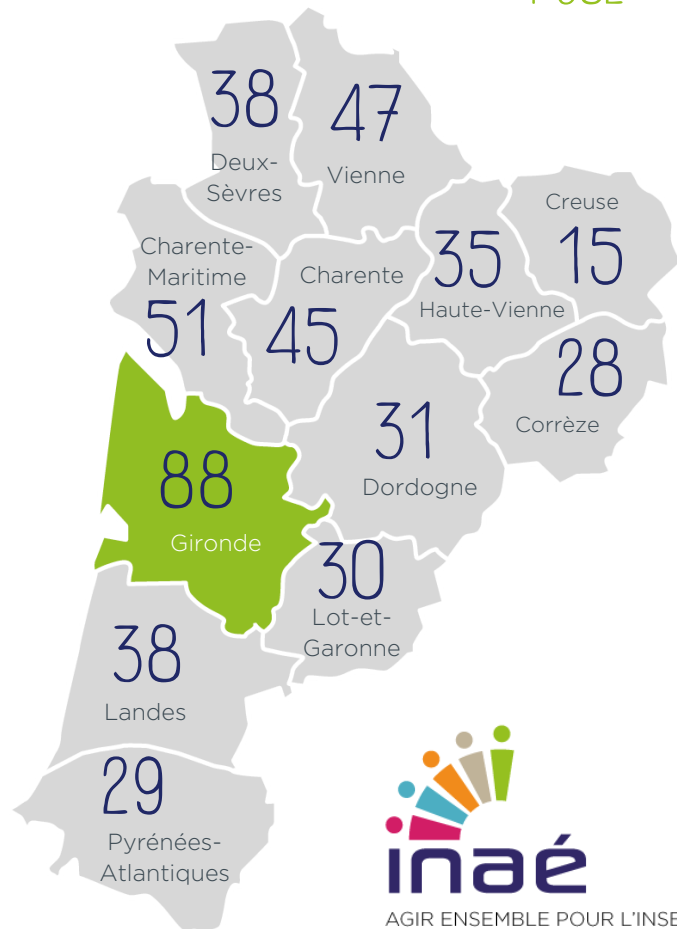
Le nombre de SIAE correspond au nombre de conventionnements listés dans l'ASP.

33

88 SIAE

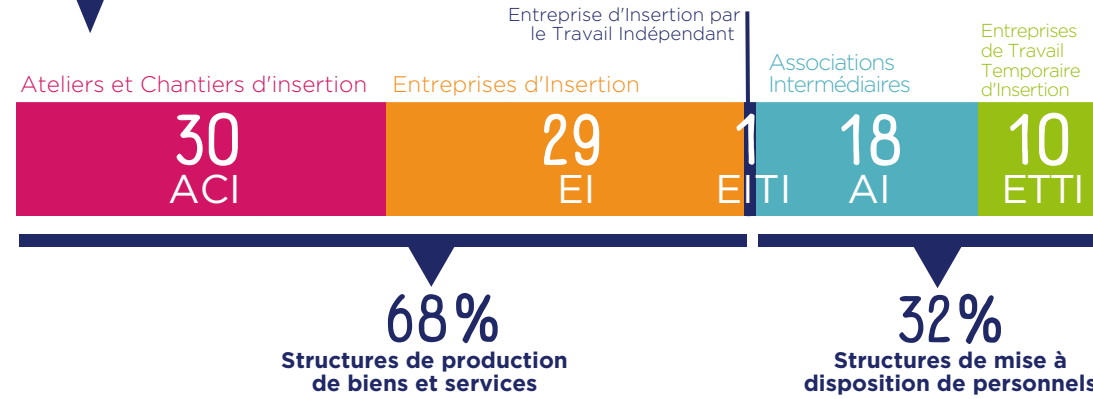
6 195 Salariés en parcours

soit 1 682 ETP



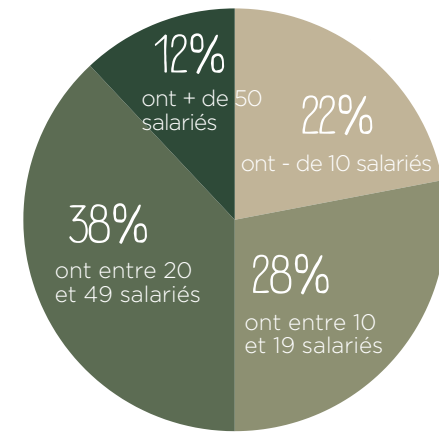
inaé
AGIR ENSEMBLE POUR L'INSERTION PAR L'ACTIVITÉ ÉCONOMIQUE

PORTRAIT DES SIAE

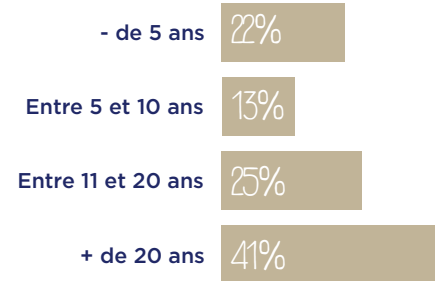


RÉPARTITION PAR TAILLE (ETP)

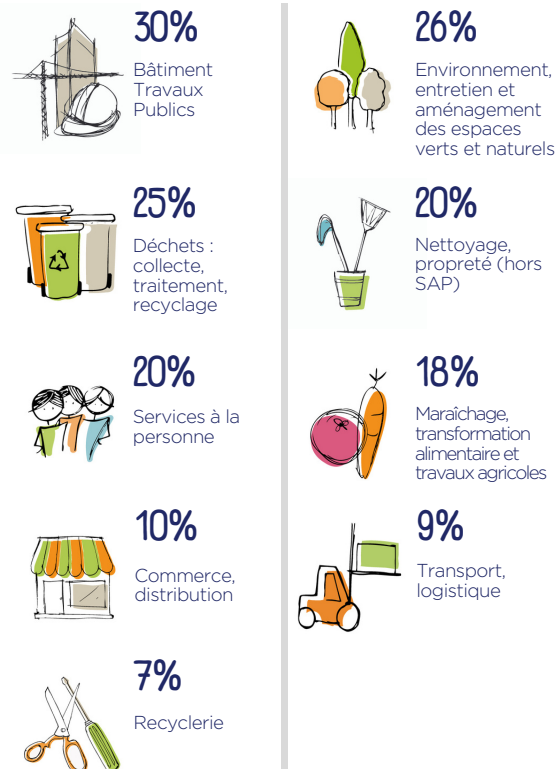
Salariés en parcours et permanents



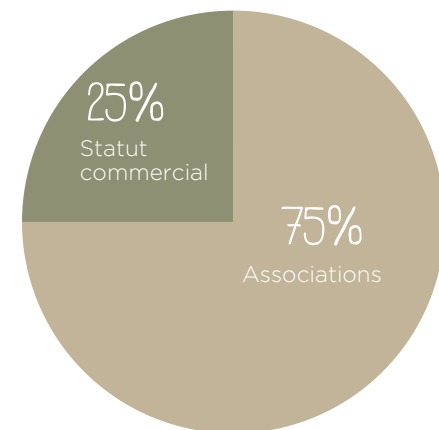
ANCIENNETÉ



SECTEURS D'ACTIVITÉ

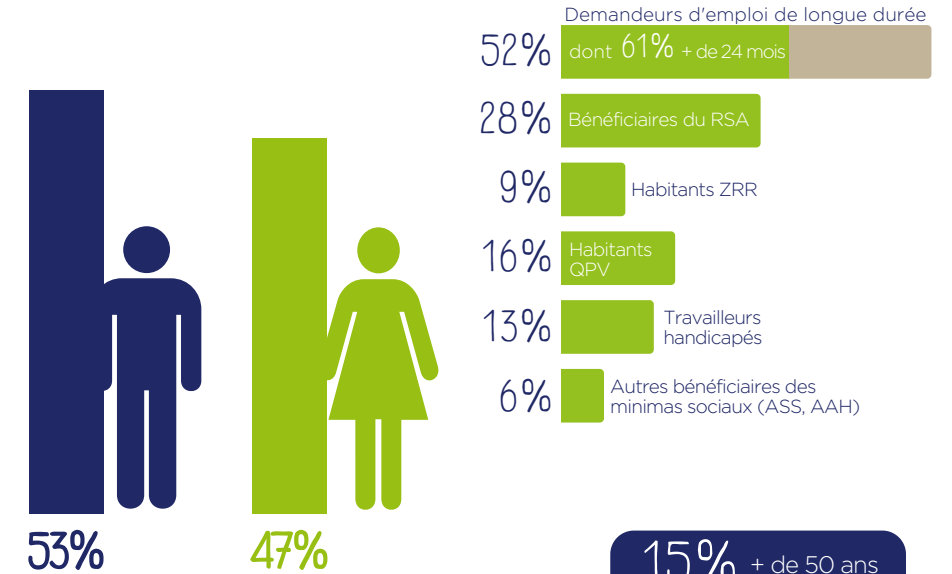


STATUT JURIDIQUE



IMPACT SOCIAL

PROFIL DES SALARIÉS



15% + de 50 ans

66% Entre 26 et 50 ans

19% - de 26 ans

TREMLIN VERS L'EMPLOI

