

Infographie départementale

L'IAE en 2023

Insertion par l'Activité Economique

Deux-Sèvres

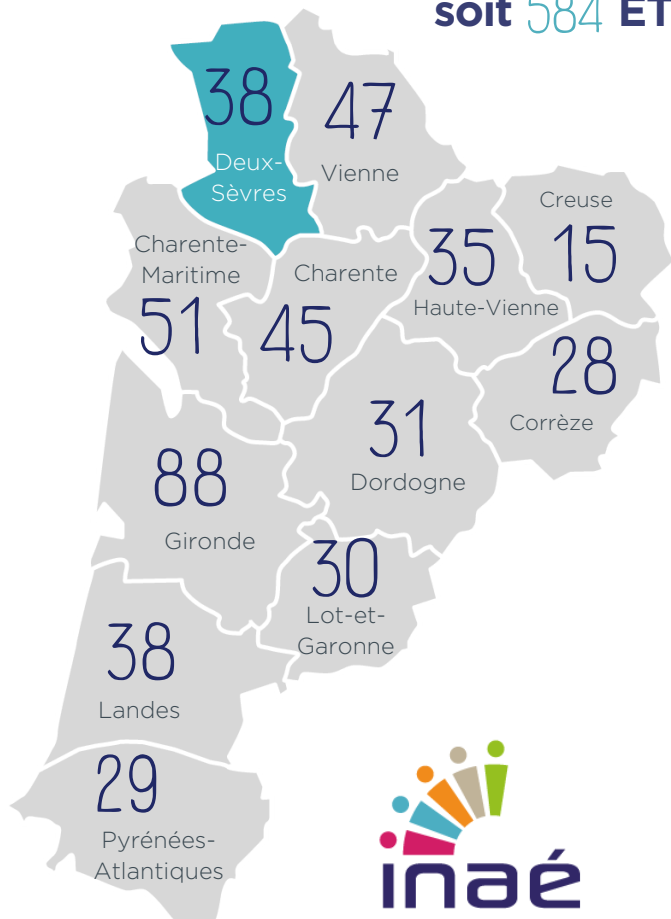
Le nombre de SIAE correspond au nombre de conventionnements listés dans l'ASP.

79

38 SIAE

2 208 Salariés en parcours

soit 584 ETP



inaé
AGIR ENSEMBLE POUR L'INSERTION PAR L'ACTIVITÉ ÉCONOMIQUE

PORTRAIT DES SIAE

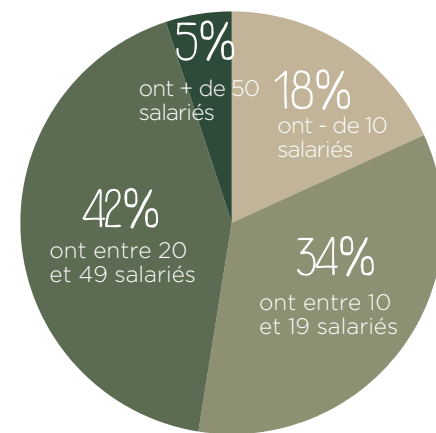


68% Structures de production de biens et services

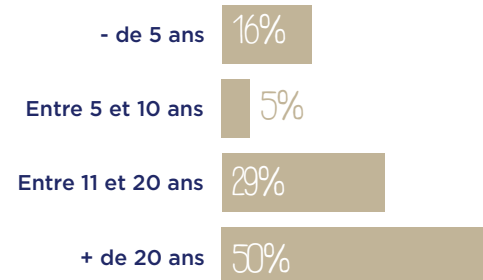
32% Structures de mise à disposition de personnels

RÉPARTITION PAR TAILLE (ETP)

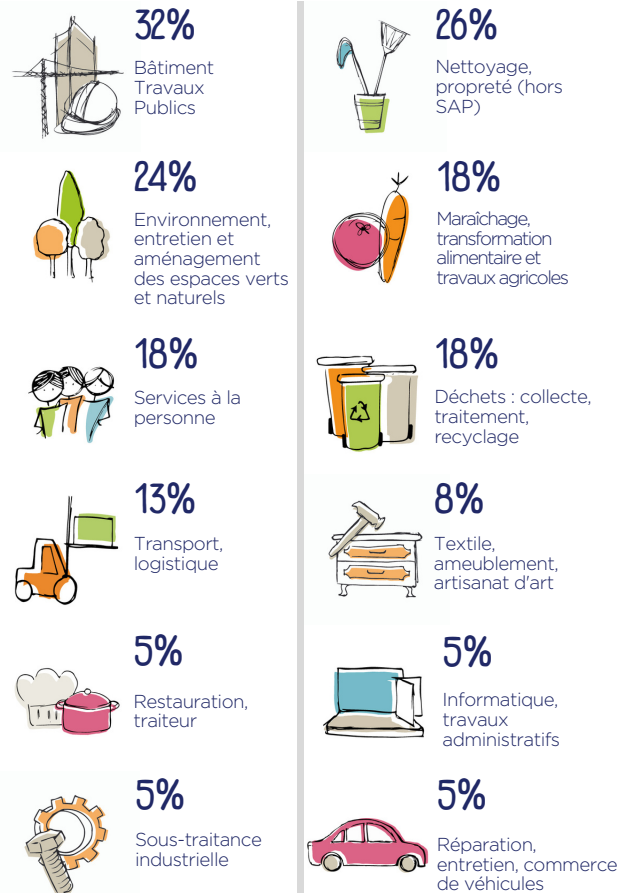
Salariés en parcours et permanents



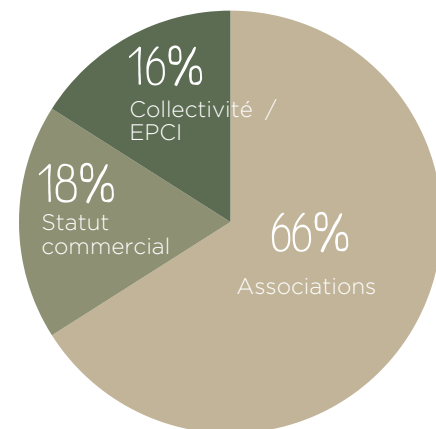
ANCIENNETÉ



SECTEURS D'ACTIVITÉ

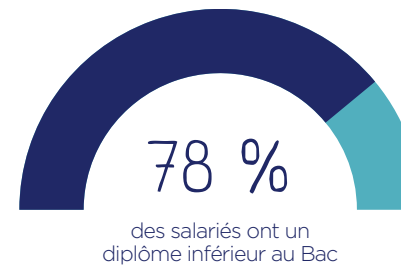
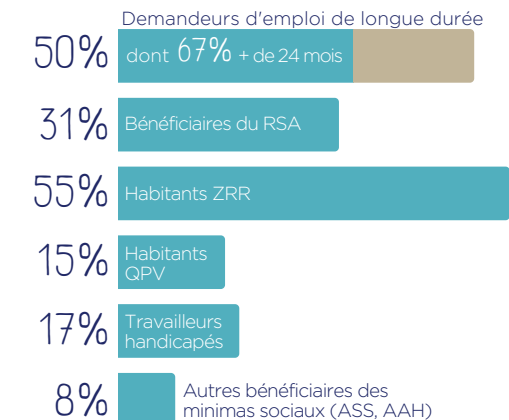


STATUT JURIDIQUE



IMPACT SOCIAL

PROFIL DES SALARIÉS



TREMLIN VERS L'EMPLOI

