

Infographie départementale

L'IAE en 2023

Insertion par l'Activité Economique

Corrèze

⚠ Le nombre de SIAE correspond au nombre de conventionnements listés dans l'ASP.

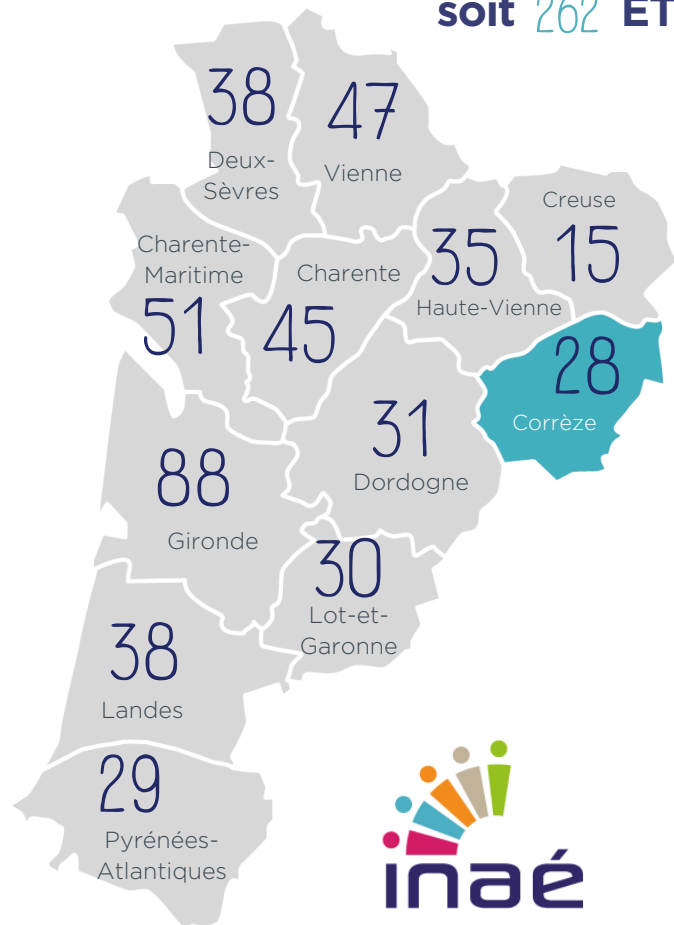
19

28 SIAE

813 Salariés en parcours



soit 262 ETP



PORTRAIT DES SIAE

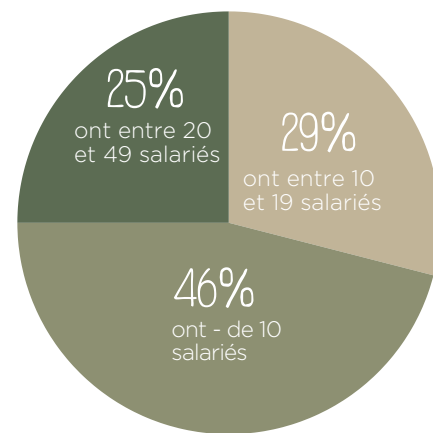


89% Structures de production de biens et services

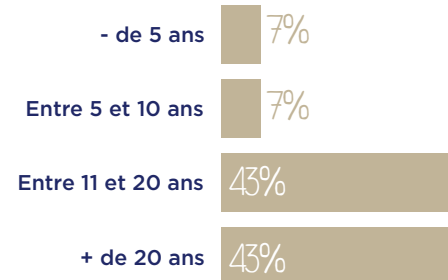
11% Structures de mise à disposition de personnels

RÉPARTITION PAR TAILLE (ETP)

Salariés en parcours et permanents



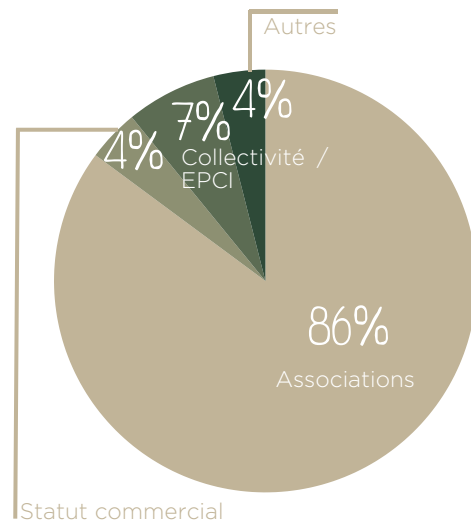
ANCIENNETÉ



SECTEURS D'ACTIVITÉ

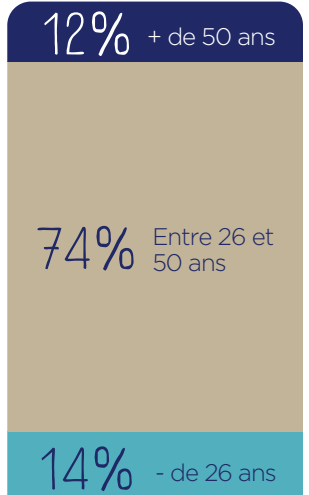
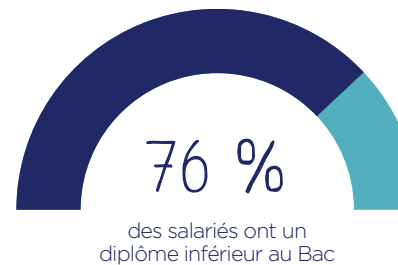
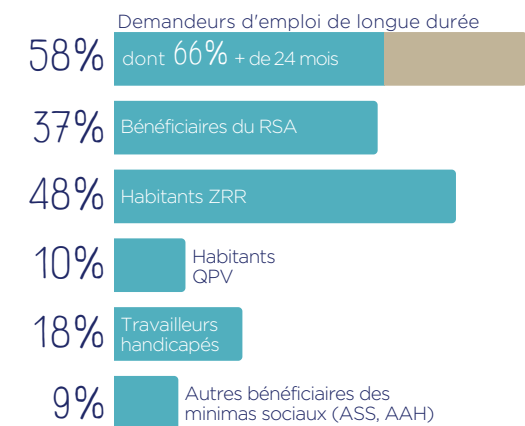
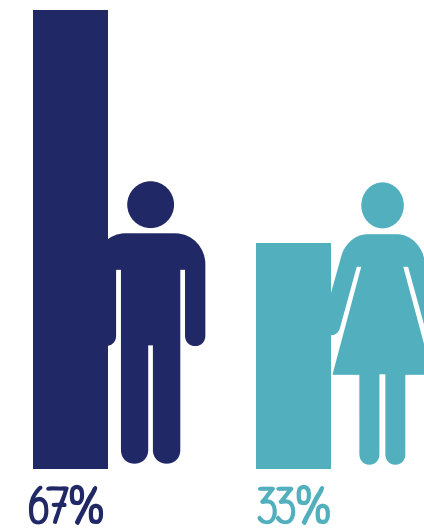


STATUT JURIDIQUE



IMPACT SOCIAL

PROFIL DES SALARIÉS



TREMPIN VERS L'EMPLOI

