

Infographie départementale

L'IAE en 2023

Insertion par l'Activité Economique

Charente

⚠ Le nombre de SIAE correspond au nombre de conventionnements listés dans l'ASP.

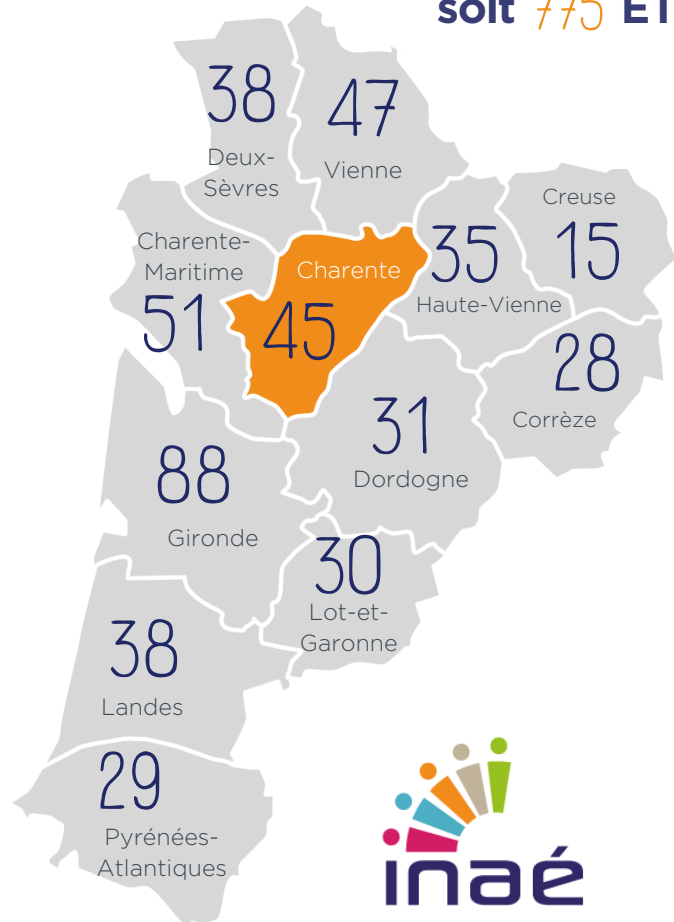
16

45 SIAE

2 661 Salariés en parcours



soit 775 ETP



PORTRAIT DES SIAE

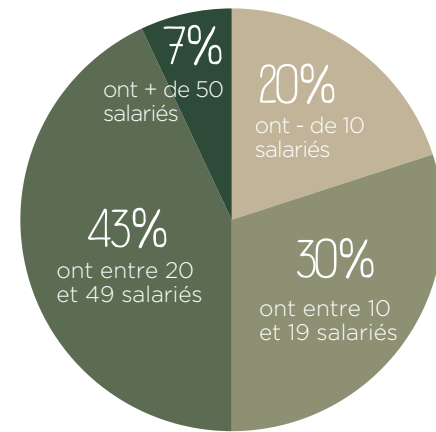


71% Structures de production de biens et services

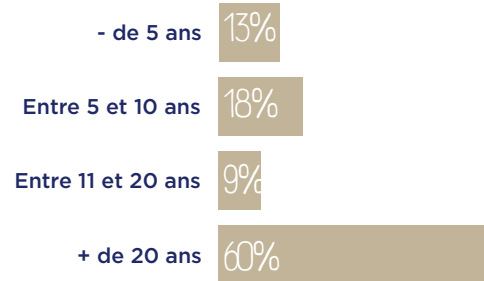
29% Structures de mise à disposition de personnels

RÉPARTITION PAR TAILLE (ETP)

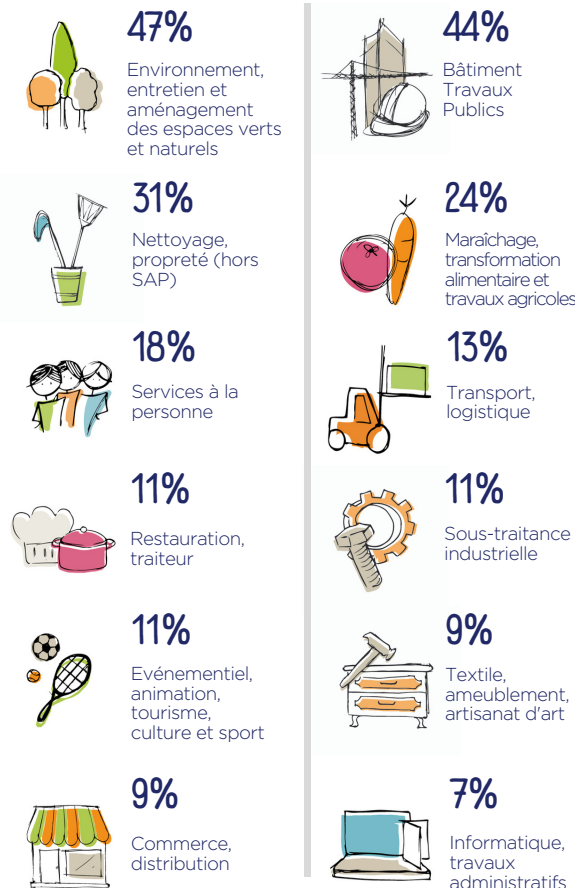
Salariés en parcours et permanents



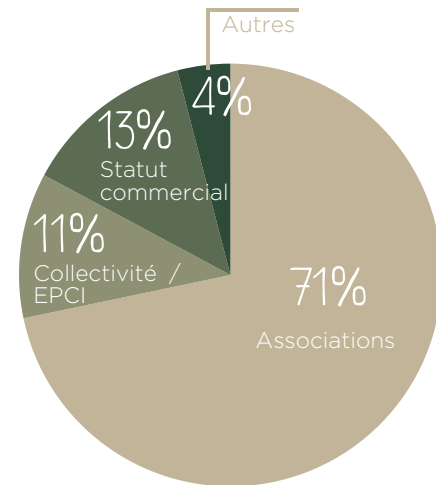
ANCIENNETÉ



SECTEURS D'ACTIVITÉ

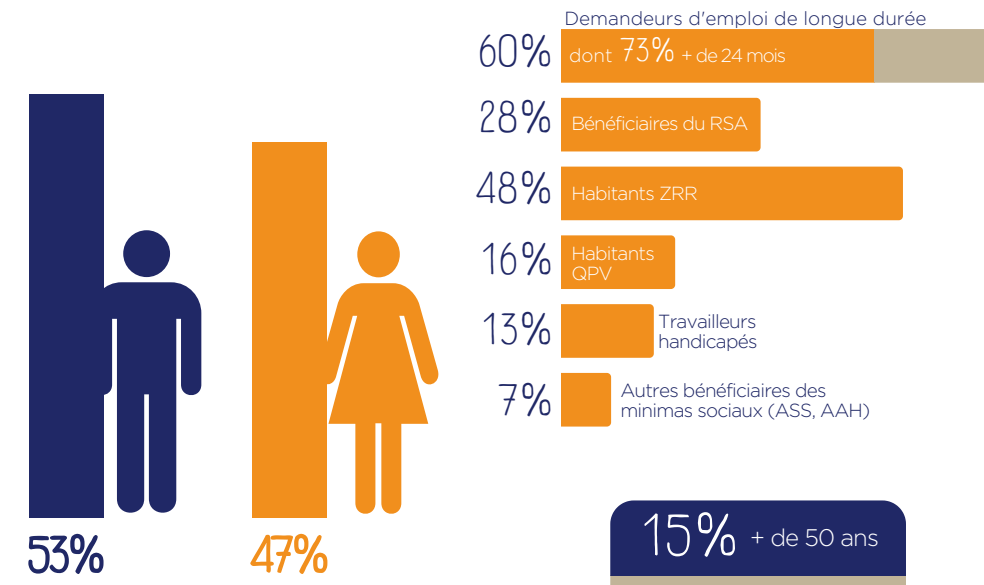


STATUT JURIDIQUE



IMPACT SOCIAL

PROFIL DES SALARIÉS



TREMPIN VERS L'EMPLOI

