

Infographie départementale

L'IAE en 2022

Insertion par l'Activité Economique

Haute-Vienne

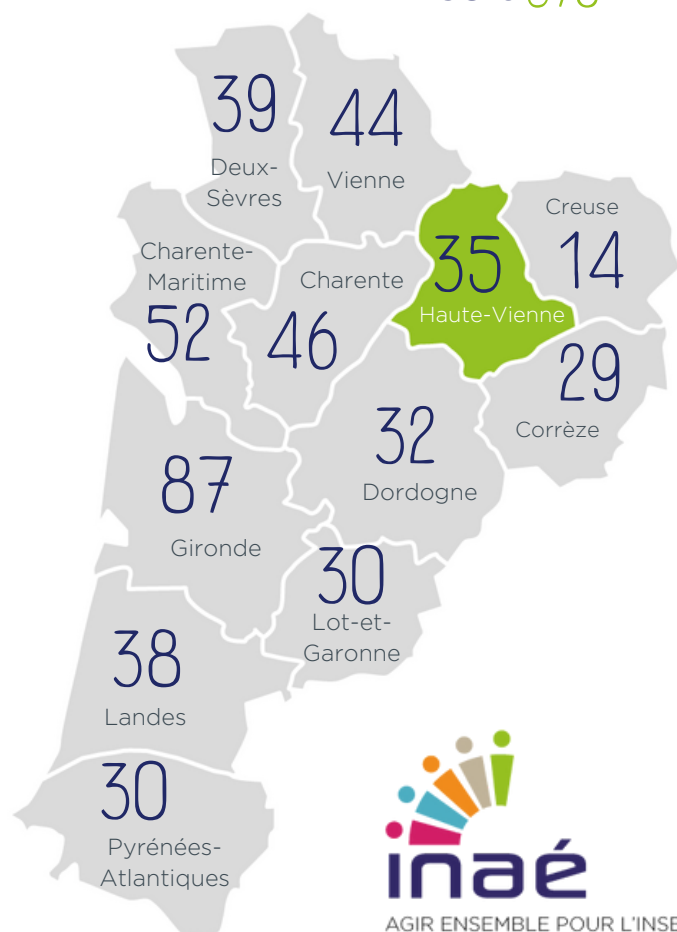
Le nombre de SIAE correspond au nombre de conventionnements listés dans l'ASP.

87

35
SIAE

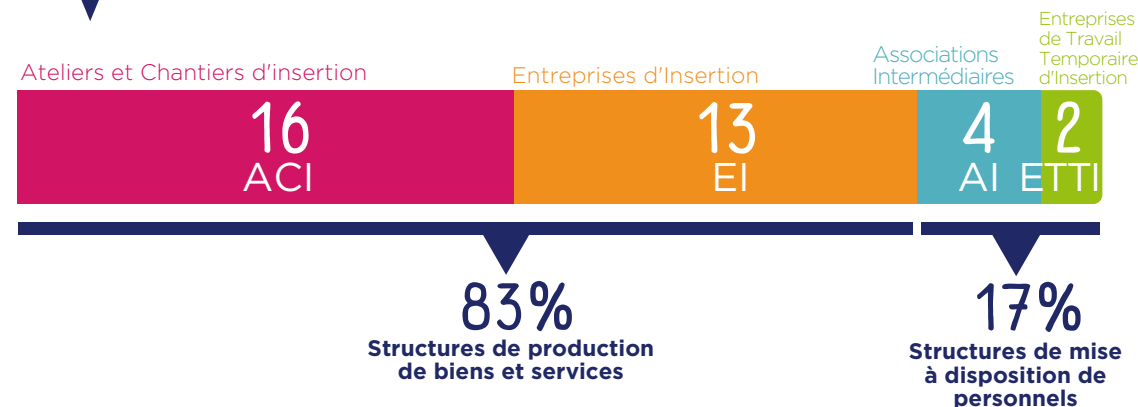
1 990
Salariés en
parcours

soit 570 ETP



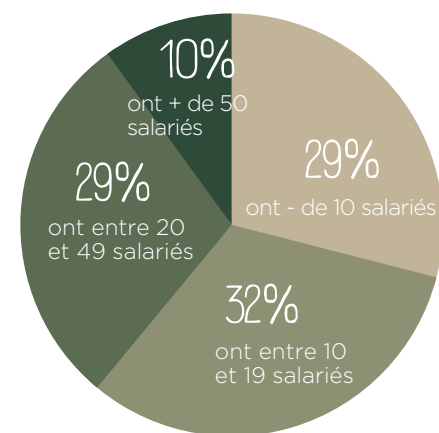
inaé
AGIR ENSEMBLE POUR L'INSERTION
PAR L'ACTIVITÉ ÉCONOMIQUE

PORTRAIT DES SIAE

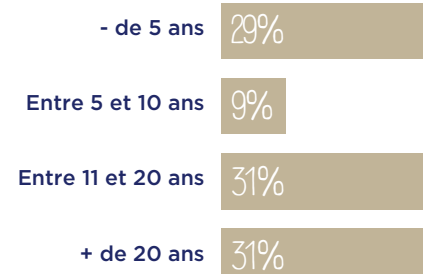


RÉPARTITION PAR TAILLE (ETP)

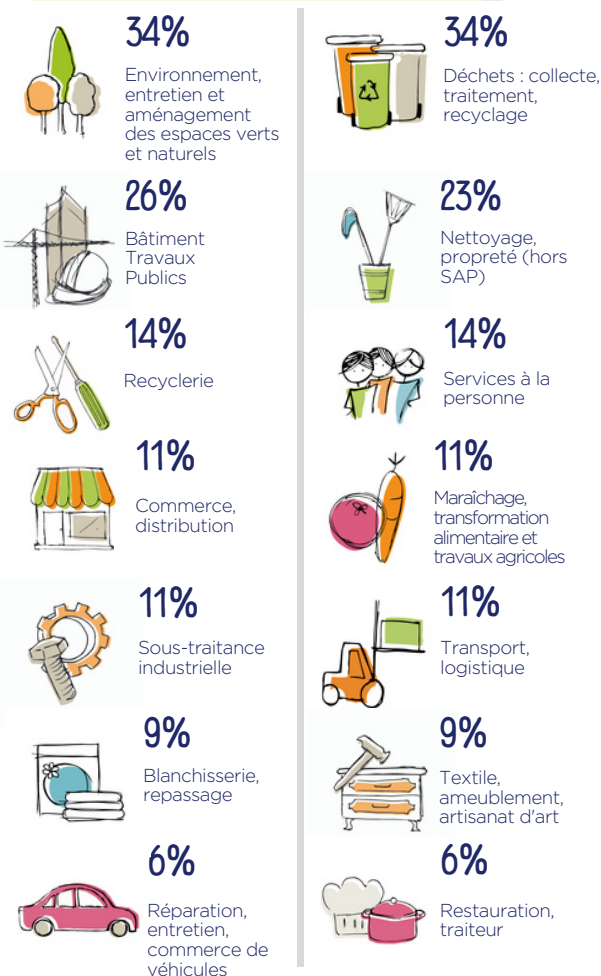
Salariés en parcours et permanents



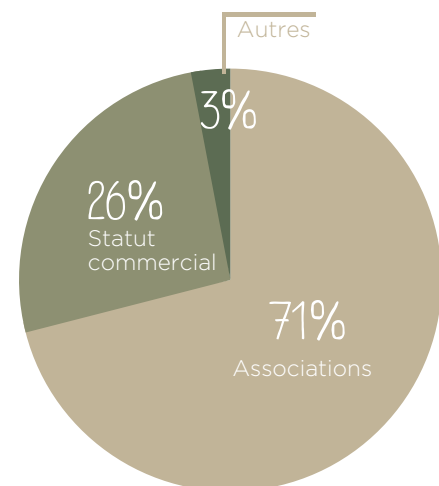
ANCIENNETÉ



SECTEURS D'ACTIVITÉ

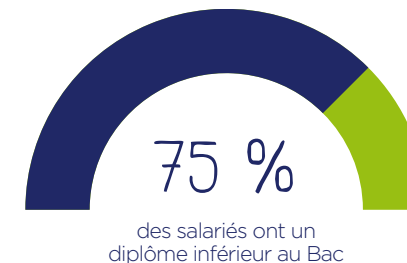
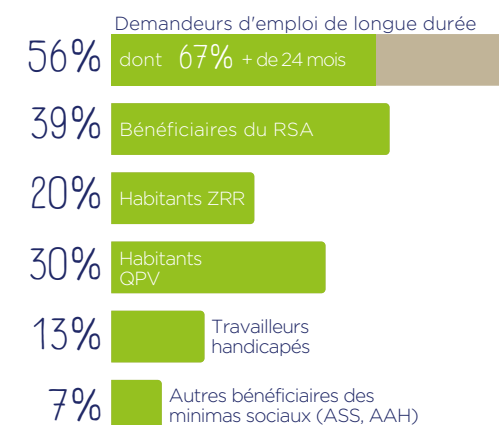
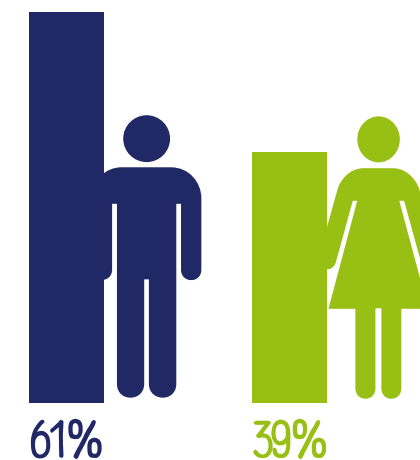


STATUT JURIDIQUE



IMPACT SOCIAL

PROFIL DES SALARIÉS

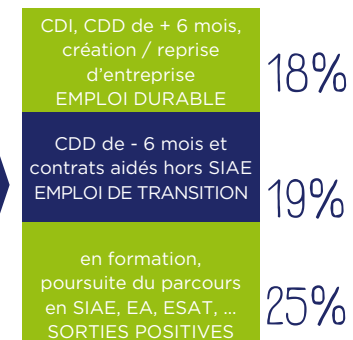
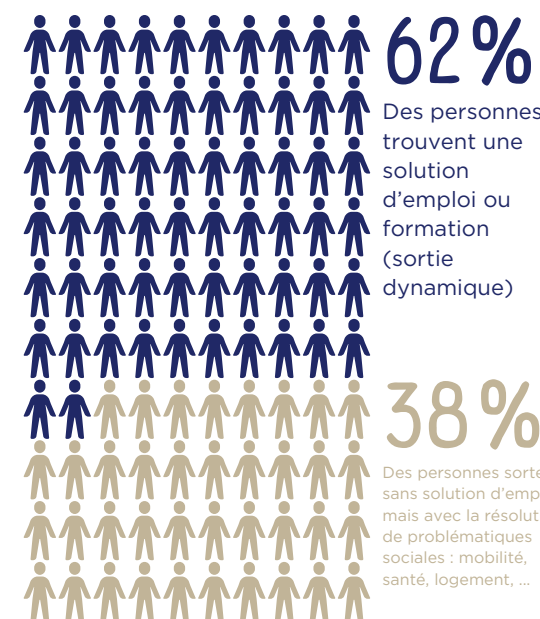


14% + de 50 ans

65% Entre 26 et 50 ans

21% - de 26 ans

TREMLIN VERS L'EMPLOI



Données issues des sorties examinées après 3 mois/150 heures de parcours

PRÉFET
DE LA RÉGION
NOUVELLE-AQUITAINE

RÉGION
Nouvelle-Aquitaine