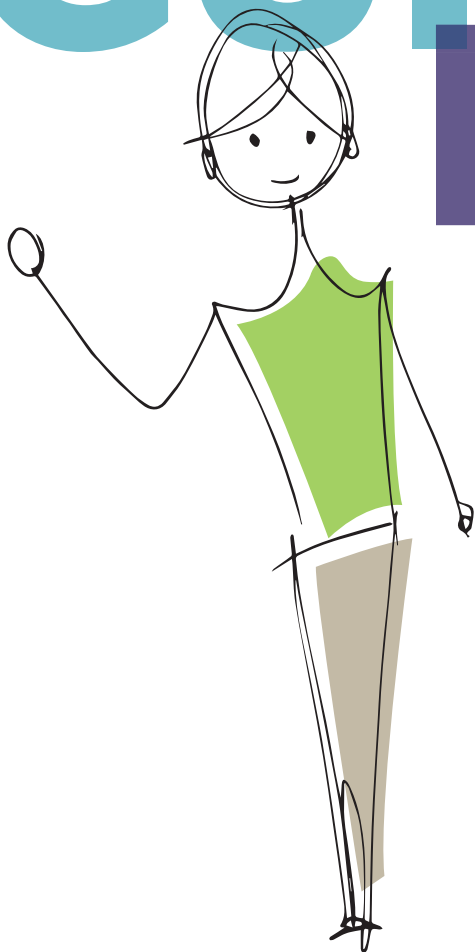


Votre GUIDE IAE



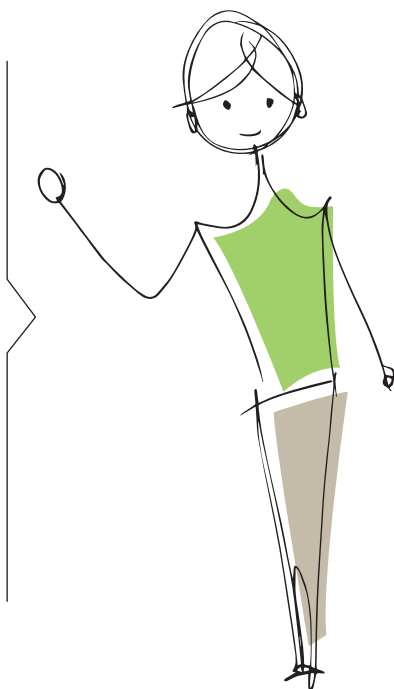
L'ESSENTIEL
DE L'INFO
SUR **L'INSERTION
PAR L'ACTIVITÉ
ÉCONOMIQUE**

Publication
éditée par  **inaé**

L'INTER-RÉSEAUX DE L'IAE EN NOUVELLE-AQUITAINE

L'IAE,

UN MODÈLE
ÉCONOMIQUE ET
SOCIAL DURABLE,
**RÉVÉLATEUR DE
COMPÉTENCES
ET CRÉATEUR
DE RICHESSES**



*IAE, signifie : Insertion par
l'Activité Économique*

L'IAE a pour vocation d'identifier et de valoriser les potentiels de chaque personne, jusqu'alors en difficultés sociales et professionnelles, grâce à la mise en œuvre d'un contrat de travail et d'un accompagnement individualisé essentiels à la construction de son insertion professionnelle.

L'IAE se trouve à la jonction de l'insertion sociale et le monde économique dit « classique ».

Insertion sociale

- Santé
- Logement
- Isolement
- Mobilité

IAE

LES DATES CLÉS DE L'IAE EN FRANCE

1970 / 1980

1990 / 2000

Premières
expérimentations
de l'IAE

Structuration et
reconnaissance du
secteur, **création des
réseaux de l'IAE**

Les SIAE, DES STRUCTURES QUI CONCILIENT ACTIVITÉ ÉCONOMIQUE ET PROJET SOCIAL

Les principaux acteurs de l'Insertion par l'Activité Économique sont les SIAE.
SIAE signifie « Structure d'Insertion par l'Activité Économique ».

Les SIAE ont pour principales missions :

► L'EMBAUCHE DE PERSONNES EN RECHERCHE D'EMPLOI DURABLE

Les SIAE, employeurs à part entière, recrutent leurs salariés en s'appuyant sur un réseau local (Pôle emploi, Conseils Départementaux, Missions Locales, PLIE, etc.) qui oriente et / ou agréé les personnes en difficultés.

► L'ACCOMPAGNEMENT GLOBAL DE LA PERSONNE

Les SIAE proposent à leurs salariés un accompagnement spécifique et individualisé pour la construction d'un projet professionnel, l'accès à la formation, le développement de leurs compétences et la résolution de leurs problématiques sociales (accès à un logement, solution mobilité, gestion financière, ...).

► LA TRANSITION VERS L'EMPLOI

L'objectif de ces employeurs spécifiques est, au terme du parcours en SIAE (les contrats de travail sont de 24 mois maximum), de permettre aux personnes de trouver un emploi durable.

► LE DÉVELOPPEMENT DE PROJETS ÉCONOMIQUES LOCAUX

Acteurs économiques et employeurs sur leur territoire, les SIAE contribuent à la redistribution locale des richesses. Elles participent activement à la lutte contre le chômage et l'exclusion sur leur territoire, et à la réduction des coûts sociaux supportés par la collectivité.

Insertion
professionnelle

- Qualification
- Formation
- Recherche d'emploi

1998

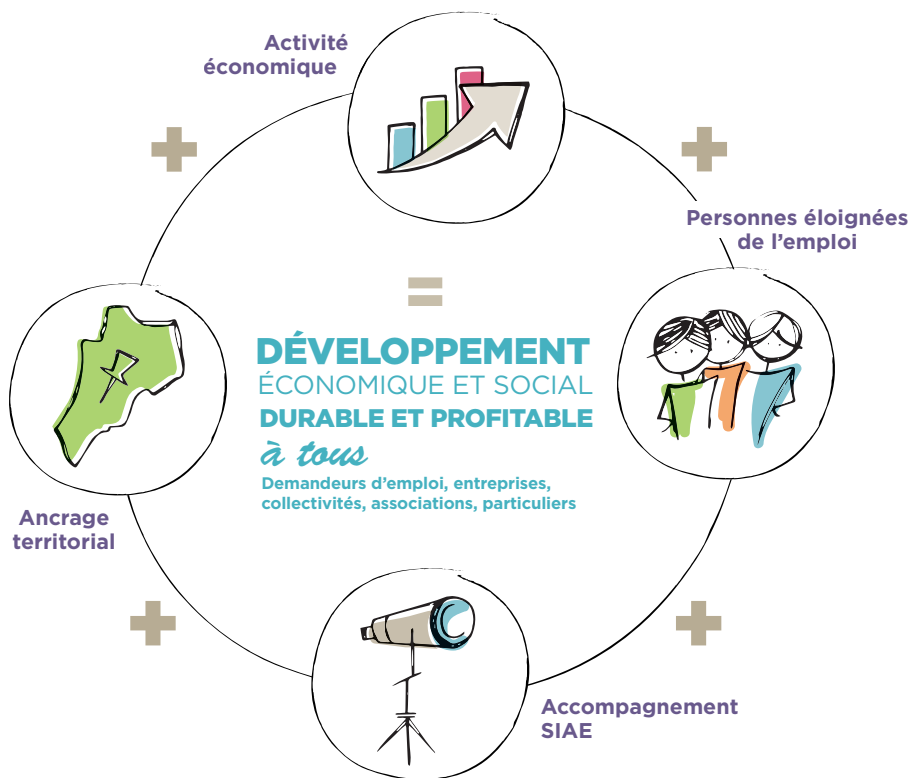
Loi de lutte contre les exclusions avec l'inscription de l'IAE dans le code du travail

2005

Loi de programmation de la cohésion sociale

2008

Grenelle de l'insertion et plan de modernisation de l'IAE



VOS INTERLOCUTEURS **AU SEIN DES** **SIAE**

Les équipes d'encadrement des SIAE maîtrisent techniquement les métiers dispensés. Elles forment et accompagnent les salariés au quotidien, conseillent les entreprises sur les prestations proposées et offrent des solutions adaptées aux collectivités.

LE MOT
de *Léa*

Stop aux idées reçues !

Les SIAE sont conventionnées et financées par l'Etat pour leur mission d'accompagnement (encadrement, formation, qualification...).

On estime que **chaque euro public investi** dans une SIAE, **génère 3 euros dans l'économie locale** sous forme de salaires et cotisations, sans parler des coûts évités pour la collectivité (minima sociaux...).



Les SIAE

APPORTENT DES SERVICES DIFFÉRENTS

Les SIAE sont généralement des TPE PME, de statut associatif ou commercial (SCOP, association, SCIC, SARL...).

Elles développent leur projet social dans un cadre entrepreneurial avec la même exigence que n'importe quelle autre entreprise : « qualité de production et satisfaction client ».

On distingue

- **Celles qui apportent des services RH** (mise à disposition de personnel ou travail temporaire) : Associations Intermédiaires (AI), Entreprises de Travail Temporaire d'Insertion (ETTI).
- **Celles qui produisent des biens et des services** : Entreprises d'Insertion (EI), Ateliers et Chantiers d'Insertion (ACI), Régies de Quartier ou de Territoire (RQ).

Et au delà de notre région ?

3 650 SIAE agissent au quotidien sur le territoire national (métropole et outre-mer).

Elles adhèrent pour la plupart à un réseau national, dont les missions sont la représentation, le développement et la professionnalisation des structures. En raison de son histoire et de son projet, **chaque réseau conduit une politique et des missions distinctes.**

LES SIAE DE LA NOUVELLE-AQUITAINE

... en chiffres

Plus de **400** SIAE

Environ **220** millions d'€ de CA

Plus de **31 000** SALARIÉS dont **28 000** EN PARCOURS D'INSERTION DURABLE

Environ **62%** DES PERSONNES TROUVENT UN EMPLOI OU UNE FORMATION EN FIN DE PARCOURS

Les SIAE,

UNE RÉPONSE MULTI SECTORIELLE **PROCHE** **DE CHEZ VOUS**

Les SIAE couvrent tous secteurs d'activités et sont plus de 400 à agir en Nouvelle-Aquitaine :
Il y a forcément une SIAE à proximité de chez vous !

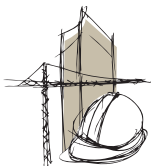
Elles sont souvent reconnues comme novatrices dans le développement d'activités alternatives : économie circulaire, circuits courts, économies d'énergies, silver économie...



Environnement,
espaces verts



Marâchage,
travaux agricoles



Bâtiment,
travaux publics



Blanchisserie,
entretien du linge



Recyclage,
traitement des déchets



Ressourcerie,
commerce d'occasion



Communication,
édition, administratif



Entretien, nettoyage



Sous traitance-industrielle



Fabrication de biens



Restauration,
traiteur



Transport logistique
manutention



Services à la personne

Les SIAE,

PARTENAIRES DES ENTREPRISES, COLLECTIVITÉS & ASSOCIATIONS

► RECOURIR À UNE RÉPONSE ÉCONOMIQUE LOCALE ET ADAPTÉE

À taille humaine, les SIAE entretiennent avec leurs clients une relation de proximité permettant réactivité et adaptabilité. Elles ont pu démontrer leurs capacités à « défricher » des activités et à faire preuve d'innovation. Recourir à l'IAE, c'est l'assurance d'une relation privilégiée et d'une réponse adaptée aux besoins. **En faisant appel aux acteurs de l'insertion, vous participez au maintien de l'économie sur le territoire local.**

► RESPONSABILISER SES ACHATS

Les achats ne sont plus uniquement des actes d'approvisionnement. De nombreuses organisations intègrent leurs achats dans une politique de développement durable ou de responsabilité sociétale. Les SIAE sont des partenaires pertinents. **Le soutien à l'emploi local est en effet une dimension de responsabilité sociétale de plus en plus importante dans ce type de démarche.**

► REMPORTEZ DE NOUVEAUX MARCHÉS GRÂCE AUX SIAE

À travers l'intégration des 3 dimensions du Développement Durable (économique, sociale, environnementale) dans leurs marchés, les acheteurs publics accordent de plus en plus d'importance aux critères d'insertion dans leurs appels d'offres.

La compétence insertion des SIAE permet ainsi aux entreprises de remporter des marchés comportant des clauses sociales. **Être partenaire d'une SIAE peut donc se révéler un atout commercial et stratégique.**

► BÉNÉFICIER D'UNE RÉPONSE ADAPTÉE AUX BESOINS DE RECRUTEMENTS

Les SIAE accompagnent et forment leurs salariés en parcours d'insertion sur une durée limitée. À l'issue de cette période d'accompagnement, ces derniers ont acquis des compétences, et des savoir-être professionnels transférables sur le marché du travail. **Recruter des personnes provenant de l'IAE, c'est vous appuyer sur des professionnels de l'emploi qui connaissent bien les compétences de leurs salariés et peuvent vous proposer des candidatures adaptées.**

► FAVORISER L'EMPLOI LOCAL, CRÉER UNE DYNAMIQUE TERRITORIALE

Les SIAE développent des projets qui se construisent en réponse aux besoins et en lien avec les acteurs du territoire (entreprises, collectivités, partenaires de l'emploi).

Les collaborations qu'elle nouent dans cet éco-système visent la promotion d'un emploi de qualité, de proximité et non-délocalisable.

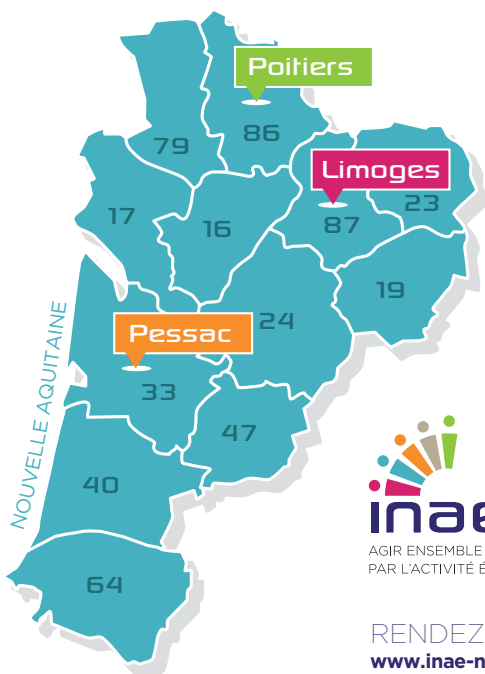
ENVIE d'aller plus loin?

Vous souhaitez en savoir plus sur l'IAE ?

Découvrir INAE, l'inter-réseaux de l'IAE en Nouvelle-Aquitaine ?

Vous engager auprès d'une SIAE ?

Ou devenir SIAE ?



AGIR ENSEMBLE POUR L'INSERTION
PAR L'ACTIVITÉ ÉCONOMIQUE

RENDEZ-VOUS SUR :
www.inae-nouvelleaquitaine.org

