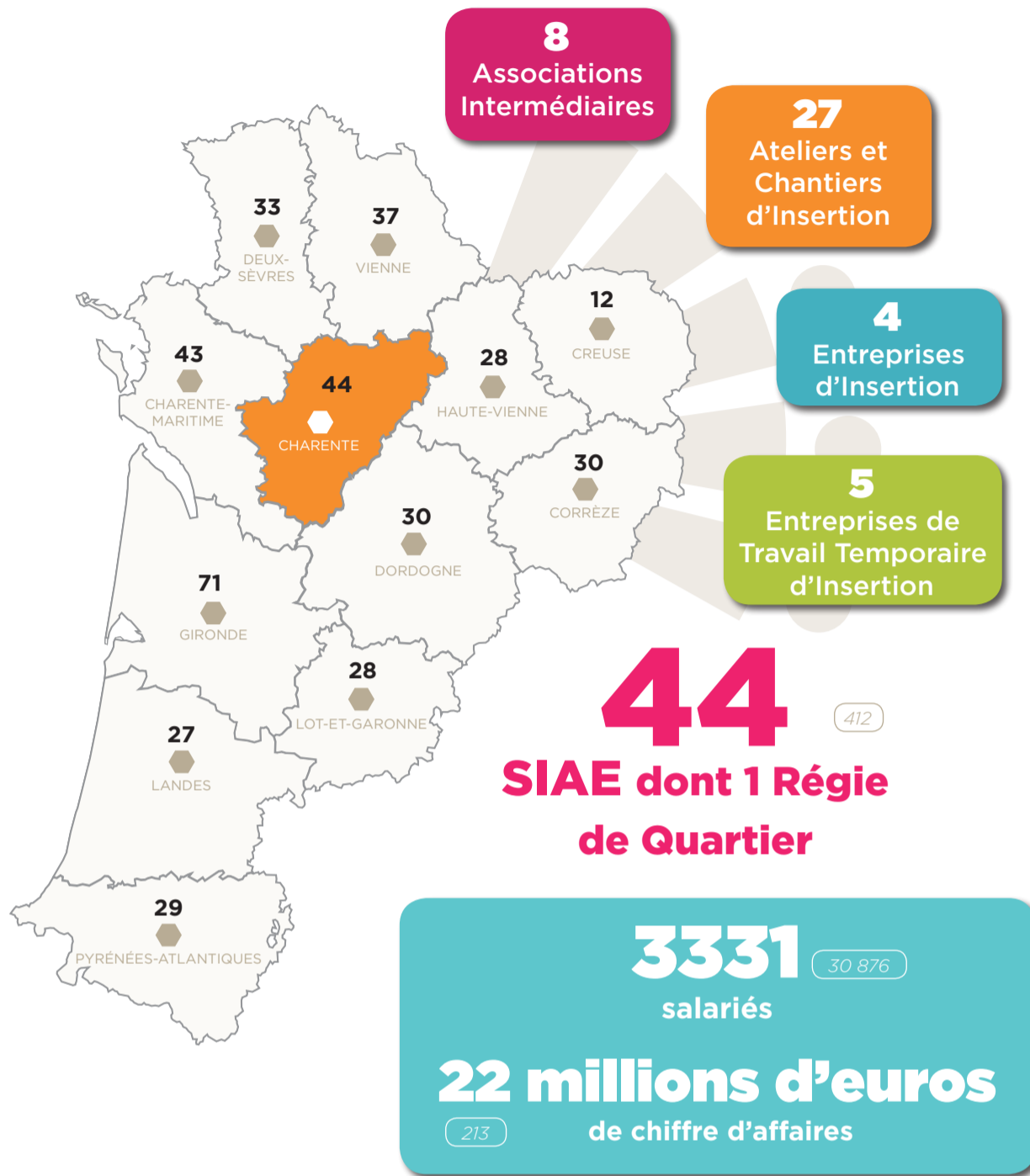


LES STRUCTURES D'INSERTION PAR L'ACTIVITÉ ÉCONOMIQUE DE LA CHARENTE 2016



LES SECTEURS D'ACTIVITÉ



LA RÉPARTITION PAR TAILLE (ETP)

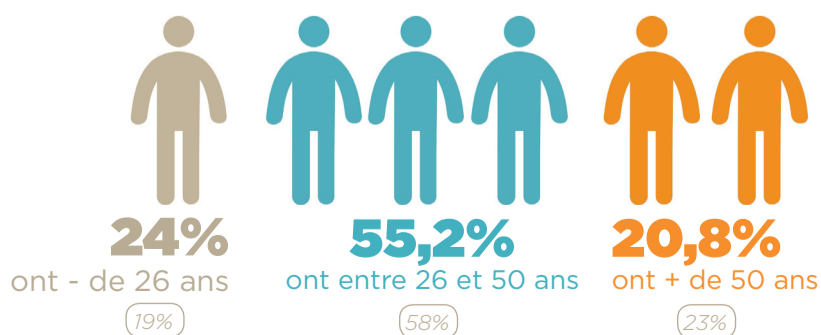
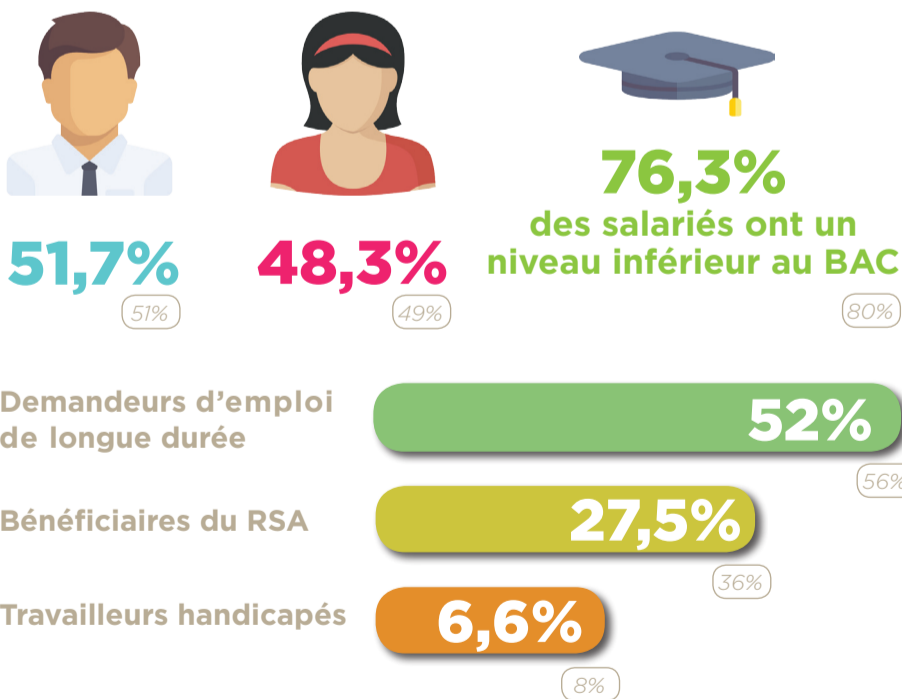
17,1% (23%) ont - de 10 salariés

34,3% (33%) ont entre 10 et 20 salariés

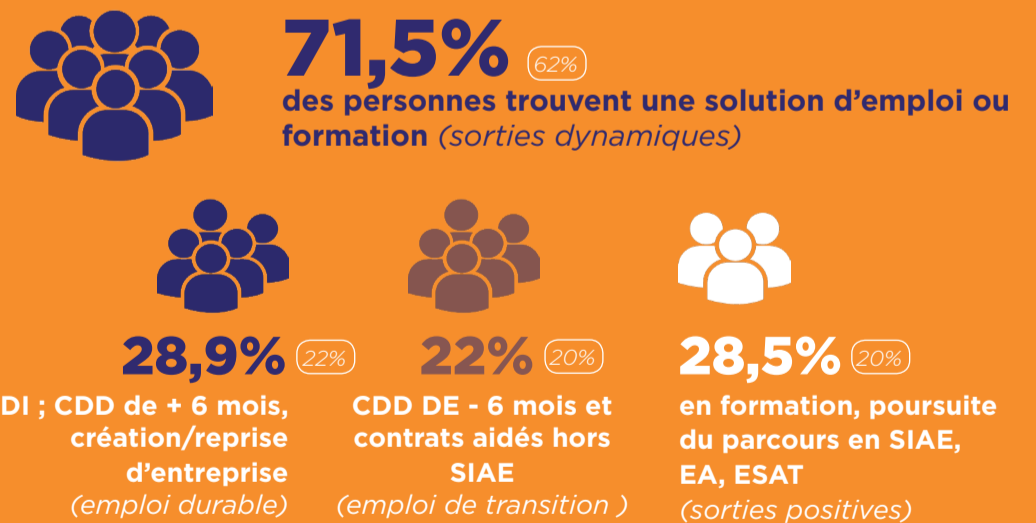
45,7% (58%) ont entre 20 et 50 salariés

2,9% (6%) ont + de 50 salariés

LES SALARIÉS EN PARCOURS



LEUR DEVENIR



LES EFFECTIFS

